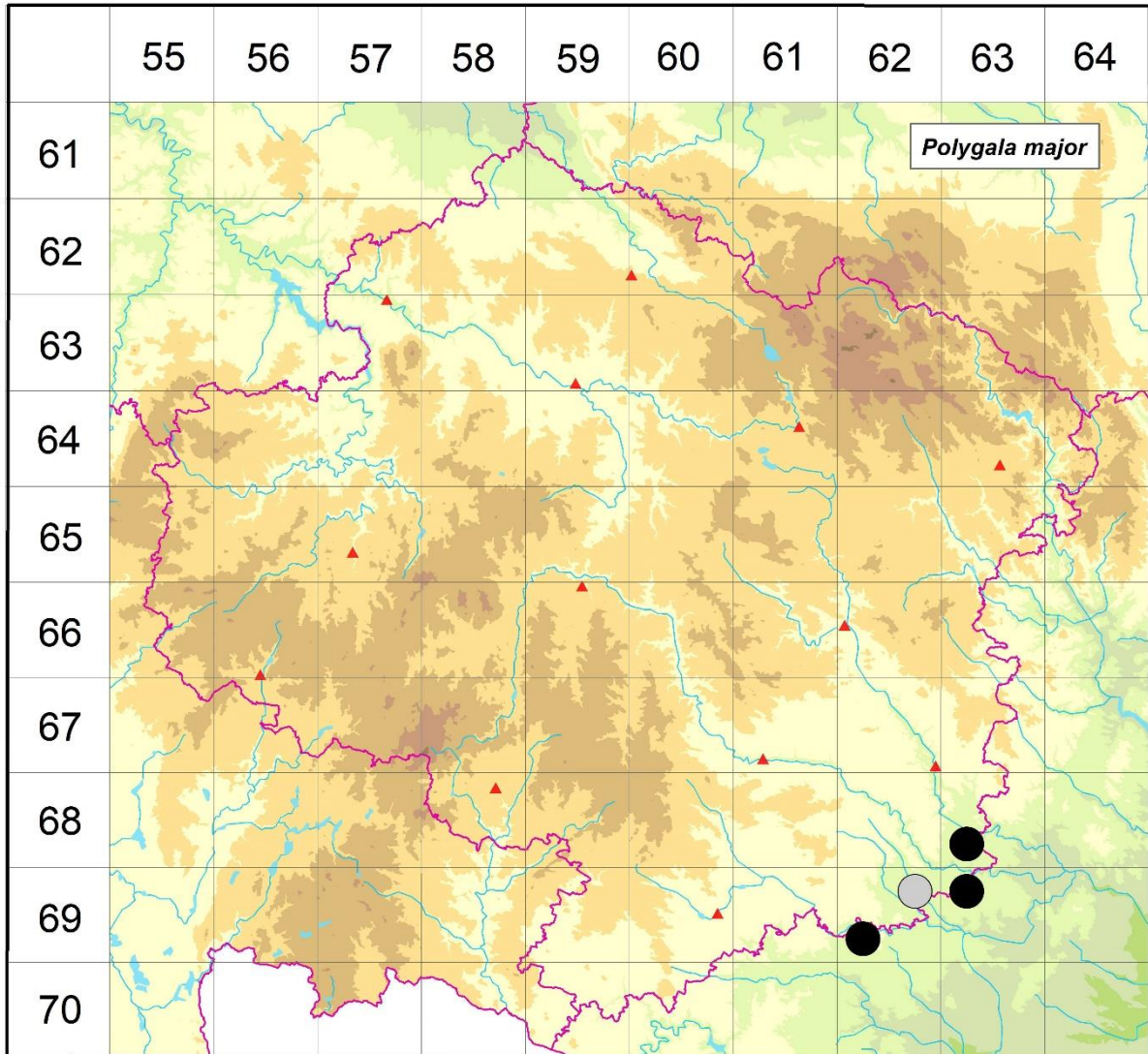


Rozšíření *Polygala major* na Vysočině

**Červená kniha květeny Vysočiny**

Čech L., Ekrt L., Ekrtová E., Juříčka J. & Jelínková J.

Vytvořeno: 2019-07-19



- 1 = historický výskyt do r. 2000
- 2 = recentní výskyt od roku 2000 (včetně)
- 3 = nepůvodní výskyt

- 6863c 2 Mohelno (Roemer in Formánek 1887), Stráň nad Papírnou (Jičínský 1922 ZMT, Ondráčková 1964 ZMT, Čech 2008 herb. Čech), Nad vlásenkou (not. Čech 2012, 2015), NPR Mohelenská hadcová step (Dvořák 1922 ZMT, Unar 1996), na hadcích (Suza 1930)
- 6962b 1 Dukovany: údolí Jihlavy, v lese při cestě k Práchovně (proti Havráncu) (Ondráčková 1966 ZMT)
- 6962c 2 Biskupice u Hrotovic: Nad Biskupickým hřbitovem (Šmarda 2001 ZMT, Čech 2009 ZMT)
- 6963a 2 Dukovany: Dukovanský mlýn - Nad vodou a Pohaniska (not. Čech 2003), na hadcích nad Dukovanským mlýnem (Suza 1930), V průseku (not. Čech 2008), PR Dukovanský mlýn (not. Růžička 1982, Růžička 1990 MJ), v trati Včelín (Ondráčková 1966 ZMT)

Zdrojová data:

ČNFD: Česká národní fytocenologická databáze (spravována Ústavem botaniky a zoologie Přírodovědecké fakulty Masarykovy univerzity Brno)

NDOP: nálezová databáze ochrany přírody (spravována Agenturou ochrany přírody a krajiny ČR)

Pladias: databáze výskytu druhů projektu Pladias BÚ AV ČR v Průhonicích (Wild et al. 2019)

Zkratky veřejných herbářů jsou uvedeny dle Index Herbariorum (Thiers 2018)

Citovaná literatura – viz Bibliografie projektu (<http://www.prirodavysociny.cz/cs/38/cevnate-rostliny>)