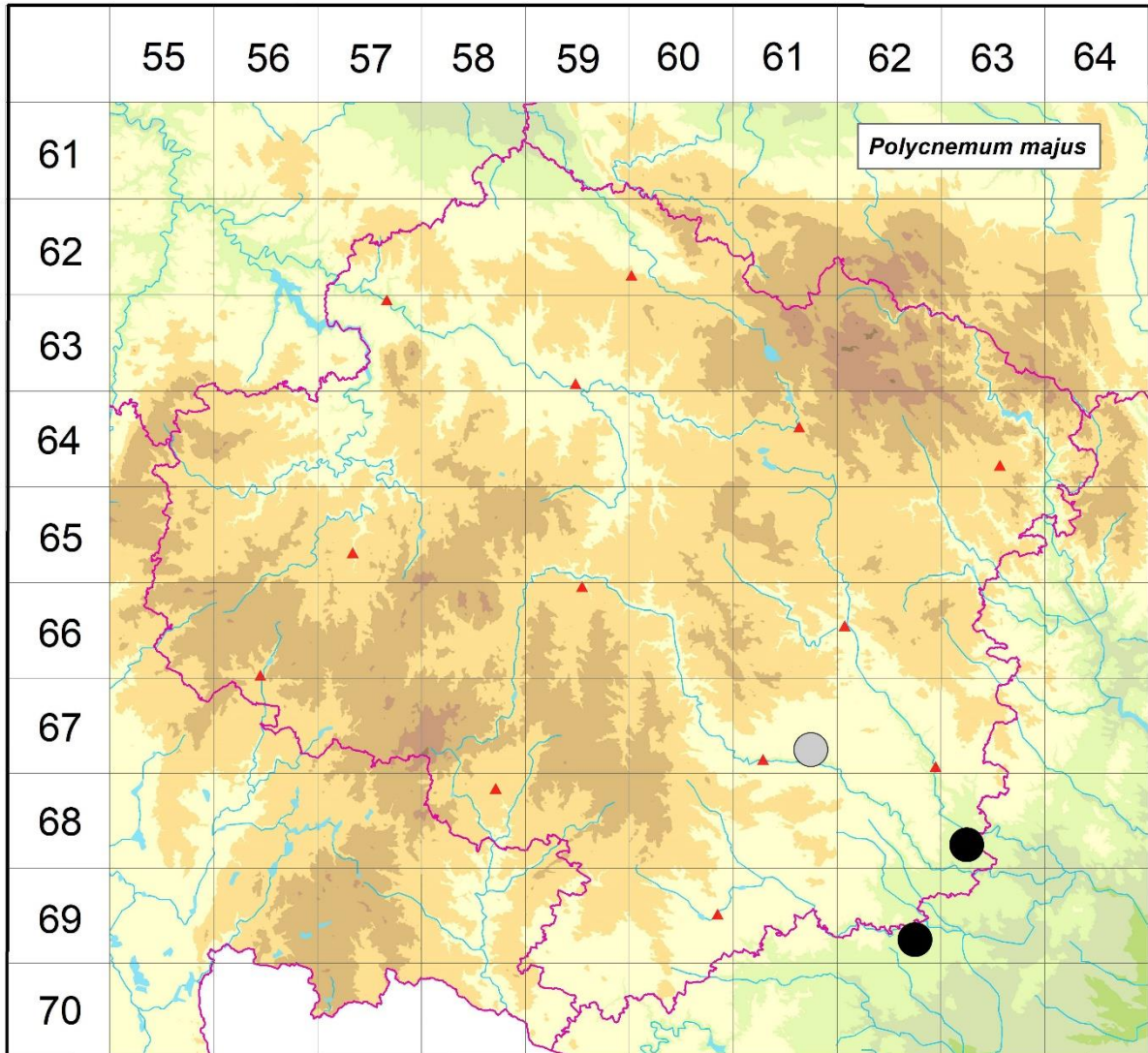


Rozšíření *Polycnemum majus* na Vysočině

Červená kniha květeny Vysočiny

Čech L., Ekrt L., Ekrtová E., Juříčka J. & Jelínková J.

Vytvořeno: 2019-07-24



- 1 = historický výskyt do r. 2000
- 2 = recentní výskyt od roku 2000 (včetně)
- 3 = nepůvodní výskyt

- | | | |
|-------|---|---|
| 6761d | 1 | Třebíč: údolí Jihlavy, u Táborského mlýna (Dvořák 1904 ZMT), Vladislav: údolí Jihlavy (Suza 1928) |
| 6863c | 2 | Mohelno: východní část NPR Mohelenská hadcová step (Prokešová 2016 BRNU), Mohelno: hadcová step (Dvořák 1933 ZMT); NPR Mohelenská hadcová step (Unar 1996), Mohelno (Podpěra 1928) |
| 6962d | 2 | Šemíkovice: lokalita "Knížecí seč", doubravy a stepní enklávy na svahu nad levým břehem Rokytne naproti Novému Mlýnu ca 1,5 km JJZ od kaple v obci (not. Ekrt & Ekrtová 2016 in Ekrtová & Ekrt 2016b) |

Zdrojová data:

ČNFD: Česká národní fytoocenologická databáze (spravována Ústavem botaniky a zoologie Přírodovědecké fakulty Masarykovy univerzity Brno)

NDOP: nálezová databáze ochrany přírody (spravována Agenturou ochrany přírody a krajiny ČR)

Pladias: databáze výskytu druhů projektu Pladias BÚ AV ČR v Průhonicích (Wild et al. 2019)

Zkratky veřejných herbářů jsou uvedeny dle Index Herbariorum (Thiers 2018)

Citovaná literatura – viz Bibliografie projektu (<http://www.prirodavysociny.cz/cs/38/cevnate-rostliny>)