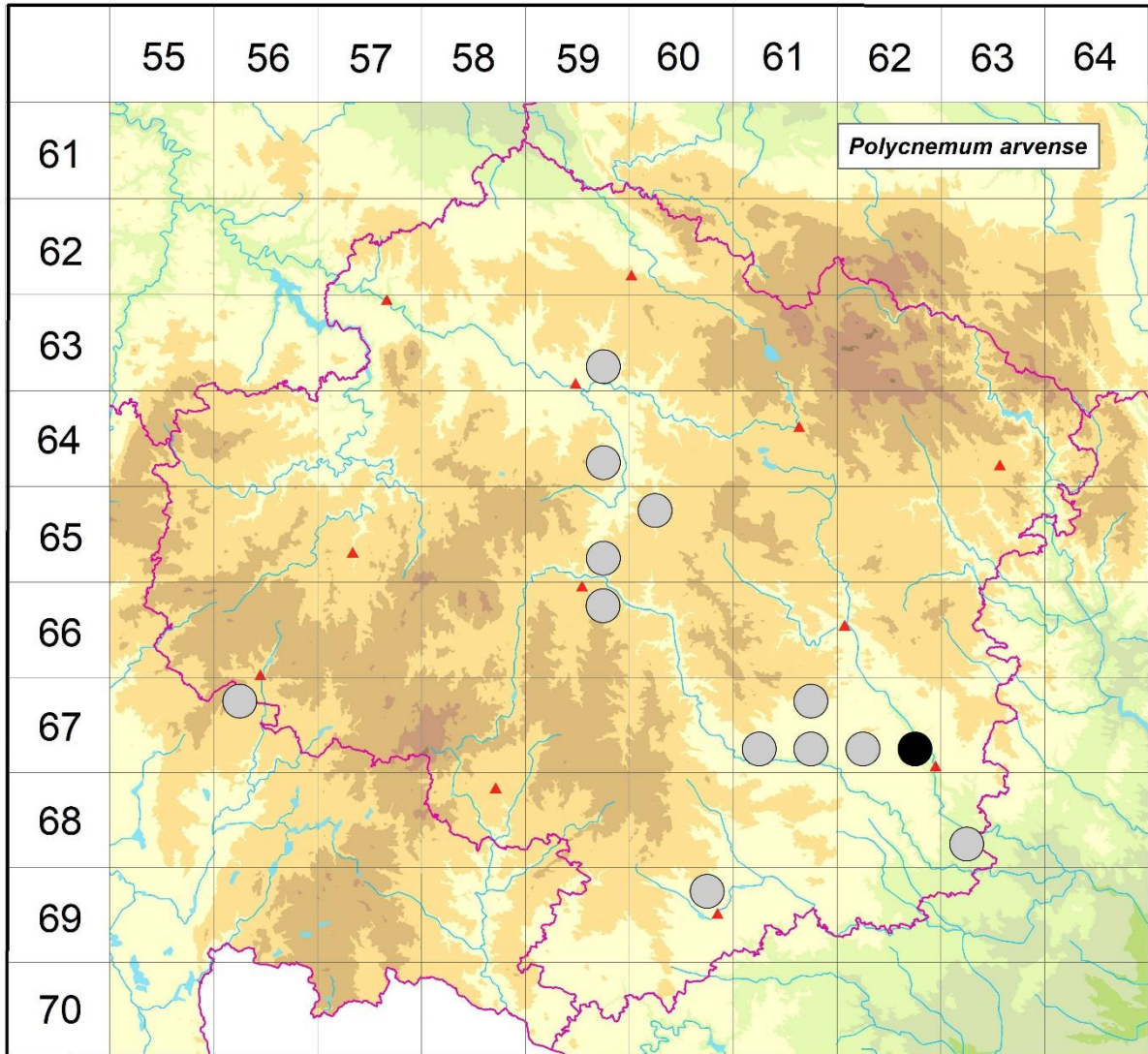


Rozšíření *Polycnemum arvense* na Vysočině

Červená kniha květeny Vysočiny

Čech L., Ekrt L., Ekrtová E., Juříčka J. & Jelínková J.

Vytvořeno: 2019-07-19



- 1 = historický výskyt do r. 2000
- 2 = recentní výskyt od roku 2000 (včetně)
- 3 = nepůvodní výskyt

- 6359d 1 Havlíčkův Brod: u brusírny (Novák 1878)
- 6459d 1 Šlapanov (Stránský 1870 MJ), vrch Schranke (Stránský 1872 MJ)
- 6559d 1 Malý Beranov: u mlýna Holého [Holův mlýn] (Reichardt 1855), Iglau (Laus 1908)
- 6560a 1 Polná: JV svah S obce v blízkosti židovského hřbitova (Jatiová 1962)
- 6659b 1 Jihlava: na cestě nad jihlavskou plovárnou (Pokorný 1852, Ambrož 1929)
- 6756a 1 Kamenice n. L. (Nováček 1951)
- 6761b 1 Nárámeč: písčité pole u obce (Suza 1932), Třebíčsko: J svah žul. kopečku u Trnavy c. 450 (Suza 1931c)

- 6761c 1 Třebíč: žleb od Janova mlýna ku Slavickému lesu (Suza 1931c)
6761d 1 Třebíč: údolí Jihlavy, u Táborského mlýna (Dvořák 1904 ZMT), na písčítých polích (Suza 1931b)
6762c 1 Pozďatín: r. Podhorník (Suza 1929)
6762d 2 Ocmanice: U křížku, cca 1 km ZSZ kostela v obci (Jelínková 2008 ZMT, not. Čech 2010, Roleček 2010), Náměšť (Römer 1855, Laus 1908)
6863c 1 Mohelno (Laus 1908), v serpentínové oblasti (Suza 1928)
6960b 1 Mähr.-Budwitz [Moravské Budějovice] (Laus 1908)

Zdrojová data:

ČNFD: Česká národní fytoocenologická databáze (spravována Ústavem botaniky a zoologie Přírodovědecké fakulty Masarykovy univerzity Brno)

NDOP: nálezová databáze ochrany přírody (spravována Agenturou ochrany přírody a krajiny ČR)

Pladias: databáze výskytu druhů projektu Pladias BÚ AV ČR v Průhonicích (Wild et al. 2019)

Zkratky veřejných herbářů jsou uvedeny dle Index Herbariorum (Thiers 2018)

Citovaná literatura – viz Bibliografie projektu (<http://www.prirodavysociny.cz/cs/38/cevnate-rostliny>)