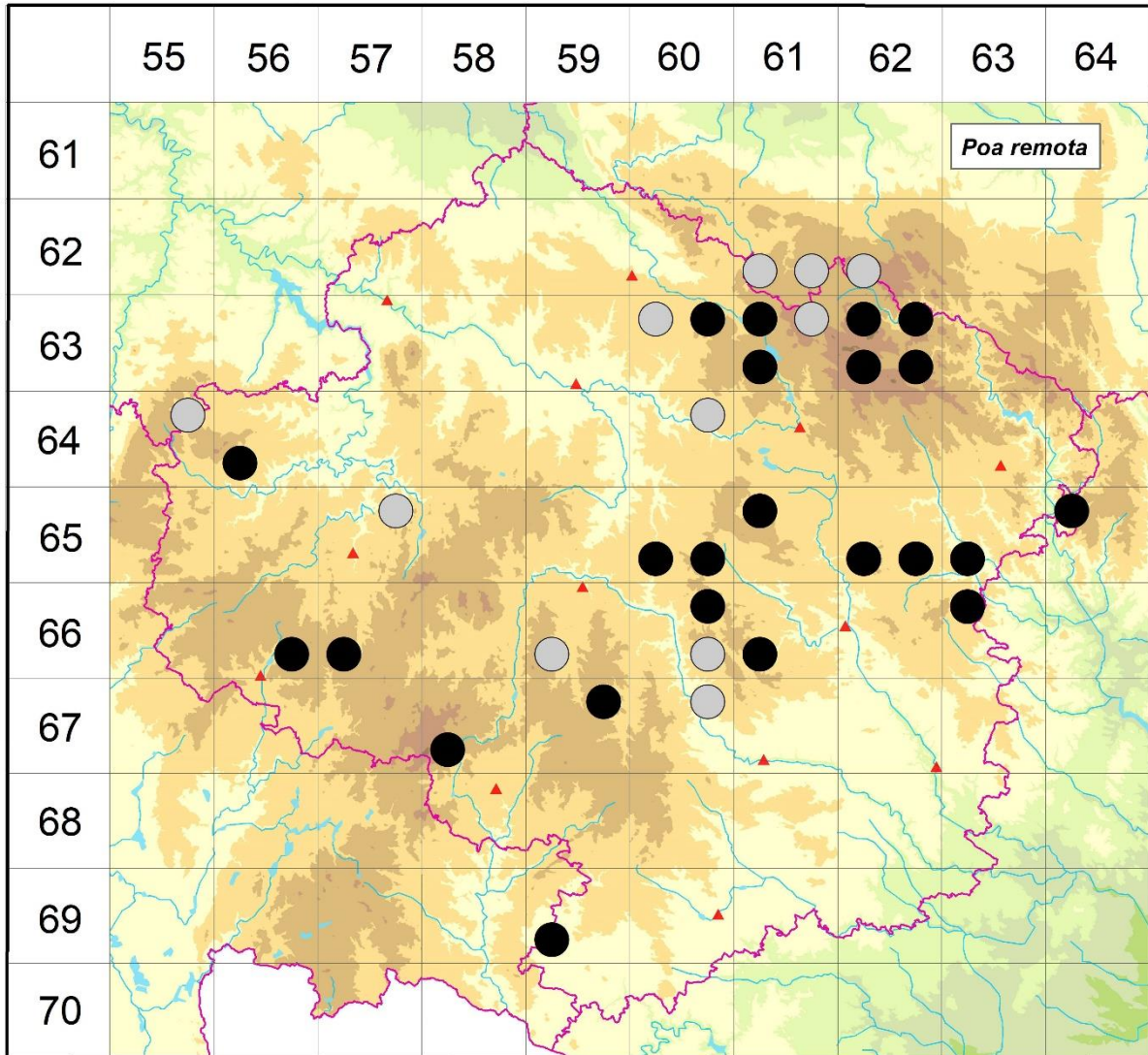


Rozšíření *Poa remota* na Vysočině

Červená kniha květeny Vysočiny

Čech L., Ekrt L., Ekrtová E., Juříčka J. & Jelínková J.

Vytvořeno: 2019-07-19



- 1 = historický výskyt do r. 2000
- 2 = recentní výskyt od roku 2000 (včetně)
- 3 = nepůvodní výskyt

- 6261c 1 Stružinec: Myslivna Ruda (Kalenský 1890 in Hadač et al. 1994), Zalíbené: u r. Malý Černý (Bureš 1990 in FK Hlinsko NDOP)
- 6261d 1 Kameničky: při Krejcarském potoce poblíž r. Kuchyně (Bureš 1990 in FK Hlinsko NDOP)
- 6262c 1 Svatka: v údolí Svatky JZ a JV obce (Hlušítková 1971)
- 6360a 1 Střížov: Panský r. (Kučerová 1994)
- 6360b 2 Staré Ransko: Bahna (Hájek 1999 in Faltys in litt.), v údolí potoka V-VSV Ranských jezírek (Lysák 2001 NDOP)
- 6361a 2 Hluboká: mezi r. Řeka a Doubravníkem (Lysák 2001 NDOP), Vojnův Městec: Štíří důl (Čech 2007 herb. Čech)

- 6361b 1 Cikháj: Z úpatí Žákovy hory (Gregor 1957)
- 6361c 2 Radostín: v lesním komplexu JZ r. Doubravník (Lysák 2001 NDOP)
- 6362a 2 Samotín: údolí Černého potoka S obce (Lysák 2002, Bukáčková 2011)
- 6362b 2 Milovy: řada údajů v okolí obce (např. Hlušítková 1971, Lysák 2002, Bukáčková 2011), 200 m V Milovického r. (Dvořáčková 2002 MJ), Krásné: v údolí Svratky (Hlušítková 1971)
- 6362c 2 Rokytno: okraj lesa SZ obce (Táborská 2000 NDOP), Sklené: PR Olšina u Skleného (Růžička 1972 MJ, Balátová-Tuláčková 1988 NDOP), pod Brožovou skálou (Smejkal 1960), u lesní silnice Sklené - Světnov (Růžička 1972 in Růžička 1999)
- 6362d 2 Kuklík: lesní pamětiště JZ obce (Bukáčková 2011 NDOP)
- 6455b 1 Lukavec (Veselý 1912 PRC in Jirásek 1965)
- 6456c 2 Bratřice: Olšina u Stražiště, cca 3,3 km S obce (Čech 2002 MJ)
- 6460b 1 Pořežín: niva Losenického potoka cca 1 km JZ obce (Škarvadová 1996)
- 6557b 1 Velký Rybník: Jasenina v Rousínovském lese (Čech 1994 herb. Čech)
- 6560c 2 Jamné: prameniště nad Hladovým r. (Filippov 2014 NDOP)
- 6560d 2 Arnolec: olšina Z obce (Filippov 2014 NDOP), Meziříčko: údolí Nadějovského potoka (Filippov 2014 NDOP), Zhoř: potoční luh V obce (Filippov 2014 NDOP)
- 6561a 2 Bohdalov: Belfrídský potok - sever (not. Čech 2006), Rudolec: Olšina pod Křivou (not. Čech 2011), na J okraji EVL Rybníky u Rudolce (Lysák 2002 NDOP)
- 6562c 2 Horní Bory: Nad Mrázkovou loukou (not. Čech 2002), potok u PP Mrázkova louka (Lysák 2001 NDOP)
- 6562d 2 Pikárec: U Tiského Dvora (Čech 2011 herb. Čech), olšina 1,3 km ZJZ (Lysák 2000)
- 6563c 2 Strážek: olšina v Černém lese J obce (Lysák 2000, Lysák 2002 NDOP, Berka 2012 NDOP)
- 6564a 2 Čtyři Dvory: Pod Páleninami (not. Čech 2003)
- 6656d 2 Pelec: nad Kněžským r. VSV obce (not. Čech 2010)
- 6657c 2 Vlášence-Drbohlavy: Rožánka (Čech 2010 MJ), Olšina pod Obecním lesem (not. Čech 2011), cca 1,2 km JJZ středu obce (Čech 2010 MJ), podél potoka JZ obce (Čech 2011 NDOP)
- 6659c 1 Salavice: asi 600 m V kóty Bažantnice (Švarc 1977 MJ), Třešť: J rezervace Kloc (Švarc 1977 MJ)
- 6660b 2 Řehořov: v údolí Liščího potoka VJV obce (Lysák 2004 NDOP)
- 6660d 1 Bransouze: u potoka v Bransouzích (Chlupová 1975), Kouty: u pramene Koutského potoka (Chlupová 1975)
- 6661c 2 Pavlínov: za r. Mládkov (Dvořák 1957 BRNU in Jirásek 1965 in Lysák 2000, Lysák 2004 NDOP)
- 6663a 2 Milešín: potok v lese JZ obce (Lysák 2004 NDOP)
- 6758c 2 Řídelov: u Malého Pařezitého r. (Ekrt 2007 MJ, Ekrt et al. 2007), olšina v PP Lukšovská (Ekrt 2010 CB), olšiny V a J r. Horní Mrzatec (Vitner 2002 NDOP)
- 6759b 2 Jestřebí u Brtnice: potok s prameništěm J-JV samoty Zhořec (Čech 2013 NDOP), Stonařov: V olšinách (Čech 2013 herb. Čech)
- 6760b 1 řada lokalit mezi obcemi Čichov, Červená lhota a Přibyslavice (Chlupová 1975)
- 6959c 2 Chotěbudice: prameniště potoka v lese JJV obce (Gerža 2015 NDOP)

Zdrojová data:

ČNFD: Česká národní fytoecnologická databáze (spravována Ústavem botaniky a zoologie Přírodovědecké fakulty Masarykovy univerzity Brno)

NDOP: nálezová databáze ochrany přírody (spravována Agenturou ochrany přírody a krajiny ČR)

Pladias: databáze výskytu druhů projektu Pladias BÚ AV ČR v Průhonicích (Wild et al. 2019)
Zkratky veřejných herbářů jsou uvedeny dle Index Herbariorum (Thiers 2018)

Citovaná literatura – viz Bibliografie projektu (<http://www.prirodavysociny.cz/cs/38/cevnate-rostliny>)