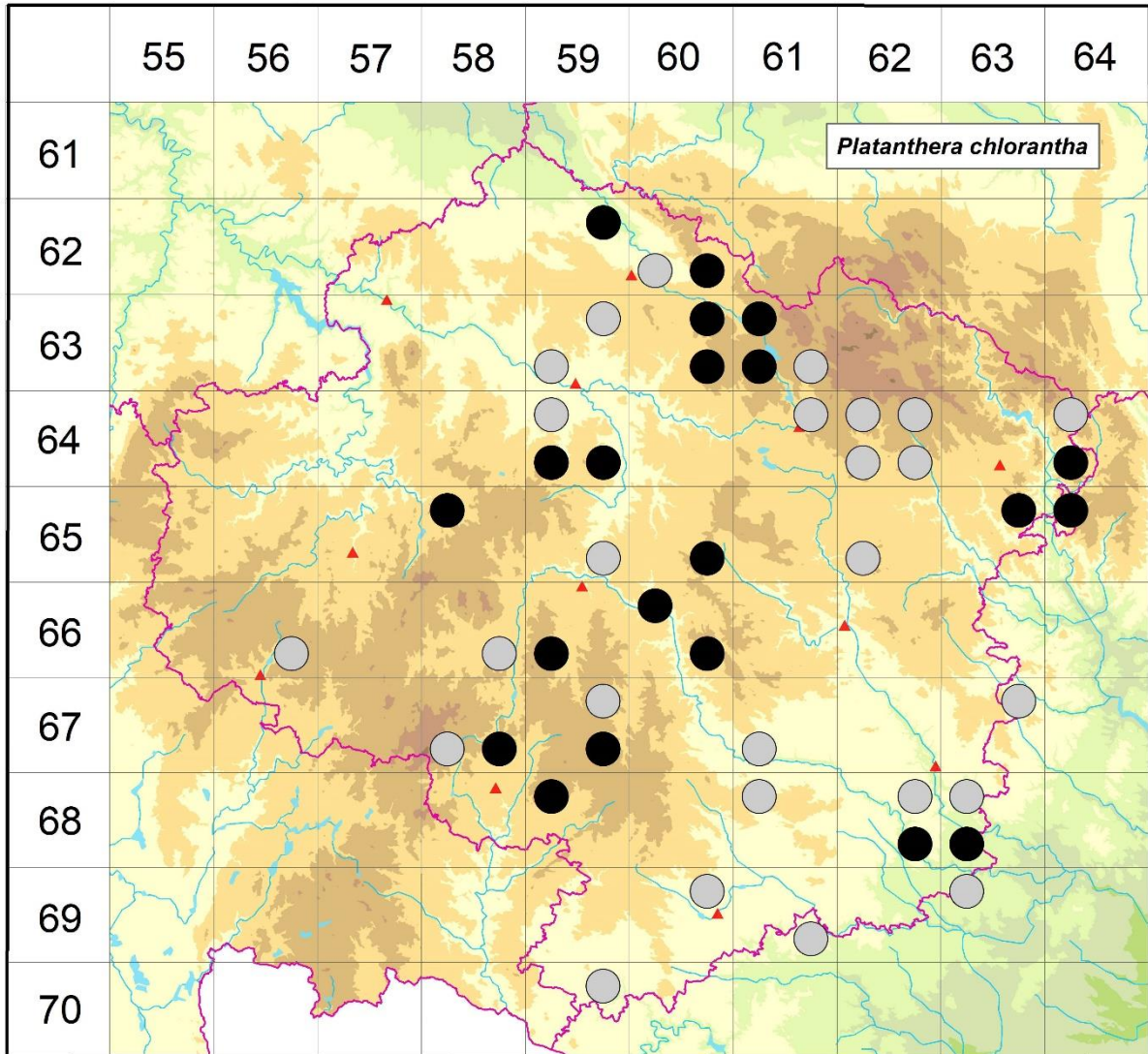


Rozšíření *Platanthera chlorantha* na Vysočině

Červená kniha květeny Vysočiny

Čech L., Ekrt L., Ekrtová E., Juříčka J. & Jelínková J.

Vytvořeno: 2019-07-19



- 1 = historický výskyt do r. 2000
- 2 = recentní výskyt od roku 2000 (včetně)
- 3 = nepůvodní výskyt

- 6259b 2 Nová Ves u Chotěboře (not. Čech 2009), Pukšice: Staré hráze (not. Čech 2006), Uhelná Příbram: U Strakova (not. Čech 1999)
- 6260c 1 Chotěboř (Čelakovský, Opiz - vše in Kučerová 1994), Horní mlýn u Chotěboře (Čábera 1969b), Malochyně: Křivý (not. Čech 1993)
- 6260d 2 Hudeč: okolí (Jirásek 1993 in Jirásek 1995, Procházka 2011 NDOP), Malochyně: Žlíbek u Malochyně (not. Čech 1993), nad silnicí JJV obce (Procházka 2011 NDOP), Nový Studenec: pod PR Zlatá louka (Procházka 2011 NDOP), Sobiňov: Zvolanov (not. Čech 2009)
- 6359b 1 6359b (Faltys 1990)

- 6359c 1 Havlíčkův Brod (Novák 1878)
- 6360b 2 Havlíčkova Borová: Podhorská louka (not. Čech 1992, 2015), Za Podhorskou loukou a U cesty (not. Čech 2015), podél Borovského potoka pod hájovnou U Peršíkova (Faltysová, Hrouda 1990 in FK Hlinsko NDOP), Sobířov: PR Niva Doubravy (not. Čech 2002, Peterka 2014 NDOP), Staré Ransko: NPR Ransko (Růžička 1997 MJ, Růžička 1997 in Růžička 1999), Staré Ransko (not. Čech 2008), U silničky a U Obrázku (not. Čech 2009), Bahna (Hájek 1999 in Faltys in litt.)
- 6360d 2 Havlíčkova Borová: Mez u Kopanin (Čech 2015 herb. Čech)
- 6361a 2 Hluboká: 1 km JJZ obce (Samková 1999, Gutzerová 2009), Krucemburk: na J břehu Ranského r. (Skalický 1990 in FK Hlinsko NDOP), Z břeh r. Řeka (Skalický 1990 in FK Hlinsko NDOP), Radostín: u silnice 1,2 km ZJZ obce (Skalický 1990 in FK Hlinsko NDOP), Vojnův Městec: prameniště u silnice směr samoty Rychtářka (Záliš 2011 NDOP)
- 6361c 2 Radostín u Vojnova Městce: Louka nad Doubravníčkem (not. Čech 2002), u cesty k Doubravníku (Samková 1999 in Faltys in litt.)
- 6361d 1 Cikháj (Smejkal 1971 BRNU in Jatiová et Šmiták 1996)
- 6459a 1 Radňov (Letáček in Čábera 1969b)
- 6459c 2 Petrovice u Štoků: Pod Bukovcem (not. Čech 2002), u křižovatky na JV okraji lesa Bukovec (Dvořáčková 2002 NDOP)
- 6459d 2 Štoky: Jasenina pod Vysočinou (Čech 2002 herb. Čech), na JV okraji samoty Na Vysočině (Špínar 2002 NDOP)
- 6461b 1 Žďár n. S.: Tálský mlýn (Servít 1948 in Jatiová et Šmiták 1996)
- 6462a 1 Nové Město na M. (Jelínek 1930 in Jatiová et Šmiták 1996)
- 6462b 1 Pohledec (Servít 1948 in Jatiová et Šmiták 1996), Rokytno (Šmarda 1938 in Jatiová et Šmiták 1996)
- 6462c 1 Nová Ves (Kovář s. d. BRNU in Jatiová et Šmiták 1996), v Daříkovci (Havelka 1896), Nové Město na Moravě: u potoka Bobrůvky asi 2 km J obce Petrovice (Sádecký 1973 in Růžička et al. 1968-2011), Petrovice (Havelka 1896), potok Bobrůvka (Sádecký 1973 in Jatiová et Šmiták 1996)
- 6462d 1 Nová Ves u Nového Města na Moravě: v Zátokách (Havelka 1896)
- 6464a 1 Olešnice (Šmarda 1938 in Jatiová et Šmiták 1996)
- 6464c 2 Švařec: několik lokalit (Čech 1999-2001), NPP Švařec (Lysák 2005), Štěpánov nad Svratkou (Jatiová 1986 in Jatiová et Šmiták 1996), Nad štolami (not. Čech 2007, Čech, Komárek 2012 NDOP), Proti Hamrům (Čáp 2003 NDOP)
- 6558a 2 Velký Rybník: olšina, 4 ex. (Masopustová 2014 NDOP)
- 6559d 1 Pávov (Diener 1924 OVMB in Jatiová et Šmiták 1996)
- 6560d 2 Arnolec: SZ obce (Filippov 2014 NDOP), Zhoř: potoční luh V obce (Filippov 2014 NDOP)
- 6562c 1 Sklené n. Osl. (Šmarda 1938 in Jatiová et Šmiták 1996)
- 6563b 2 Vrtěžíř: nad Vrtěžířským potokem JZ vchu Ochoza (Čáp 1981, 2003 NDOP)
- 6564a 2 Dolní Čepí, Ujčov: několik lokalit (not. Čech 2000-2007), Dolní Čepí: S obce (Ekrťová & Ekrť 2013, Broum 2014 NDOP), Horní Čepí (Gloc et Šmiták 1988, 1990, Šmiták 1995 - vše in Jatiová et Šmiták 1996), Ujčov (Šmiták 1995 in Jatiová et Šmiták 1996)
- 6656d 1 Kamenice nad Lipou: nedaleko Rudolfovy pily (Nováček 1948)
- 6658d 1 Buková: na vrchu Petrovci (Švarc 1970 MJ)
- 6659c 2 Třešť: Cyrilka, 3 km VSV města (not. Čech 1996, not. Růžička 1996, Růžička 1996 MJ), PR Kloc a Loučky (Růžička 1979 MJ), poblíž odbočky k PR V Klučí, 520 m V vrcholu Velkého Špičáku (not. Růžička 1982), SV, V a JV NPR Velký Špičák (Růžička 1982, 1996 in Růžička et al. 1997, Pokorný 2001 NDOP)
- 6660a 2 Bítovčice: S a J Markova vrchu (Berka 2009 NDOP)
- 6660d 2 Horní Smrčné: cca 900 m S obce (Dvořáčková 2003 MJ)

- 6758c 1 Lhotka u Mrákotína: U Mrzaticů (not. Čech 1998)
- 6758d 2 Sedlejev (Macháček 1994, 1995 in Jatiová et Šmiták 1996), u silnice asi 1,5 km SZ obce (Růžička 1978 MJ, Růžička 1982 MJ, not. Růžička 1984), Hájek (not. Čech 1992), Meze pod Homolkou a Háječek (not. Čech 1998), Homolka (Jandová et Švarc 1995 in Jatiová et Šmiták 1996, Plunder 2004 NDOP), u silničky Sedlejev - rozcestí Třeštice SZ obce (Plunder 2004 NDOP, Ekrt 2007 NDOP), Studnice: 1 km VSV obce (Růžička 1976 MJ), Třeštice: 1800 m JV obce (Švarc 1974 MJ), u hráze Třeštického r. (not. Čech 1998)
- 6759b 1 Jestřebí (Švarc 1981 in Jatiová et Šmiták 1996)
- 6759d 2 Hladov: JV obce (Ekrt 2004 NDOP)
- 6761c 1 Třebíč (Uličný 1900 ZMT, Veselský 1902 BRNM - vše in Jatiová et Šmiták 1996, Veselský 1902 BRNM)
- 6763b 1 Domašov: silnice do Velké Bíteše v lese U panny (Růžička 1998 MJ)
- 6859a 2 Olšany: U Olšanského potoka (Douda 2005 in Čech et al. 2006), Vápovice: u Olšanského potoka, 300 m SZ Vápovické hory (Růžička 2000 MJ)
- 6861a 1 Slavice: Slavický les (Zeibert 1909 ZMT in Jatiová et Šmiták 1996)
- 6862b 1 Sedlec: Holý kopec-Gloriet (Unar 1993 in Koblížek et al. 1998)
- 6862d 2 Kramolín: údolí Jihlavy, proti Slavětickému mlýnu (Ondráčková 1968 ZMT), Slavětice: Za vodojemem (Čech 2004 herb. Čech), Slavětický mlýn (Ondráčková 1968 ZMT in Jatiová et Šmiták 1996), les Příchody, Zabitý (Čech 2003, Broum 2013 NDOP)
- 6863a 1 Kralice n. O. (Podpěra 1949 BRNU in Jatiová et Šmiták 1996)
- 6863c 2 Ketkovice: Ketkovický hrad (Jičínský 1921 ZMT, SUM, Podpěra 1939 BRNU in Jatiová et Šmiták 1996), Kopaniny (Ondráčková 1967 ZMT, 1972, Jatiová et Šmiták 1983, 1988, Jatiová 1990, Juroch et Šmiták 1995 - vše in Jatiová et Šmiták 1996), hřbet mezi Oslavou a Chvojnící (Ondráčková 1983 ZMT in Jatiová et Šmiták 1996), Kuroslepy: PR Údolí Oslavy a Chvojnice, Kraví hora (Chrtek, Čech 2011 in Grulich 2014, Ekrt et al. 2014), U Sedlačky (Čech 2009 ZMT, not. Čech 2011), Mohelno (Staněk 1920 BRNU in Jatiová et Šmiták 1996)
- 6960b 1 Moravské Budějovice: Hora (Guttler 1928 in Jatiová et Šmiták 1996, Güttler 1927-1928)
- 6961d 1 Hostim (Krejčí 1980 in Jatiová et Šmiták 1996)
- 6963a 1 Dukovany (Horák 1979 BRNL in Jatiová et Šmiták 1996)
- 7059b 1 Kdousov (Šimek 1976 in Jatiová et Šmiták 1996), údolí Bihanky, nad Tříletým mlýnem, cca 1 km VJV obce (Šimek 1976)

Zdrojová data:

ČNFD: Česká národní fytoocenologická databáze (spravována Ústavem botaniky a zoologie Přírodovědecké fakulty Masarykovy univerzity Brno)

NDOP: nálezová databáze ochrany přírody (spravována Agenturou ochrany přírody a krajiny ČR)

Pladias: databáze výskytu druhů projektu Pladias BÚ AV ČR v Průhoncích (Wild et al. 2019)

Zkratky veřejných herbářů jsou uvedeny dle Index Herbariorum (Thiers 2018)

Citovaná literatura – viz Bibliografie projektu (<http://www.prirodavysociny.cz/cs/38/cevnote-rostliny>)