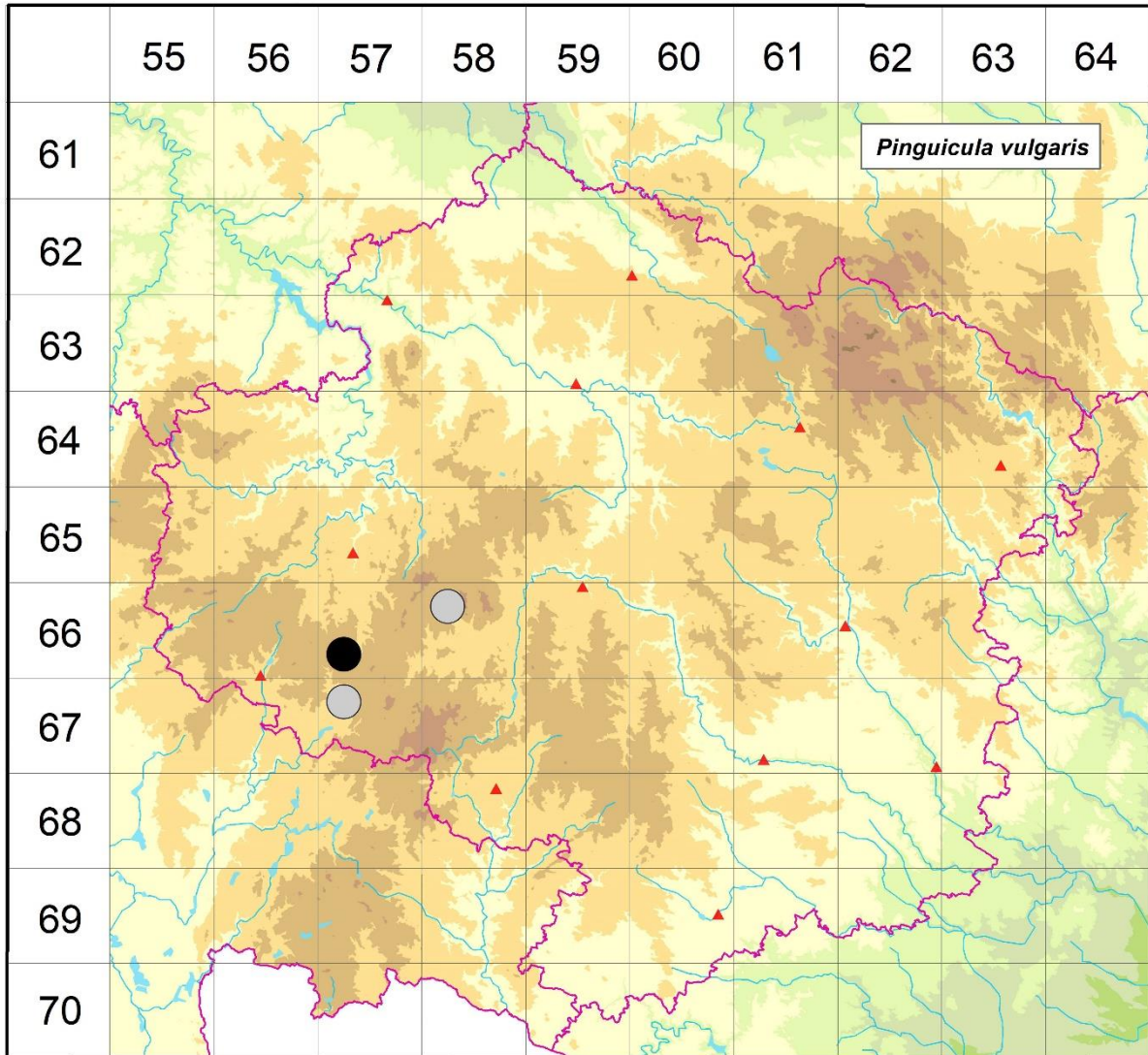


Rozšíření *Pinguicula vulgaris* na Vysočině
Červená kniha květeny Vysočiny
 Čech L., Ekrt L., Ekrtová E., Juříčka J. & Jelínková J.

Vytvořeno: 2019-07-19



- 1 = historický výskyt do r. 2000
- 2 = recentní výskyt od roku 2000 (včetně)
- 3 = nepůvodní výskyt

6657c 2 Houserovka: asi 1 km J vsi blíže býv. mlýna u Pilaře, ssp. vulgaris (Jiřík 1962 in Čábera 1969b), Vlášence-Drbohlavy: PR V Mezence (Rohlens 1922, Růžička 1973 MJ, 1974 MJ, 1987 MJ, not. Čech 1991-2012, Vitner 2002 NDOP)

6658a 1 Nový Rychnov (Rohlens 1922, Rybníček & Rybníčková 1972)

6757a 1 Ctiboř u Častrova: 1800 m JV středu obce, 500 m SZ samoty Šejby (Růžička 1974 MJ), Polesí: 1 km JZ obce, 0,3 km od samoty Šejby (Rybníček 1965 in Rybníček 1974, Rybníček & Rybníčková 1972)

Zdrojová data:

ČNFD: Česká národní fytoocenologická databáze (spravována Ústavem botaniky a zoologie Přírodovědecké fakulty Masarykovy univerzity Brno)

NDOP: nálezová databáze ochrany přírody (spravována Agenturou ochrany přírody a krajiny ČR)

Pladias: databáze výskytu druhů projektu Pladias BÚ AV ČR v Průhonicích (Wild et al. 2019)

Zkratky veřejných herbářů jsou uvedeny dle Index Herbariorum (Thiers 2018)

Citovaná literatura – viz Bibliografie projektu (<http://www.prirodavysociny.cz/cs/38/cevnate-rostliny>)