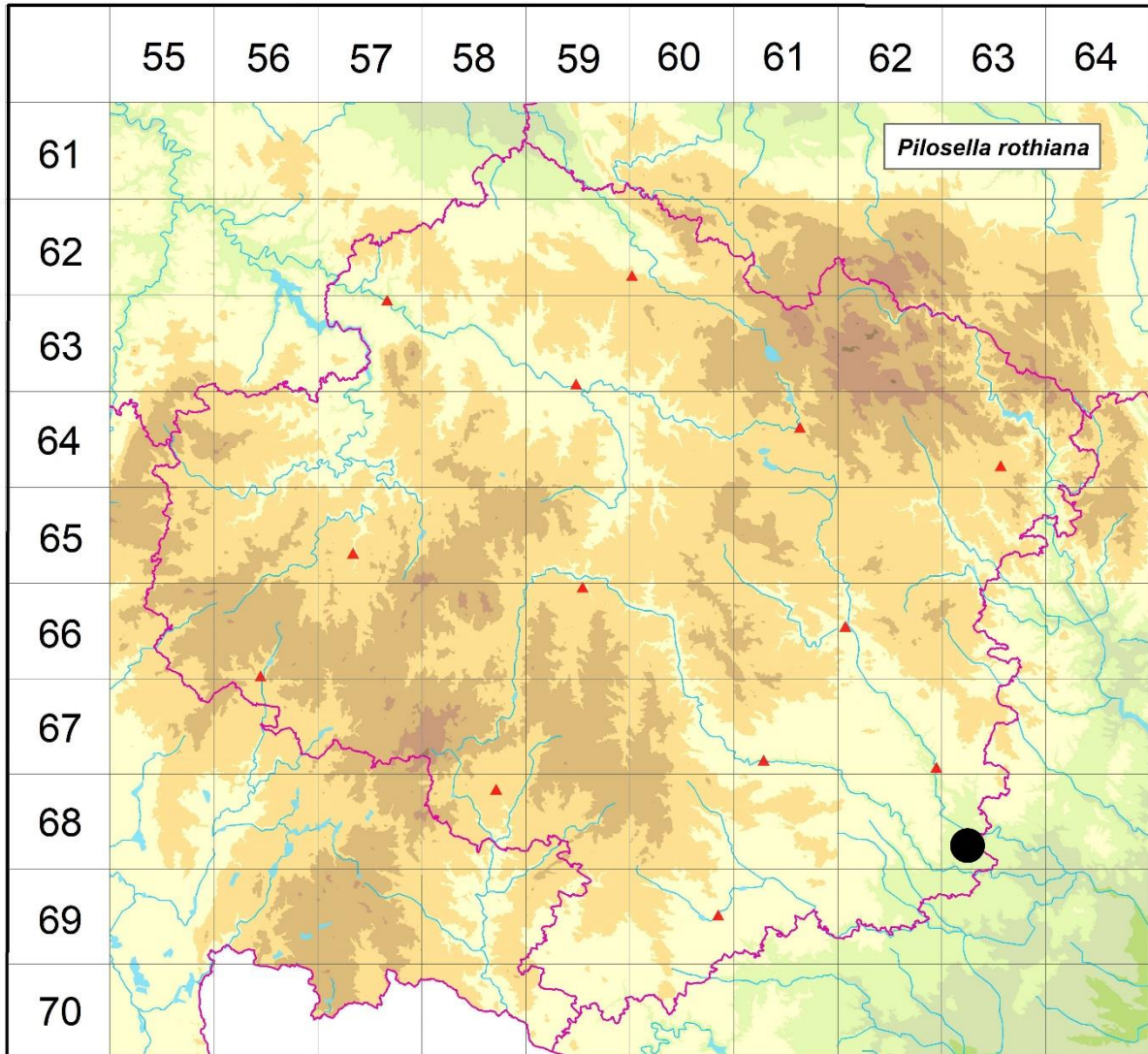


Rozšíření *Pilosella rothiana* na Vysočině

Červená kniha květeny Vysočiny

Čech L., Ekrt L., Ekrtová E., Juříčka J. & Jelínková J.

Vytvořeno: 2019-07-24



- 1 = historický výskyt do r. 2000
- 2 = recentní výskyt od roku 2000 (včetně)
- 3 = nepůvodní výskyt

6863c 2 Kuroslepy: SZ soutoku Oslavy s Chvojnicí, cca 2 km JV kaple v obci (Ekrt 2013 MJ), SZ soutoku Oslavy s Chvojnicí (Ekrt 2012 NDOP), Mohelno: Mohelenský zadní žleb (Čech 2011 herb. Čech, det. Chrtek jun.), nad V svahem rokle JZ od zatáčky silnice, ca 1,6-1,8 km ZJZ-JZ kostela v obci (Čech 2011 in Grulich 2014), NPR Mohelenská hadcová step, skalky ve V části (Unar 1994 BRNU), NPR Mohelenská hadcová step, stepní trávníky nad žlebem JV od zákrutu silnice, ca 1,4 km ZJZ od kostela v obci (Čech 2011 in Grulich 2014), NPR Mohelenská hadcová step, střední část (Trávníček & Lustyk 2011)

Zdrojová data:

ČNFD: Česká národní fytoocenologická databáze (spravována Ústavem botaniky a zoologie Přírodovědecké fakulty Masarykovy univerzity Brno)

NDOP: nálezová databáze ochrany přírody (spravována Agenturou ochrany přírody a krajiny ČR)

Pladias: databáze výskytu druhů projektu Pladias BÚ AV ČR v Průhonicích (Wild et al. 2019)

Zkratky veřejných herbářů jsou uvedeny dle Index Herbariorum (Thiers 2018)

Citovaná literatura – viz Bibliografie projektu (<http://www.prirodavysociny.cz/cs/38/cevnate-rostliny>)