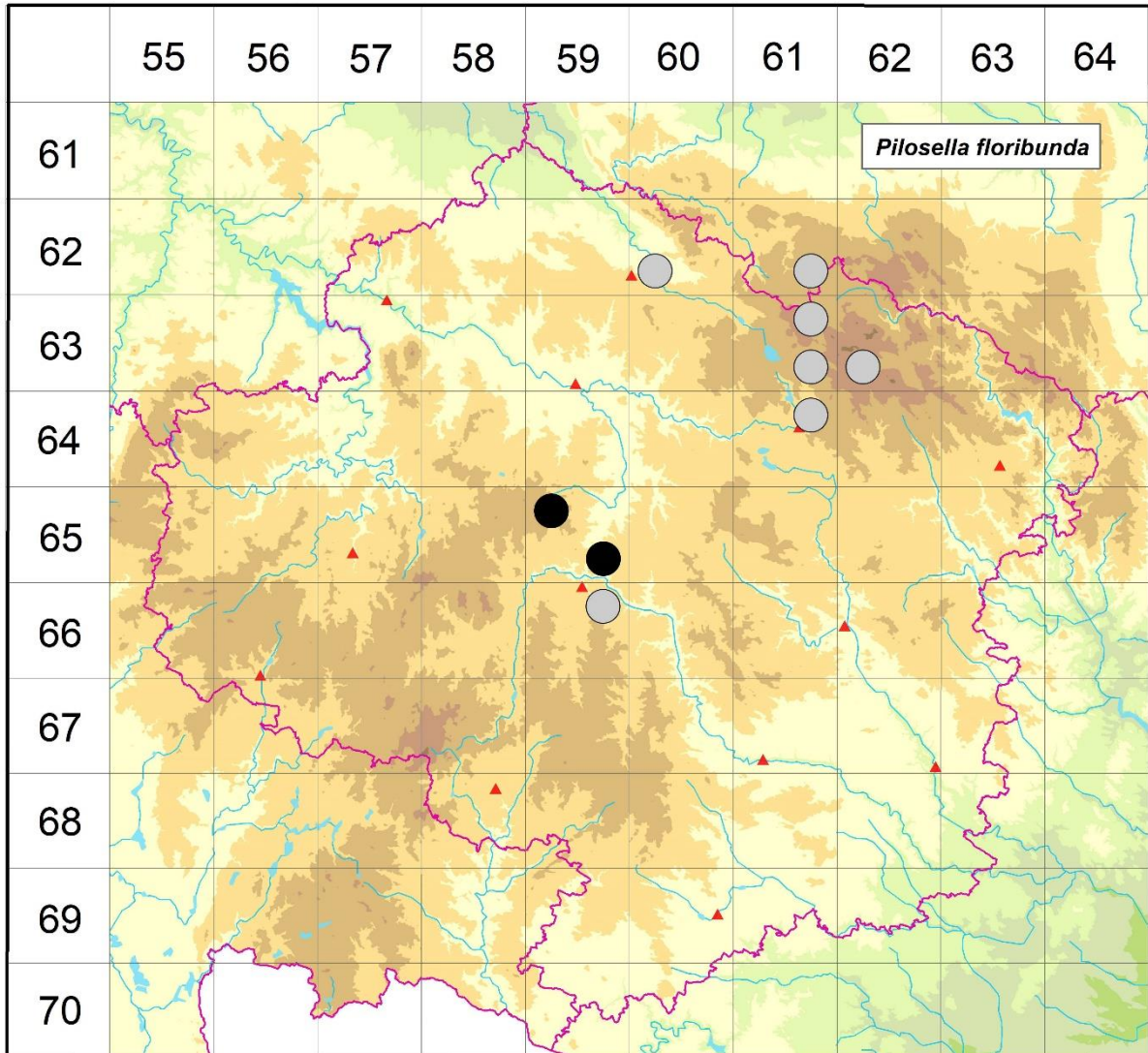


Rozšíření *Pilosella floribunda* na Vysočině  
**Červená kniha květeny Vysočiny**  
 Čech L., Ekrt L., Ekrtová E., Juříčka J. & Jelínková J.

Vytvořeno: 2019-07-26



- 1 = historický výskyt do r. 2000
- 2 = recentní výskyt od roku 2000 (včetně)
- 3 = nepůvodní výskyt

6260c	1	Chotěboř: 1km V železniční stanice (Rotreklová 1999 in Rotreklová et al. 2002)
6261d	1	Vortová: na cestě v lese Zlámanec (Hendrych 1946 MP, PR)
6361b	1	Herálec: intravelán osady Kocanda (Skalický 1990 in FK Hlinsko in NDOP)
6361d	1	Cikháj: narušené plochy v SZ části obce (Rotreklová 1999 in Rotreklová et al. 2002)
6362c	1	Tři Studně: hráz r. Medlov (Servít 1903 PRC)
6461b	1	Žďár na Sázavou: železniční stanice (Rotreklová 1998 in Rotreklová et al. 2002)
6559a	2	Úsobí: křižovatka Skalky (Čech 2002 herb. Čech det. Chrték jr.)
6559d	2	Malý Beranov: osada Hůlová a obec Malý Beranov (Douda, Boublík 2005 in Čech et al. 2006)

6659b 1 Kosov: Kosovský lom (Čech 1998 herb. Čech det. Chrtek jr.)

Zdrojová data:

ČNFD: Česká národní fytoecnologická databáze (spravována Ústavem botaniky a zoologie Přírodovědecké fakulty Masarykovy univerzity Brno)

NDOP: nálezová databáze ochrany přírody (spravována Agenturou ochrany přírody a krajiny ČR)

Pladias: databáze výskytu druhů projektu Pladias BÚ AV ČR v Průhonicích (Wild et al. 2019)

Zkratky veřejných herbářů jsou uvedeny dle Index Herbariorum (Thiers 2018)

Citovaná literatura – viz Bibliografie projektu (<http://www.prirodavysociny.cz/cs/38/cevnate-rostliny>)