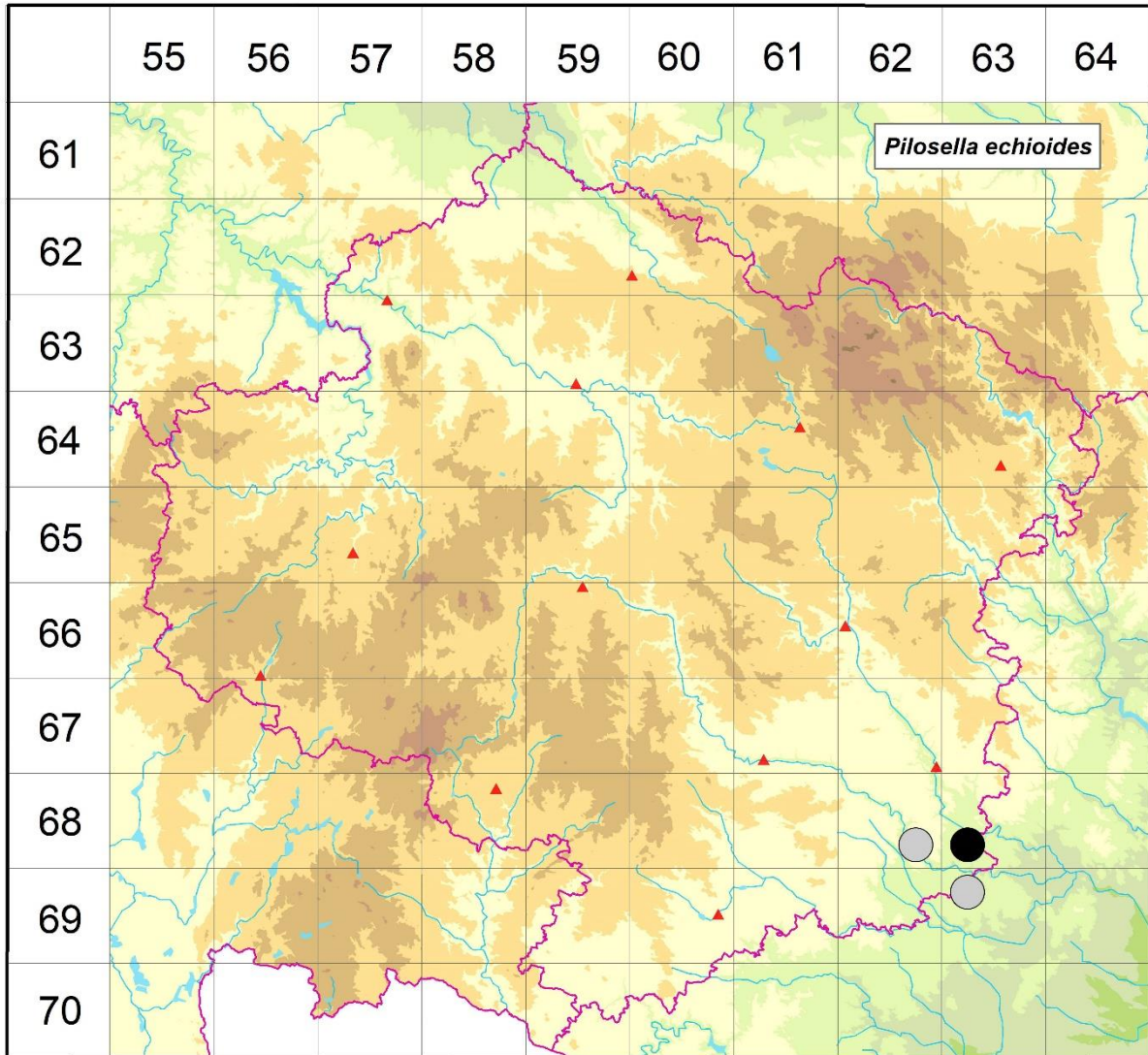


Rozšíření *Pilosella echioides* na Vysočině

Červená kniha květeny Vysočiny

Čech L., Ekrt L., Ekrtová E., Juříčka J. & Jelínková J.

Vytvořeno: 2019-07-19



- 1 = historický výskyt do r. 2000
- 2 = recentní výskyt od roku 2000 (včetně)
- 3 = nepůvodní výskyt

- 6862d 1 Mohelno: trať U Jezera (Ondráčková 1967 ZMT), Z obce (Ráčilová 1962, 1963 in Ráčilová 1964)
- 6863c 2 Lhánice: Velká skála (Řepka 1993 in Koblížek et al. 1998), Mohelno (Oborny 1905, Hruby 1926 PR, FK 2011 in Grulich 2014), hadce (Makowsky 1882 BRNU, 1897 BRNU, Teuber 1897 BRNM, Dvořák 1908 BRNM, Šmarda 1920 PR, Krajina 1921 PRC, Dvořák 1922, Jičínský 1922 ZMT, Dvořák 1928 BRNM, Podpěra 1937 BRNM, BRNU, PR, Deyl 1941 PR, Ondráčková 1963 ZMT, Vicherek 1967 in Chytrý & Vicherek 1996, Unar 1987 BRNU), hadce u řeky Jihlavy (Teuber 1919 BRNM, Thenius 1922 BRNU), hadce nad L břehem Jihlavy (not. Čech 2002-2015), na hadci mezi papírnou a Mohelnským mlýnem (Dvořák 1924), 1,9-2,22 km ZJZ-JZ kostela v obci (Řepka 1993 in Koblížek et al. 1998), granulitové

skalky 2 km JV kostela v obci (Grulich 2011 in Grulich 2014), Pahorek lásky (Čech & Komárek 2009 NDOP), NPR Mohelenská hadcová step (Jičínský 1922 ZMT, Dvořák 1932, 1933, 1934, 1938 ZMT, Ondráčková 1964 ZMT, 1965 ZMT, Řepka et al. 2000, 2001, 2003, 2005 NDOP)

6963a 1 Mohelno: Staré hory (Řepka 1993 in Koblížek et al. 1998)

Zdrojová data:

ČNFD: Česká národní fytoocenologická databáze (spravována Ústavem botaniky a zoologie Přírodovědecké fakulty Masarykovy univerzity Brno)

NDOP: nálezová databáze ochrany přírody (spravována Agenturou ochrany přírody a krajiny ČR)

Pladias: databáze výskytu druhů projektu Pladias BÚ AV ČR v Průhonicích (Wild et al. 2019)

Zkratky veřejných herbářů jsou uvedeny dle Index Herbariorum (Thiers 2018)

Citovaná literatura – viz Bibliografie projektu (<http://www.prirodavysociny.cz/cs/38/cevnate-rostliny>)