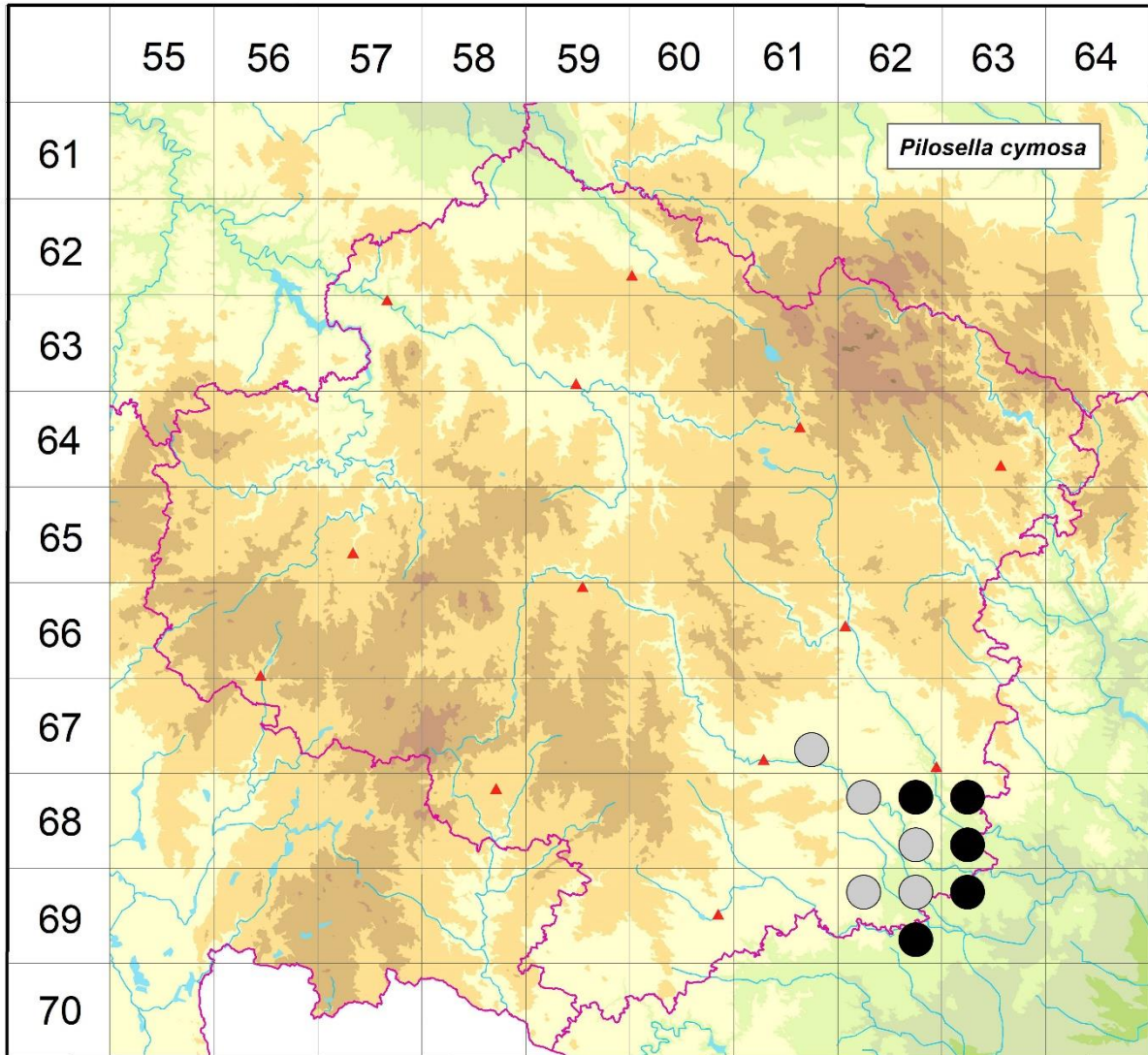


Rozšíření *Pilosella cymosa* na Vysočině

Červená kniha květeny Vysočiny

Čech L., Ekrt L., Ekrtová E., Juříčka J. & Jelínková J.

Vytvořeno: 2019-07-19



- 1 = historický výskyt do r. 2000
- 2 = recentní výskyt od roku 2000 (včetně)
- 3 = nepůvodní výskyt

6761d 1 Dobrá Voda (Uličný 1896 ZMT)

6862a 1 Hartvíkovice: údolí Jihlavy, nad jezem Hartvíkovického mlýna (Ondráčková 1969, 1972 ZMT), Třesov: Bozanov nad vodní nádrží Dalešice (Řepka 1993 in Koblížek et al. 1998), skály u Stropěšinského mlýna (Řepka 1993 in Koblížek et al. 1998); Třebenice: na pravém břehu Jihlavy, u Střeбенického mlýna (Suza 1907 BRNU)

6862b 2 Hartvíkovice: údolí Jihlavy, Wilsonova skála (Ondráčková 1969 ZMT, Řepka 1993 in Koblížek et al. 1998), Popůvky: Březinka, cca 2 km Z obce (Řepka 1993 in Koblížek et al. 1998), Mlýnské díly cca 2 km ZJZ obce (Řepka 1993 in Koblížek et al. 1998), Sedlec u

- Náměště nad Oslavou: V dubině, Dubina (not. Čech 2010), kyselá doubrava nad levým břehem Oslavy (Danihelka 2004 BRNU)
- 6862d 1 např. Kramolín: Dřínová hora (Ondráčková 1966, 1967 ZMT, Houzarová & Ondráčková 1992 ZMT, Řepka 1993 in Koblížek et al. 1998), Hrádek (Řepka 1993 in Koblížek et al. 1998, Řepka 1995 ZMT), Mohelno: Proti Hřebci (Ondráčková 1968, 1969 ZMT, Řepka 1993 in Koblížek et al. 1998), Zelený les (Řepka 1993 in Koblížek et al. 1998), Skryje: údolí Jihlavy, vrcholová část Hřebce (Ondráčková 1968 ZMT)
- 6863a 2 Březník: u zříceniny hradu Lamberk (Boublík 2002 in Kolbek et al. 2005), amfiteátr naproti Lamberku (Březina 2002 NDOP), cca 1 km JZ obce (Ekrt 2006 NDOP)
- 6863c 2 Dukovany: nad vodní elektrárnou Havránek, cca 2,5 km S středu obce (Růžička 1963 MJ), Lhánice: Údolí Mohelničky (Řepka 1993 in Koblížek et al. 1998), NPR Mohelenská hadcová step (Unar 1996), Mohelno: Bílá zmola (Řepka 1993 in Koblížek et al. 1998), V svah meandru Čertův ocas (Chytrý 1992 in Chytrý & Horák 1997), les ve Starých horách (Jičínský 1950 ZMT), PR Na babách (Ondráčková 1988 ZMT, Řepka 1993 in Koblížek et al. 1998, Černý 2002 in Kolbek et al. 2005), PR Velká skála (Řepka 1993 in Koblížek et al. 1998, Černý 2002 in Kolbek et al. 2005), nad hrází údolní nádrže Mohelno, 1,5 km JZ obce (Růžička 1990 MJ)
- 6863d 2 Lhánice: PR Velká skála (Boublík 2002 in Kolbek et al. 2005)
- 6962a 1 Hrotovice: údolí Mocly, tvrz nad bývalým r. Kákov (Ondráčková 1976 ZMT, Sutorý & Ondráčková 1993 in Koblížek et al. 1998), údolí Mlýnského potoka, Hrádek (Ondráčková 1983 ZMT), Mlýnský potok (Sutorý & Ondráčková 1993 in Koblížek et al. 1998)
- 6962b 1 Dukovany: údolí Jihlavy, okolí zříceniny hradu Rabštejn (s. coll. 1976 ZMT, Houzarová & Ondráčková 1992 ZMT)
- 6962d 2 Šemíkovice: Výrova skála (not. Čech 2012)
- 6963a 2 Dukovany: cca 300 m J obce (Lvončík 2012 NDOP), Na kopcích (Ondráčková 1987 ZMT, Koblížek 1993 in Koblížek et al. 1998), Havran u Kovářova žlebu (Koblížek 1993 in Koblížek et al. 1998), mezi Dukovanským mlýnem a Prachovnou (Ondráčková 1975 ZMT), na hadci při silnici do Mohelna (Ondráčková 1968 ZMT), na posledním hadcovém hřbetu směrem k Rabštejnu (Ondráčková 1976 ZMT), V zářezu (Čech 2008 herb. Čech, rev. Chrtek jr.), Lhánice: Okrouhlík I, Okrouhlík II, Staré hory (Řepka 1993 in Koblížek et al. 1998), Velká skála (Boublík 2002 in Kolbek et al. 2005)

Zdrojová data:

ČNFD: Česká národní fytoocenologická databáze (spravována Ústavem botaniky a zoologie Přírodovědecké fakulty Masarykovy univerzity Brno)

NDOP: nálezová databáze ochrany přírody (spravována Agenturou ochrany přírody a krajiny ČR)

Pladias: databáze výskytu druhů projektu Pladias BÚ AV ČR v Průhoncích (Wild et al. 2019)

Zkratky veřejných herbářů jsou uvedeny dle Index Herbariorum (Thiers 2018)

Citovaná literatura – viz Bibliografie projektu (<http://www.prirodavysociny.cz/cs/38/cevnate-rostliny>)