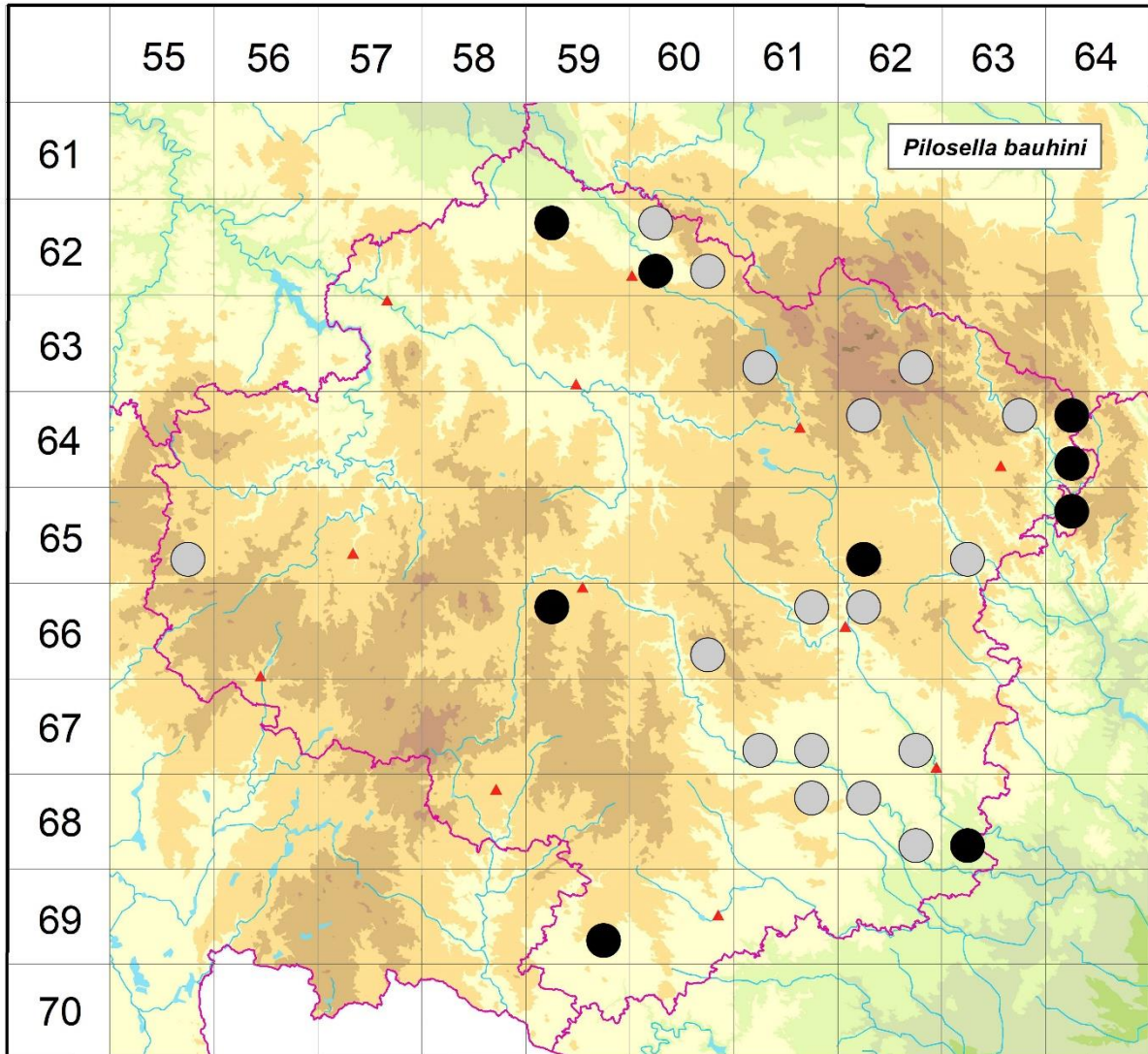


Rozšíření *Pilosella bauhini* na Vysočině

Červená kniha květeny Vysočiny

Čech L., Ekrt L., Ekrtová E., Juříčka J. & Jelínková J.

Vytvořeno: 2019-07-26



- 1 = historický výskyt do r. 2000
- 2 = recentní výskyt od roku 2000 (včetně)
- 3 = nepůvodní výskyt

- 6259a 2 Borek, při S hraně jámového lomu ZSZ obce (Čech 2008 MJ)
- 6260a 1 Lány: opuková stráň Na Vinici SSZ od křižovatky silnic do Malče a Chotěboře (Skalický 1990 in FK Hlinsko in NDOP); Libice nad Doubravou: Libická stráň (Čech 1996 herb. Čech rev. Chrtek jr.)
- 6260c 2 Libice nad Doubravou: svah JV obce (Rotreklová 2006 BRNU); Bezděkov: u křížku (Čech 1996 herb. Čech, rev. Chrtek jr.)
- 6260d 1 Podmoklany: křovinatá stráň J obce (Čech 1992 in Hadač et al. 1994)
- 6361c 1 Krucemburk: na stráni nad Radostínskou hájovnou (Kovář 1898 PR)
- 6362d 1 Studnice: bazické substráty J obce (Smejkal 1974 BRNU)
- 6462a 1 Maršovice: na suché louce při JZ okraji lesa Rychtářovce (Smejkal 1951 BRNU)

- 6463b 1 Hluboké: květnaté lado V svahu kopce Ostrážná JZ obce (Řepka BRNM); Korouhvice: sečený trávník na okraji obce (Řepka 1994 BRNM)
- 6464a 2 Vír: svah nad přehradou JV obce (Rotreklová, Lososová 2002 BRNU)
- 6464c 2 Lhota u Olešnice: okraj lesa JZ obce (Horák 1930 MP); Koroužné: okraj lesa JV obce (Brázdilová 1928 BRNU); Švařec: NPP Švařec (např. Tlusták 1986 OLM, Čech 2000 herb. Čech det. Rotreklová rev. Chrtek; Čech, Komárek 2010 NDOP); Borovec: EVL U Hamrů (Čech, Komárek 2014 NDOP)
- 6555d 1 Obrataň (Opiz 1841 PR)
- 6562c 2 Jívoví: lesní naučná stezka Z obce (Malý 2010 BRNU)
- 6563c 1 Jemnice: suchý svah při silnici ze Strážku do Moravce (Slavoňovský 1947 BRNU)
- 6564a 2 Dolní Čepí: okraj lesa S kostela v obci (Ekrt 2013 MJ)
- 6659a 2 Rančívov: podél cesty od rybníka Z obce (Koutecký 2005 in Čech et al. 2006)
- 6660d 1 Chlum: na výslunné stráni Nad Leštinou (Jičínský 1944 BRNM)
- 6661b 1 Velké Meziříčí: JZ orientovaná travnatá stráň nad SV břehem r. Lalůvka (Sittová 1995 BRNU)
- 6662a 1 Dobrá Voda: u žel. mostu (Malý 1978 BRNU)
- 6761c 1 Třebíč-Podklášteří: polesí Bažantnice, Josefinka (Jičínský 1949 ZMT), Třebíč (Zavřel 1879 BRNU)
- 6761d 1 Ptáčov: V Týnském boroví (Picbauer 1904 BRNU); Třebíč: u silnice u Táborského mlýna (Picbauer 1906 BRNU, Dvořák 1910 BRNM)
- 6762d 1 Náměšř nad Oslavou (Roemer PR)
- 6861b 1 Slavičky (Zavřel 1879 BRNM)
- 6862a 1 Třesov: Skály u Stropešinského mlýna (Řepka 1993 in Koblížek et al. 1998)
- 6862d 1 Kramolín: údolí Jihlavy proti Slavětickému mlýnu (Ondráčková 1967 ZMT), líc přehradní nádrže (Koblížek 1994 BRNL)
- 6863c 2 Mohelno: řada údajů z prostoru hadcové stepi (např. Suza 1911 BRNM, Ondráčková 1967 ZMT, Houzarová 2013 ZMT)
- 6959d 2 Třebelovice: JV úpatí vrchu Vráž (Rotreklová 2004 BRNU)

Zdrojová data:

ČNFD: Česká národní fytoocenologická databáze (spravována Ústavem botaniky a zoologie Přírodovědecké fakulty Masarykovy univerzity Brno)

NDOP: nálezová databáze ochrany přírody (spravována Agenturou ochrany přírody a krajiny ČR)

Pladias: databáze výskytu druhů projektu Pladias BÚ AV ČR v Průhonících (Wild et al. 2019)

Zkratky veřejných herbářů jsou uvedeny dle Index Herbariorum (Thiers 2018)

Citovaná literatura – viz Bibliografie projektu (<http://www.prirodavysociny.cz/cs/38/cevnate-rostliny>)