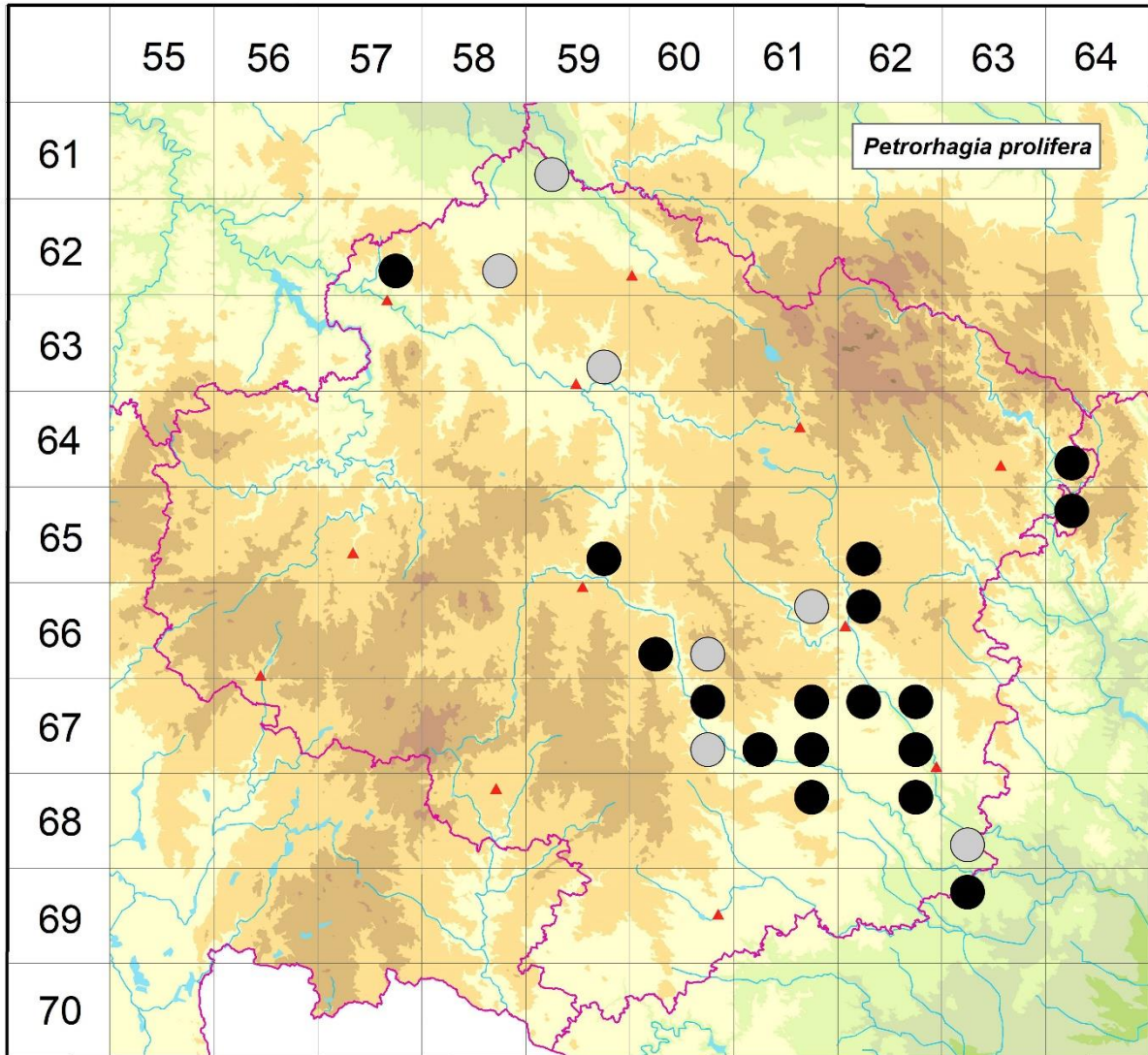


Rozšíření *Petrorhagia prolifera* na Vysočině

Červená kniha květeny Vysočiny

Čech L., Ekrt L., Ekrtová E., Juříčka J. & Jelínková J.

Vytvořeno: 2019-07-19



- 1 = historický výskyt do r. 2000
- 2 = recentní výskyt od roku 2000 (včetně)
- 3 = nepůvodní výskyt

- 6159c 1 Vilémov u Golčova Jeníkova: Vilémovské skalky (Čech 1996 MJ), nad P břehem Hostačovky, S silničního mostu v obci (Čech 1996 MJ), nad pravým břehem Hostačovky v obci (Čech 1996 PLADIAS)
- 6257d 2 Obrvaň: Rašovec (Čech 1994 herb. Čech), Ledec n. S.: vápencová stráž nad žel. stanicí (Kobrlé s.d. in Čábera 1969b, Duchoslav 1996 ČNFD, Těšínský 2001 NDOP), u cihelny za nádražím (Kobrlé 1956 in Houfek 1981), J svahy Rašovce cca 0,5 km SZ nádraží v obci (Štech 1997 in Čech 2003)
- 6258d 1 6258d (Faltys 1990)
- 6359d 1 Havl. Brod: u brousírnny (Čelakovský s.d. in Čábera 1969b)

- 6464c 2 Koroužné: skála na pravém břehu řeky Svratky v obci (Brázdilová 1982 BRNU); Štěpánov nad Svratkou: u Hodonínky cca 200 m VSV Šumavy (Lacinová & Lacina 2002 NDOP, Broum 2014 NDOP)
- 6559d 2 Helenín: nad tratí proti strážnímu domku č.p. 139 (Růžička 1965 MJ, Zlámalík 1972 MJ, Zlámalík 1972 in Zlámalík 1973), u strážního domku č. 139 (Zlámalík 1973), nad tratí proti helenínské továrně (Ambrož 1929, Smejkal 1959b, Růžička 1965 MJ, Zlámalík 1972 in Zlámalík 1973, Zlámalík 1973), Helenínská stráž (Smejkal 1959b), Henčov: Helenínská skála (Zlámalík 2001 NDOP), Jihlava: U dráhy (Čech 1995 herb. Čech), Dřevěné mlýny (Reichardt cca 1850 MJ, Ambrož 1929), u cesty do Hruškových Dvorů, 400 m JV hlavního nádraží (Zlámalík 1993 MJ), cca 500 m J hlavního nádraží (Zlámalík 2002 NDOP, Berka 2007 NDOP), mezi Panským mlýnem a Helenínem (Zlámalík 1993), Malý Beranov: nad tratí 1,5 km SZ kostela v obci (Merunková 2005 ČNFD in Merunková 2006)
- 6562c 2 Velké Meziříčí: asi 650 m SSZ dálniční křižovatky na JV okraji města (Lippl 2011 in Grulich 2014)
- 6564a 2 Olešnička: Nad koupalištěm (not. Čech 2003), cca 500 m JV obce (Lacinová & Lacina 2002 NDOP)
- 6660c 2 Přímělkov (Růžička & Zlámalík 1997), u silnice do Panské Lhoty 900 m ZJZ obce (Růžička 1993 MJ, 1995 MJ), 700 m JV obce (Zlámalík 2001 NDOP), pod cestou ke zříc. hradu Rokštejn, 800 m JJZ obce (Růžička & Zlámalík 1996 in Růžička & Zlámalík 1997), ústí řeky Brtnice a okolí (Ambrož 1929, Suza 1934, Růžička 1969 MJ, 1972 MJ, Ondráčková 1972 ZMT, Růžička 1972 in Růžička & Zlámalík 1997, Zlámalík 1973, Zlámalík 1989 MJ), PR Údolí Brtnice (Ekrt & Ekrtová in Ekrtová & Ekrt 2015a), Střížov: V zářezu (Čech 1993 herb. Čech), Skály na Černicích (not. Čech 1993, Zelený 2005 in Čech et al. 2006), nad L břehem řeky Brtnice, 700-1000 m JV-VJV obce (Růžička 1972 in Růžička & Zlámalík 1997, Zlámalík 1989 MJ, not. Růžička 1993, Růžička 1993 in Růžička et al. 1968-2011, Merunková 2003 ČNFD in Merunková 2006, Zelený 2005 in Čech et al. 2006), nad L břehem Brtnice, 500 m J obce (Růžička 1972 MJ), 300-500 m J obce (Růžička & Zlámalík in Růžička & Zlámalík 1997, Zlámalík 1993 in Růžička & Zlámalík 1997), cca 700-1000 m JV obce (Zlámalík 2001 NDOP, Berka 2007 NDOP), 800 m JJZ obce (Zlámalík 2001 NDOP)
- 6660d 1 Bransouze (Ambrož 1929, Suza 1931b, Chlupová 1975)
- 6661b 1 Velké Meziříčí: JV kóty 550 (Skryja 1973), travnatý a kamenitý lem remýzu v poli nad silnicí směr Uhřínov (Sittová 1995 BRNU)
- 6662a 2 Velké Meziříčí: U chat, Kunšovec (not. Čech 2002), nádraží (Skryja 1973), JZ svah Fajtova kopce blízko žel. tratě (Skryja 1973)
- 6760b 2 Čihalín (Chlupová 1975), Čichov: cca 700 m S obce (Diener 1942 PLADIAS), proti Kratochvílovu mlýnu (Chlupová 1974 MJ, ZMT, Chlupová 1975, not. Ekrt & Ekrtová 2015), Nová ves: vápencový lom (Chlupová 1975), Přibyslavice: u strážního domku (Chlupová 1975), násep tratí (Chlupová 1975)
- 6760d 1 Petrovice: u Červeného mlýnu u Nové Vsi (Suza 1931 BRNU)
- 6761b 2 Budišov (Nováčková 1975), Trnava: V lůmcích, Kobylínek, Za družstvem (not. Čech 2008), U Velkého Boru (not. Čech 2011), PP Kobylínek (Houzarová 2010 ZMT), Nárameč (Veselský 1905 BRNU)
- 6761c 2 Kožichovice: při červené turistické stezce J asi 1,6 km SZ kostela v obci (Trávníček 2011 in Grulich 2014), pod Račerovickým r. (Zelený 2003 NDOP), Pocoucov: V polích (not. Čech 2006), U pahorku, Na dílech (not. Čech 2011), PP Syenitové skály (Ondráčková 1981 ZMT, Vaněk 1984 NDOP), Třebíč (Uličný 1897 ZMT, Skryja 1973), za klášterem (Zeibert 1909 ZMT), na Hrádku (Palík 1974 ZMT), u Masarykovy rozhledny (Zelený 2005 in Zelený & Li 2008)
- 6761d 2 Dobrá Voda u Pozdátěk: údolí Markovky (Zelený 2007 in Zelený & Li 2008), Kožichovice: údolí Markovky nad obcí (Palík 1974 ZMT), Pozdátky: S nad osadou Dobrá Voda, SZ obce (Trávníček 2011 in Grulich 2014), Vladislav: několik lokalit v obci i okolí (Demianová 2001

- ČNFD, not. Čech 2003-2014), kopec Výhon (Chytrý 1987 ČNFD in Chytrý et al. 1997), nad tratí (Suza 1932), nad žel. tratí při Z-SZ okraji obce (Nováčková 1975, Zelený 2004 in Zelený & Li 2008, Trávníček 2011 in Grulich 2014), více lokalit Z-SZ žel. zastávky (Štech 2011 in Grulich 2014), pod žel. viaduktem (Hrouda 2011 in Grulich 2014), na V okraji obce, asi 0,5 km VJV kostela (Koutecký 2011 in Grulich 2014), u mostu vedoucího přes žel. trať (Nováčková 1975), nad továrnou Tanex (Koutecký 2011 in Grulich 2014), Z od r. Balaton (Hrouda 2011 in Grulich 2014), S obce při silnici na Smrk (Nováčková 1975)
- 6762a 2 Budišov: cca 400 m S a SSZ obce (Komárek 2014 NDOP), Dolní Heřmanice: V vsi Oslavy poblíž Panského splavu [mlýna] (Skryja 1972 BRNU)
- 6762b 2 Jasenice: nad Jelenkou při S okraji obce (Daněk 2010 NDOP), Vaneč: U statku (not. Čech 2006), 0,4 km SV kaple (Čech 2006 NDOP, Kolář 2011 in Grulich 2014), v údolí potoka Tasovičky [Polomina] S kóty 430 až po Tasov (Skryja 1973), Tasov: Nad Polominou (Čech 2002 MJ), Na mezi (not. Čech 2006), cca 1 km V obce (Daněk 2010 NDOP), cca 1,2 km J obce (Čech 2006 NDOP)
- 6762d 2 Naloučany: Skalky (not. Čech 2002), cca 500 m S obce (Čech 2006 NDOP), na SV okraji obce, při silnici do Číkova (Jozá 2011 in Grulich 2014), Ocmanice: nad silnicí 0,3 km V kaple v obci (Houzarová 2015 ZMT), Ocmanická dráha (not. Čech 2002), V okraj obce (Čech 2006 NDOP)
- 6861b 2 Číměř nad Jihlavou: Brda (Čech 2014 herb. Čech), Klučov: Rohovec (not. Čech 2011), Klučovská hora (Suza 1931 BRNU), J r. Horák, ca 900 m JZ návsi (Čech 2011 in Grulich 2014)
- 6862b 2 Hartvíkovice: v obci (not. Juříčka 2011), okolí kostela (Chytrý & Chytrá 2011 in Grulich 2014)
- 6863c 1 Mohelno: údolí Jihlavy, NPR Mohelenská hadcová step (Dvořák 1927 ZMT)
- 6963a 2 Mohelno: Skála nad tábořištěm (not. Čech 2005)

Zdrojová data:

ČNFD: Česká národní fytoecnologická databáze (spravována Ústavem botaniky a zoologie Přírodovědecké fakulty Masarykovy univerzity Brno)

NDOP: nálezová databáze ochrany přírody (spravována Agenturou ochrany přírody a krajiny ČR)

Pladias: databáze výskytu druhů projektu Pladias BÚ AV ČR v Průhonicích (Wild et al. 2019)

Zkratky veřejných herbářů jsou uvedeny dle Index Herbariorum (Thiers 2018)

Citovaná literatura – viz Bibliografie projektu (<http://www.prirodavysociny.cz/cs/38/cevnete-rostliny>)