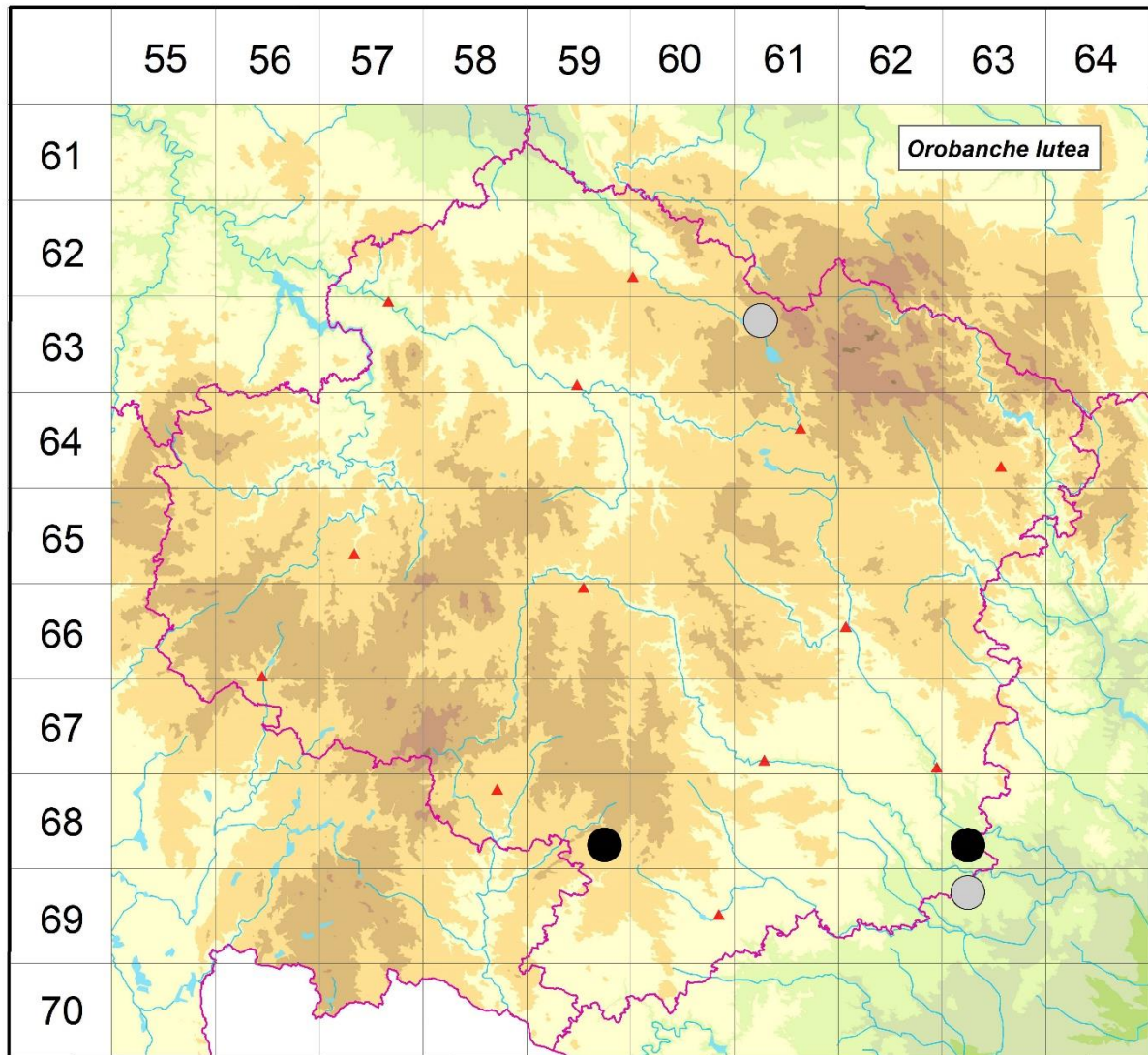


Rozšíření *Orobanche lutea* na Vysočině

Červená kniha květeny Vysočiny

Čech L., Ekrt L., Ekrtová E., Juříčka J. & Jelínková J.

Vytvořeno: 2019-07-18



- 1 = historický výskyt do r. 2000
- 2 = recentní výskyt od roku 2000 (včetně)
- 3 = nepůvodní výskyt

- 6361a 1 Krucemburk (Zázvorka in Slavík 2000)
- 6859d 2 Krasonice: býv. vápencový lůmek 500 m Z Maškova mlýna (Houzarová 1983, 2014 ZMT, Švarc 1999 et 2000 in Chán et al. 2005, not. Čech 2001, 2009, 2014, Čech 2003 MJ, Ekrt 2011 MJ, Ekrt & Ekrtová 2011 MJ in Ekrtová & Ekrt 2012, Ekrt & Ekrtová MJ 2014)
- 6863c 2 S a SV okraj rezervace Mohelenská hadcová step, 0,7 km JZ až 1 km JJZ kostela v obci (Gulich 2011 in Gulich 2014)
- 6963a 1 Na louce na levém břehu Jihlavy mezi Dukovanským mlýnem a Práchovnou u Mohelna [býv. prachárna mezi Dukovanským a Skryjským mlýnem] (Jičínský 1921 ZMT, rev. J. Zázvorka)

Zdrojová data:

ČNFD: Česká národní fytocenologická databáze (spravována Ústavem botaniky a zoologie Přírodovědecké fakulty Masarykovy univerzity Brno)

NDOP: nálezová databáze ochrany přírody (spravována Agenturou ochrany přírody a krajiny ČR)

Pladias: databáze výskytu druhů projektu Pladias BÚ AV ČR v Průhonicích (Wild et al. 2019)

Zkratky veřejných herbářů jsou uvedeny dle Index Herbariorum (Thiers 2018)

Citovaná literatura – viz Bibliografie projektu (<http://www.prirodavysociny.cz/cs/38/cevnate-rostliny>)