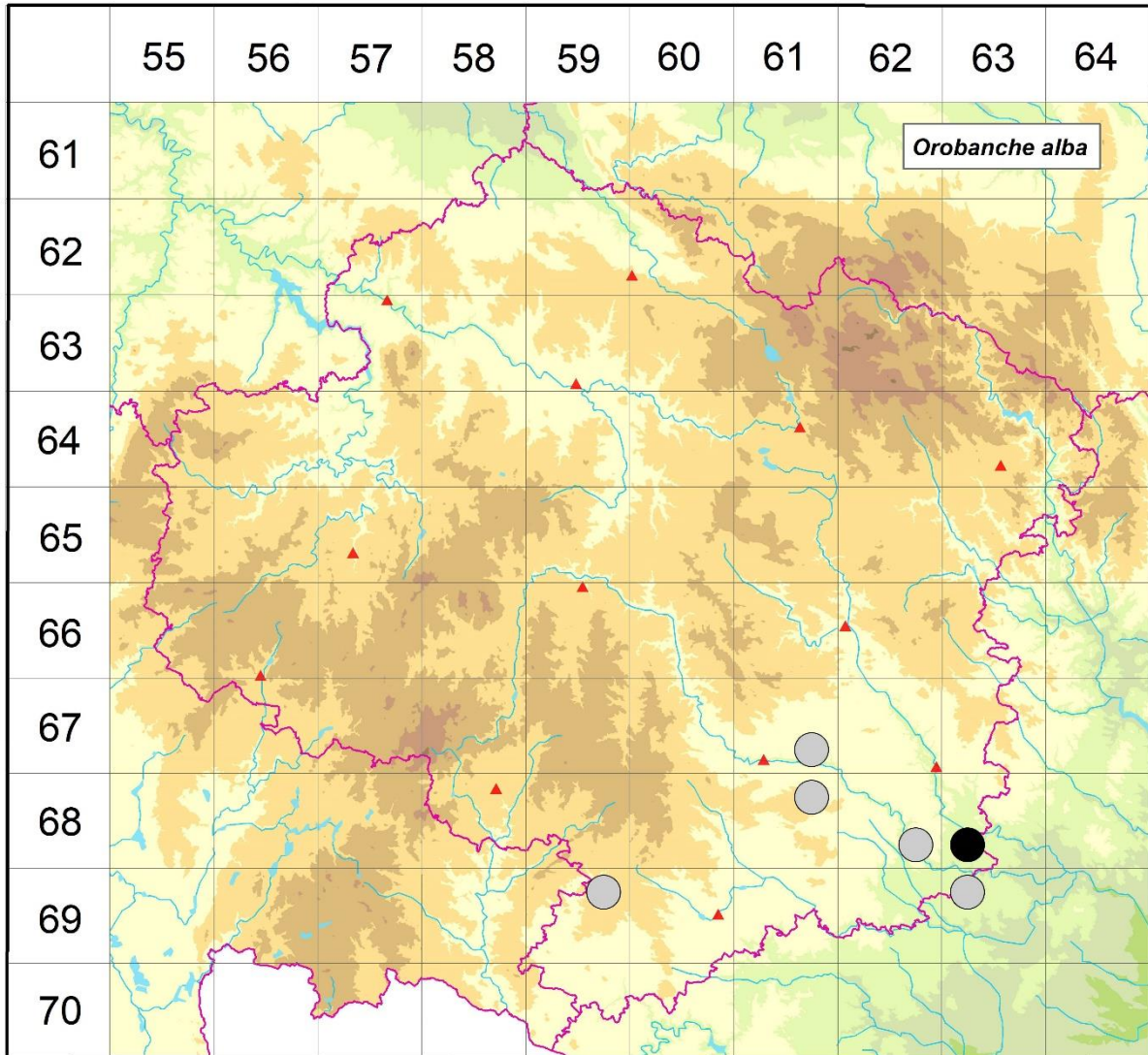


Rozšíření *Orobanche alba* na Vysočině

Červená kniha květeny Vysočiny

Čech L., Ekrt L., Ekrtová E., Juříčka J. & Jelínková J.

Vytvořeno: 2019-07-18



- 1 = historický výskyt do r. 2000
- 2 = recentní výskyt od roku 2000 (včetně)
- 3 = nepůvodní výskyt

- 6761d 1 Vladislav (Zázvorka in Slavík 2000), Na cestě od Hammerně k Táborskému mlýnu [Táborský mlýn na Jihlavě vých. od Třebíče, Hammerna je zřejmě Kovárna u Ptáčova] (Zavřel 1879 PRC, rev. J. Zázvorka)
- 6861b 1 Klučov: Klučovská hora (Zázvorka in Slavík 2000)
- 6862d 1 Kramolín: údolí Jihlavy, Dřínová hora (Ondráčková 1966 ZMT, rev. J. Zázvorka)
- 6863c 2 Lhánice: Velká skála (Čech 2003 herb. Čech), Mohelno (Nováček 1933 ZMT), Novosádky, na hadci (Ondráčková 1967 ZMT), nad bývalým Dukovanským mlýnem (Jičínský 1924 ZMT, Ondráčková 1987 ZMT), NPR Mohelenská hadcová step (např. Kučera 1965 CB), Vinohrady (not. Čech 2002)

- 6959b 1 Knínice (Zázvorka in Slavík 2000), Knínice, amfibol. výchoz VSV od obce (Belicová 1968 HR, rev. J. Zázvorka)
- 6963a 1 Dukovany: údolí Jihlavy, PR Dukovanský mlýn (Ondráčková 1987 ZMT)

Zdrojová data:

ČNFD: Česká národní fytoecnologická databáze (spravována Ústavem botaniky a zoologie Přírodovědecké fakulty Masarykovy univerzity Brno)

NDOP: nálezová databáze ochrany přírody (spravována Agenturou ochrany přírody a krajiny ČR)

Pladias: databáze výskytu druhů projektu Pladias BÚ AV ČR v Průhonicích (Wild et al. 2019)

Zkratky veřejných herbářů jsou uvedeny dle Index Herbariorum (Thiers 2018)

Citovaná literatura – viz Bibliografie projektu (<http://www.prirodavysociny.cz/cs/38/cevnate-rostliny>)