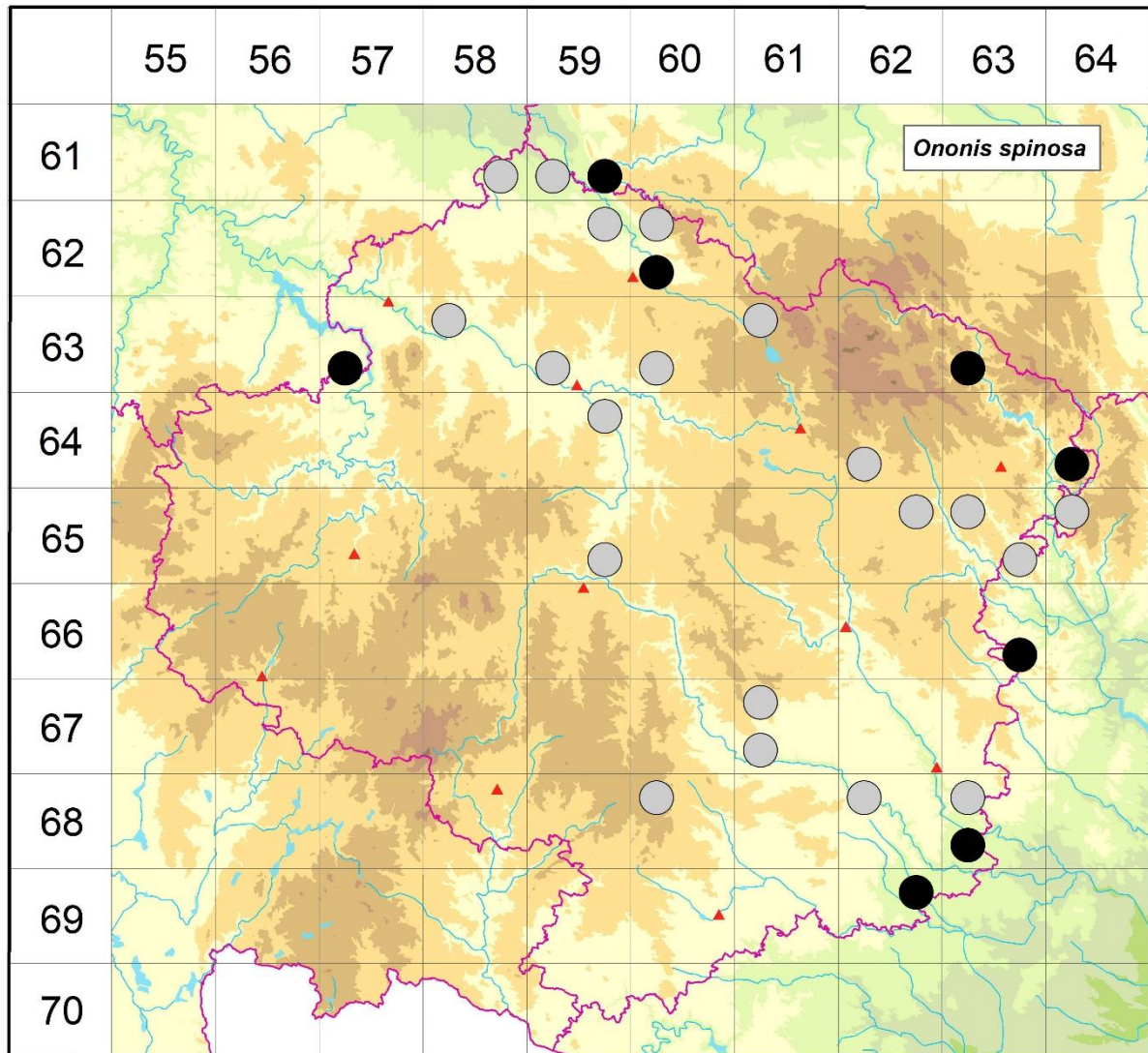


Rozšíření *Ononis spinosa* na Vysočině

Červená kniha květeny Vysočiny

Čech L., Ekrt L., Ekrtová E., Juříčka J. & Jelínková J.

Vytvořeno: 2019-07-18



- 1 = historický výskyt do r. 2000
- 2 = recentní výskyt od roku 2000 (včetně)
- 3 = nepůvodní výskyt

6158d 1 6158d (Faltys 1990)

6159c 1 6159c (Faltys 1990)

6159d 2 Chuchel: Chuchelská stráž (not. Čech 2009), nad silnicí S obce (Jirásek in Hadač et al. 1994, Vozanka 2003)

6259b 1 6259b (Faltys 1990)

6260a 1 Hranice u Malče: Hradisko (Čechová 1988 herb. Čech), vrch Hradiště (Boháč 1960, Hadač et al. 1994), opuk. stráž Na Vinici (Skalický 1990 FK Hlinsko in NDOP), Libice nad Doubravou: Libická stráž (Čech 1995 MJ), 1 km SZ obce (Čech 1995 MJ), Dlouhá mez (Boháč 1960, Hadač et al. 1994)

- 6260c 2 Bezděkov u Libice n. D.: U křížku (Čech 2003 MJ), 600 m SSZ obce (Čech 2003 MJ), Štěpánov: Štěpánovská stráž Z obce (Hadač et al. 1994, Jirásek 1995, Čech 2003 NDOP), 1,0 km SZ osady (Neuhäusl et Nauhäuslová 1964 in Kučerová 1994, Hadač 1970 in Kučerová 1994, Jirsová-Kučerová 1993 MJ)
- 6357c 2 Ježov: okraj lesa JJV obce (Hájek 2014 NDOP)
- 6358a 1 6358a (Faltys 1990)
- 6359c 1 Havlíčkův Brod: hlavní nádraží (Faltys 1986 NDOP)
- 6360c 1 Česká Bělá: pod hrází r. Volejna [zaniklý] (Fiedler 1944, Štefánek in Čábera 1969)
- 6361a 1 Karlov: silnice směr Vojnův Městec, cca 1 km SSZ obce (Sádecký 1973 MJ)
- 6363c 2 Trhonice: Lom Zmolovice (not. Čech 2009, 2015), Chládkova vápenka, asi 750 m SV kóty Hora (Košnar 2015 Pladias)
- 6459b 1 6459b (Faltys 1990)
- 6462c 1 Řečice (Formánek 1887, Havelka 1896)
- 6464c 2 Švařec: NPP Švařec (Lysák 2005)
- 6559d 1 Jihlava (Formánek 1887)
- 6562b 1 Bobrová (Havelka in Formánek 1887)
- 6563a 1 Rožná: Zlatkovská hora (Čáp 1981 NDOP)
- 6563d 1 Věžná: v údolí Nedvědickeho potoka (Formánek 1887)
- 6564a 1 Dolní Čepí: Křižník (not. Čech 1999)
- 6663d 2 Křoví: při JZ okraji obce (Lysák 2002 NDOP)
- 6761a 1 Horní Vilémovice (Uličný 1898 ZMT)
- 6761c 1 Třebíč: údolí Stařečského potoka u Janova mlýna (Picbauer 1906)
- 6860a 1 Chlístov: cca 0,7 km JZ kaple v obci (Ondráčková 1974 ZMT)
- 6862a 1 Koněšín: údolí Jihlavy (Picbauer 1906), údolí Jihlavy směrem k Mohelnu (historicky, Novák in Růžička 1968-2011), Plešice: údolí Jihlavy, u zříceniny hradu Holoubka, cca 1,1 km SV obce (Jičínský 1920 ZMT)
- 6863a 1 Kuroslepy: PR Údolí Oslavy a Chvojnice (Urc in Chytil 1979)
- 6863c 2 Kuroslepy: niva Oslavy u přítoku potoku Luh, cca 1,6 km JJV středu obce (Ekrt 2013 MJ), údolí Oslavy, pod mlýnem Skřípínou (Dvořák 1922), v nivě Oslavy J obce (Ekrt et al. 2014), PR Údolí Oslavy a Chvojnice (Urc in Chytil 1979), Lhánice (Broum 2014 NDOP), EVL Kozének (Blažek 2014 NDOP), Lhánická lada (not. Čech 2001), Mohelno (Nováček 1925 ZMT), při řece Jihlavě (Dvořák 1910 ZMT), NPR Mohelenská hadcová step (Jičínský 1920 ZMT, Ondráčková 1966 ZMT)
- 6962b 2 Rouchovany: Pastvisko u Nových Dvorů (not. Čech 2002), Nad Rouchovankou (Čech 2009 ZMT), Biocentrum (not. Čech 2011), údolí Rouchovanky nad obcí (Ondráčková 1976 ZMT), Lipňany: r. Lipňany, cca 2 km SV Rouchovan (Ondráčková 1983 ZMT), Lipňanský r., Rešice: stráž u Korduly (Sutorý & Ondráčková 1993 in Koblížek et al. 1998)

Zdrojová data:

ČNFD: Česká národní fytoecnologická databáze (spravována Ústavem botaniky a zoologie Přírodovědecké fakulty Masarykovy univerzity Brno)

NDOP: nálezová databáze ochrany přírody (spravována Agenturou ochrany přírody a krajiny ČR)

Pladias: databáze výskytu druhů projektu Pladias BÚ AV ČR v Průhonicích (Wild et al. 2019)

Zkratky veřejných herbářů jsou uvedeny dle Index Herbariorum (Thiers 2018)

Citovaná literatura – viz Bibliografie projektu (<http://www.prirodavysociny.cz/cs/38/cevnete-rostliny>)