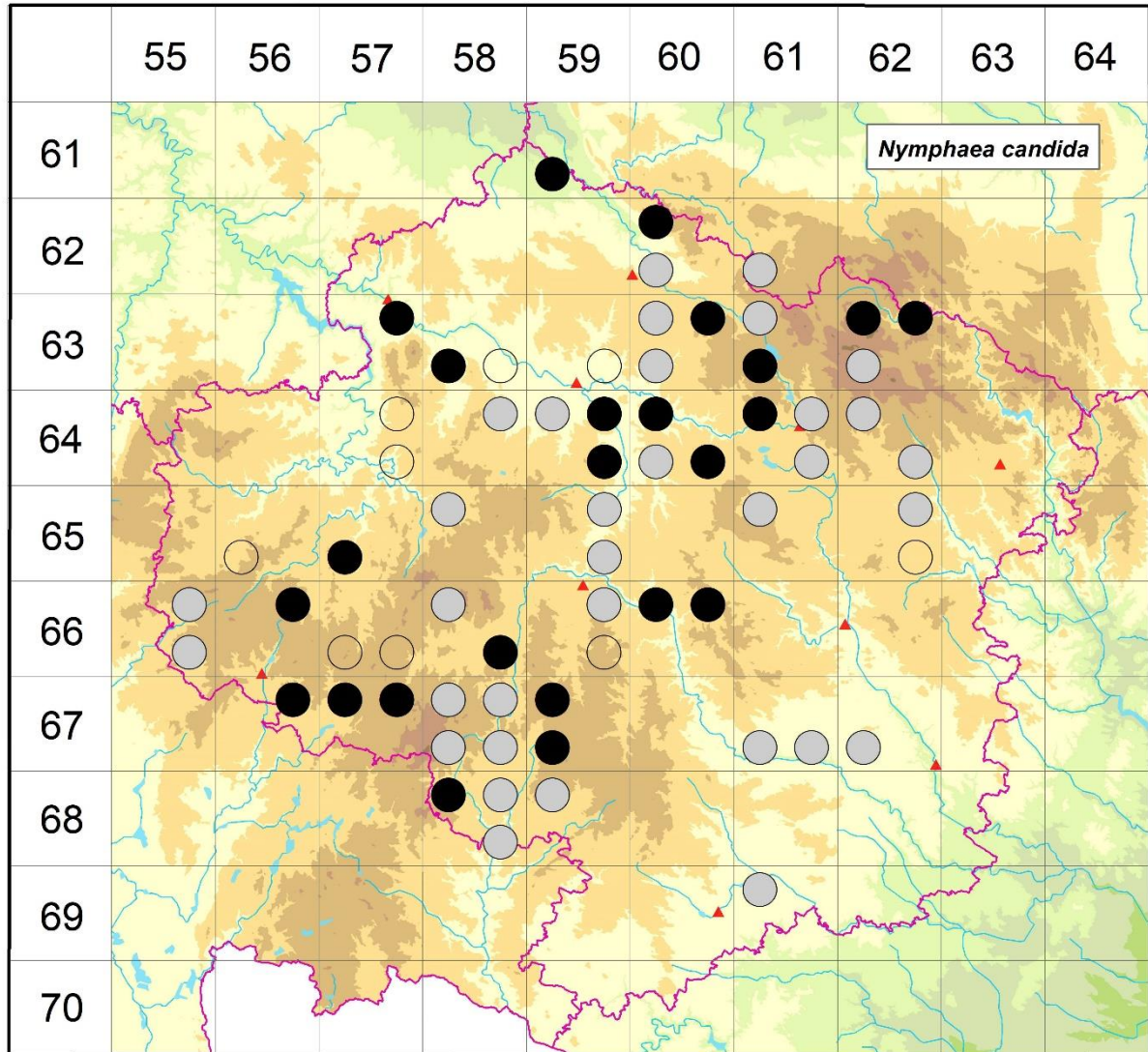


Rozšíření *Nymphaea candida* na Vysočině

**Červená kniha květeny Vysočiny**

Čech L., Ekrt L., Ekrtová E., Juříčka J. & Jelínková J.

Vytvořeno: 2019-07-18



- 1 = historický výskyt do r. 2000
- 2 = recentní výskyt od roku 2000 (včetně)
- 3 = nepůvodní výskyt

- 6159c 2 Vilémov: rybníček za Černou pilou (Hrázský 2012 NDOP)
- 6260a 2 Nová Ves u Chotěboře: r. Stavenov (Hadač, Jirásek & Bureš 1994, Jirásek 1995, dle Rusňáka 2002 již nezjištěn), Rušínov: Habartovský r. (Rusňák 2002)
- 6260c 1 Chotěboř: rybníček u Rochňovce (Jirásek 1993 in Hadač, Jirásek & Bureš 1994)
- 6261c 1 Stružinec: Jánuš (Černohous 1976 ČNFD, Černohous 1978, Jirásek 1995)
- 6357b 2 Kouty: cca 750 m SZ obce (Čech 2009 MJ)
- 6358c 2 Dolní Město: v lomu (Špinar 2004 NDOP), Radostovice: Radostovický r. (Čábera 1956, Koblíček 1964, Čábera 1969, Doležal 2004 NDOP, Komárek 2011 NDOP)
- 6358d 3 Nová Ves u Světlé nad Sázavou: rybník v obci (Faltys 1987 NDOP)

- 6359d 3 Havlíčkův Brod: r. Obora v parku (Jatiová 1962)
- 6360a 1 Česká Bělá: Vlachovský r. (Štefánek 1961-1968 vyhynul)
- 6360b 2 Havlíčkova Borová: Ranská jezírka (Šmarda 1943b, Hrouda & Faltysová in Skalický 1990 NDOP, Faltysová 1991, not. Čech 1998, 2009, Lysák 2001 NDOP, Juříčka 2007 in Růžička et al. 1968-2011, Gutzerová 2009 NDOP, Doležalová 2015 NDOP), PR Ranská jezírka (not. Juříčka 2007)
- 6360c 1 Česká Bělá: r. Jezírko (Štefánek 1961)
- 6361a 1 Nové Ransko: Ranský r. (Čelakovský 1868-1883)
- 6361c 2 Polnička: U Polničky (Šmarda 1943b), Velké Dářko (Lysák 2001 NDOP, Košnar 2008 NDOP)
- 6362a 2 Křižánky: r. Řásník (Bukáčková 2011 NDOP)
- 6362b 2 Březiny: r. U Domů (Bukáčková 2011 NDOP)
- 6362c 1 Sklené: U Skleného (Šmarda 1943b)
- 6457b 3 Brunka: r. Peruš (Čábera 1969, zřejmě vysazen), Lhotice: rybník v obci (Klimeš 2004 NDOP), Lhotka u Humpolce: rybníky pod vsí (Klimeš 2004 NDOP), Miletín: návesní r. (Klimeš 2004 NDOP, Bártová-Dittrichová 2014 NDOP)
- 6457d 3 Hněvkovice: r. pod obcí (Klimeš 2004 NDOP), Vřesník: rybníček pod obcí (Klimeš 2004 NDOP, Masopustová 2014 NDOP)
- 6458b 1 Kejžlice: r. Pelhřimov, u samoty Loskoty (Čábera 1956 MJ, Čábera 1969, Frantová 1974 MJ), Lipnice nad Sázavou: rybníček u Pelhřimáku (Deyl 1974 in Skalický & Štech 2000)
- 6459a 1 Kvasetice: r. Abrahám (Faltysová 1991)
- 6459b 2 Havlíčkův Brod: Sázava a Šlapanka pod Špitálskými stráněmi (Novák 1878), Vysoká: Poustevnický r. (Špinar 2001 NDOP, Šafářová 2014 NDOP)
- 6459d 2 Kamenná (Špinar 2002 NDOP), Šlapanov: U Radoně (Špinar 2001 NDOP), Lesní Domek (Špinar 2001 NDOP), Smilov u Štoků: Koleneč (Špinar 2002 NDOP)
- 6460a 2 Dlouhá Ves: rybník u statku s komínem (cf. not. Čech 2005), Šachotín: Doležalův r. (Špinar 2003 NDOP, cf. not. Čech 2007, Kořínková 2009 NDOP), Bečkův r. (Jatiová 1962)
- 6460c 1 6460c (Faltys 1990)
- 6460d 2 Brzkov: r. Vampolák (Lysák 2003 NDOP)
- 6461a 2 Šlakhmry: Rejznarka (Růžička et al. 1968-2011), Velká Losenice: Ve štanichu (Mikolášová 2003 NDOP), Žďár nad Sázavou: Farské rybníky (Formánek 1887-1897)
- 6461b 1 Lhotka: rybník JZ obce (Brabcová 1973), Mělkovice (Havelka 1896), Žďár nad Sázavou: hojný (Havelka 1896), rybníček u nádraží (Šmarda 1943b)
- 6461d 1 Žďár nad Sázavou: Velká strana (Kovář in Formánek 1887-1897), Vetelské rybníky (Kovář in Formánek 1887-1897, Havelka 1896, Šmarda 1943b)
- 6462a 1 Lhotka: rybníky u obce (Šmarda 1943b), Nové Město na Moravě (Havelka 1896)
- 6462d 1 Nová Ves na Moravě: rybníky u obce (Formánek 1887-1897, Havelka 1896, Šmarda 1943b), Olešná (Havelka 1896, Šmarda 1943b)
- 6556c 3 Zlaténka: rybník v obci (Jestřábek 2010 NDOP, vysazen)
- 6557c 2 Vlášence u Pelhřimova: r. Za stráží (not. Čech 2002)
- 6558a 1 Zachotín: Kladiny (Čábera 1969, Rybníček & Rybníčková 1972)
- 6559b 1 Dobronín: r. Valchař (Jatiová 1962)
- 6559d 1 Pávov: Pod Rudným (Pokorný in Formánek 1887-1897)
- 6561a 1 Bohdalov: v rybnících u obce (Šmarda 1943b)
- 6562b 1 Radešín (Iltis 1911, Iltis 1911 in Lysák 2000)
- 6562d 3 Jívoví: rybník v obci (Šmarda 1943b)
- 6655b 1 Svatava (Nováček 1948)
- 6655d 1 Bořetín (Nováček 1951), Vlkosovice (Nováček 1948)
- 6656b 2 Ústrašín: Hrachoviště (cf. not. Čech 2007)

- 6657c 3 Mezná: rybník u obce (Nováček 1951)
- 6657d 3 Horní Cerekev (Nováček 1948), rybník v obci (Rybníček & Rybníčková 1972 - snad vysazen)
- 6658a 1 Těšenov: PR Rybník Starý (Vitner 1993 MJ, NDOP, not. Čech 1996, Růžička, Čech & Lacina 1997)
- 6658d 2 Buková: Bukovské rybníčky (Švarc 1967a, Rybníček & Rybníčková 1972, Černohous & Procházka 1979, Šedivá-Nováková & Dvořák 1983, Macháček 1985 in Růžička et al. 1968-2011, Lepš & Koutecký 2005 in Čech et al. 2006)
- 6659b 1 Jihlava: zabahněný rybník (Schlammiger Teich) (Schierl 1860 ZMT)
- 6659d 3 Uhřetov: rybníček v obci (údaj žáka ZŠ in Růžička et al. 1968-2011)
- 6660a 2 Otín: rybníček u silnice (Zlámalík 2003 NDOP)
- 6660b 2 Kamenice u Jihlavy: rybník V obce (Ekrt 2012 NDOP)
- 6756b 2 Litkovice: rybník v obci (Navrátilová 2004 NDOP), Metánov: rybník JZ obce (Navrátilová 2004 NDOP)
- 6757a 2 Ctiboř u Častrova, Počátky (Nováček 1951), Žirovnice: r. Roubíček (Čech 1998 herb. Čech), Pláňavský r. (not. Čech 1999, 2007, Navrátilová 2004 NDOP)
- 6757b 2 Počátky: Městský rybník (Navrátilová 2004 NDOP), Polesí: PR Krčil (Růžička 1974 MJ)
- 6758a 1 Švábov: rybníček J od Medličského r. (Růžička 1996 MJ), U Medliček (Růžička, Čech & Lacina 1997)
- 6758b 1 Třešť: rybník u hájovny (Slavík 1977 in Růžička et al. 1968-2011)
- 6758c 1 Řásná: Svatojánský r. (Diener 1957a, Růžička 1973 MJ, Růžička 1987), r. Velký Pařezitý (Rybníček & Rybníčková 1972)
- 6758d 1 Studnice: rybníček v loukách V obce (Diener 1941 MJ, Diener 1957a)
- 6759a 2 Třešť: r. Petrčák (not. Čech 1994, 2014, not. Růžička 1996, Růžička, Čech & Lacina 1997, Čech et al. 2014 NDOP), Lovětínský r. (not. Růžička 1996, Růžička, Čech & Lacina 1997, Čech 2000 herb. Čech, Švarc 2001 NDOP, Juříček 2007, not. Čech 2014, Čech et al. 2014 NDOP), r. Durčák (not. Čech 2006)
- 6759c 2 Panenská Rozsíčka: PP Rašelinné jezírko Rosička (Švarc 1967a, Růžička 1978 MJ, not. Růžička 1979, not. Čech 1992-2011, not. Růžička 1995, Růžička 1995 in Růžička et al. 1968-2011, Plunder 2004 NDOP, Koutecký 2005 in Čech et al. 2006, Ekrt 2009 NDOP, Houzarová 2010 ZMT)
- 6761c 1 Třebíč (Zeibert 1909 ZMT), Židloch (Zavřel in Formánek 1887-1897)
- 6761d 1 Ptáčov (Dvořák 1932), r. Nohavička (Dvořák 1910 ZMT)
- 6762c 1 Studenec: Studenecký Nový r., spoře (Hruby 1931, Hruby 1931-1932)
- 6858a 2 Praskolesy: rybníček nad cestou (not. Čech 2009), malý Korandův rybník, cca 300 m J středu obce (Ekrt et Ekrtová 2009 MJ), rybníky (Rybníček & Rybníčková 1972, Ekrtová 2006 NDOP, Ekrt & Ekrtová 2009 MJ)
- 6858b 1 Telč: Roštýnský r., rybník v Panských nivách (Formánek 1887-1897), Kostelní Myslová: Náglův r. (not. Ekrtová 2013)
- 6858d 1 Černíč: PP Černíč, Černíčský rybník (Diener 1957a, Růžička 1962 MJ, 1965 MJ, Růžička 1972, Růžička 1976 in Růžička et al. 1968-2011 - poslední údaj o výskytu)
- 6859a 1 Olšany: r. Pilka (Šuhájková-Uhlířová 1966)
- 6961a 1 Bohušice: Bohušický r. (Oborný in Formánek 1887-1997)

#### Zdrojová data:

ČNFD: Česká národní fytoocenologická databáze (spravována Ústavem botaniky a zoologie Přírodovědecké fakulty Masarykovy univerzity Brno)

NDOP: nálezová databáze ochrany přírody (spravována Agenturou ochrany přírody a krajiny ČR)

Pladius: databáze výskytu druhů projektu Pladius BÚ AV ČR v Průhoncích (Wild et al. 2019)

Zkratky veřejných herbářů jsou uvedeny dle Index Herbariorum (Thiers 2018)  
Citovaná literatura – viz Bibliografie projektu (<http://www.prirodavysociny.cz/cs/38/cevnate-rostliny>)