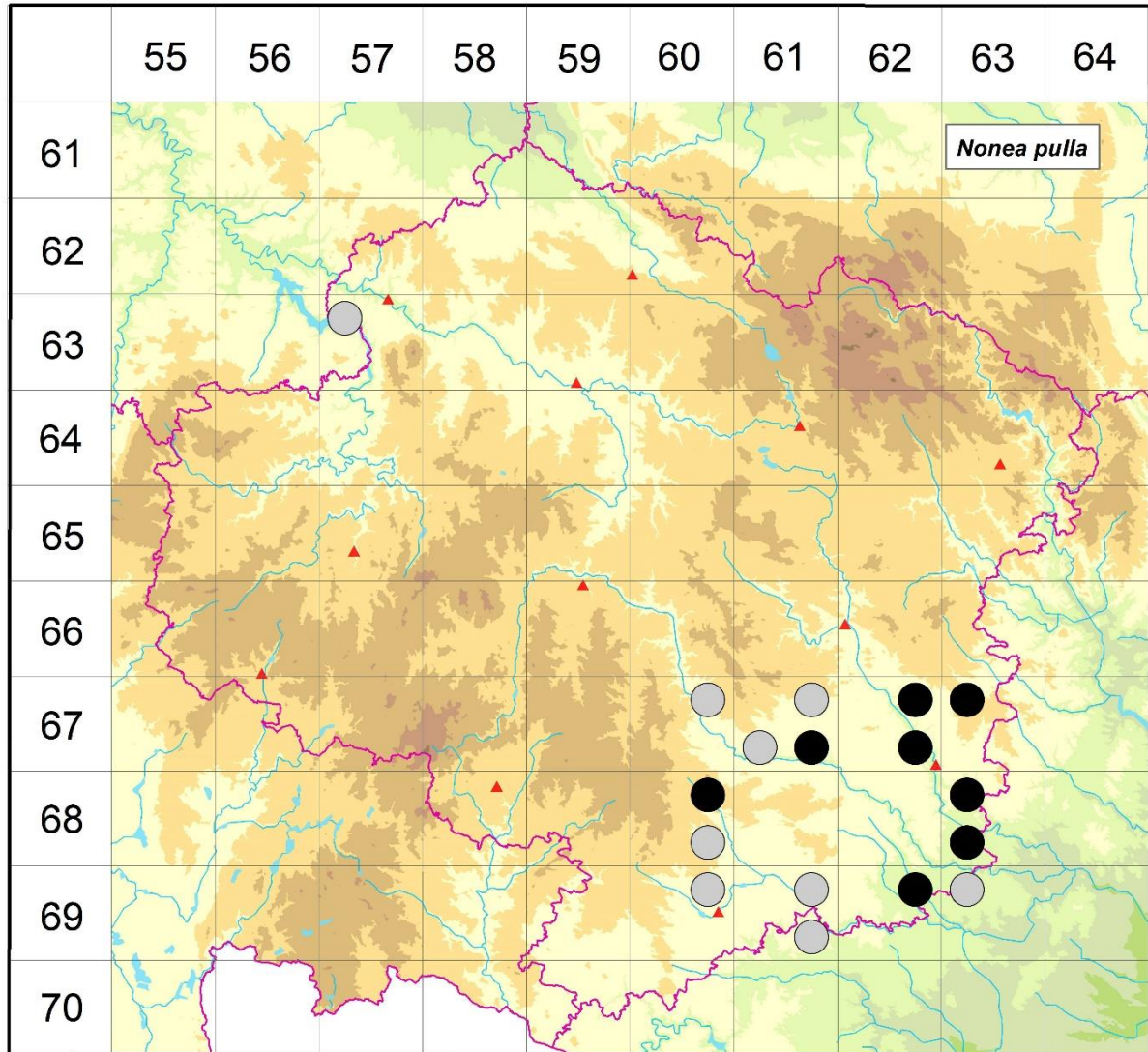


Rozšíření *Nonea pulla* na Vysočině

Červená kniha květeny Vysočiny

Čech L., Ekrt L., Ekrtová E., Juříčka J. & Jelínková J.

Vytvořeno: 2019-07-18



- 1 = historický výskyt do r. 2000
- 2 = recentní výskyt od roku 2000 (včetně)
- 3 = nepůvodní výskyt

- 6357a 1 Budeč nad Želivkou: v obci (Pexa 1937 in Houfek 1969)
- 6760b 1 Čichov: stráž na řekou (Ambrož 1925, 1929)
- 6761b 1 Nárameč (Veselský 1935 ZMT)
- 6761c 1 Třebíč (Uličný 1899 ZMT), Poušov, Poušovská stráž (Jičínský 1923, 1933 ZMT)
- 6761d 2 Ptáčov: U mamuta (not. Čech 2008), u odbočky na Valdíkov (Štech 2011 in Grulich 2014), Vladislav: L břeh Jihlavy od nádraží po Táborský mlýn, při odbočce silnice do Hostákova (Suza 1931b)
- 6762b 2 Jasenice: Nad cestou (not. Čech 2002), 600 m JZ kapličky v obci (Dvořáčková 2002 MJ), cesta k lomu (Lysák 2002 NDOP)

- 6762d 2 Ocmanice: Nad rybníky (not. Čech 2002), Náměšť nad Oslavou (Roemer in Formánek 1887-1897), K Rathanu (Ekrt 2010 NDOP, Joza 2011 in Grulich 2014)
- 6763a 2 Jasenice: u kostelíka (not. Křivan 2017)
- 6860b 2 Rokytnice nad Rokytinou: u obce (Pelc 2014 NDOP)
- 6860d 1 Babice (Güttler 1928)
- 6863a 2 Březník: v úvoze (Ekrt 2010 NDOP)
- 6863c 2 Lhánice: ochranné pásmo PP Kozének, cca 1,6 km JJV obce (Houzarová 2015 ZMT), nad tratí Peklo, cca 0,9 km JZ středu obce (Řepka 1994 ZMT), u cesty SV obce (Čech 2008 herb. Čech), Mohelno (Dvořák 1936 ZMT), NPR Mohelenská hadcová step (Ondráčková 1966 ZMT), u stepi (Kropáč 1971 ČNFD), Vinohrady (not. Čech 2008)
- 6960b 1 Moravské Budějovice: les Hora, Lukovská hora, cca 1,5 km S-SZ žel. stanice (Güttler 1927-1928b)
- 6961b 1 Příštpo: údolí Rokytné (Kalásek 1928 ZMT), Příštpský les J obce (Güttler 1928, 1929b)
- 6961d 1 Častohostice: u cesty do obce, v polích (Güttler 1926 ZMT, Güttler 1926-1927)
- 6962b 2 Rouchovany: Stráňka u Krajiny, cca 1,3 km JV kostela v obci (not. Čech 2011, not. Juříčka 2011, Kaplan 2011 in Grulich 2014)
- 6963a 1 Dukovany: údolí Dukovanského potoka, bývalá cihelna, ca 0,6-0,9 km SSV obce (Ondráčková 1972, 1995 ZMT)

Zdrojová data:

ČNFD: Česká národní fytoecnologická databáze (spravována Ústavem botaniky a zoologie Přírodovědecké fakulty Masarykovy univerzity Brno)

NDOP: nálezová databáze ochrany přírody (spravována Agenturou ochrany přírody a krajiny ČR)

Pladias: databáze výskytu druhů projektu Pladias BÚ AV ČR v Průhonicích (Wild et al. 2019)

Zkratky veřejných herbářů jsou uvedeny dle Index Herbariorum (Thiers 2018)

Citovaná literatura – viz Bibliografie projektu (<http://www.prirodavysociny.cz/cs/38/cevnete-rostliny>)