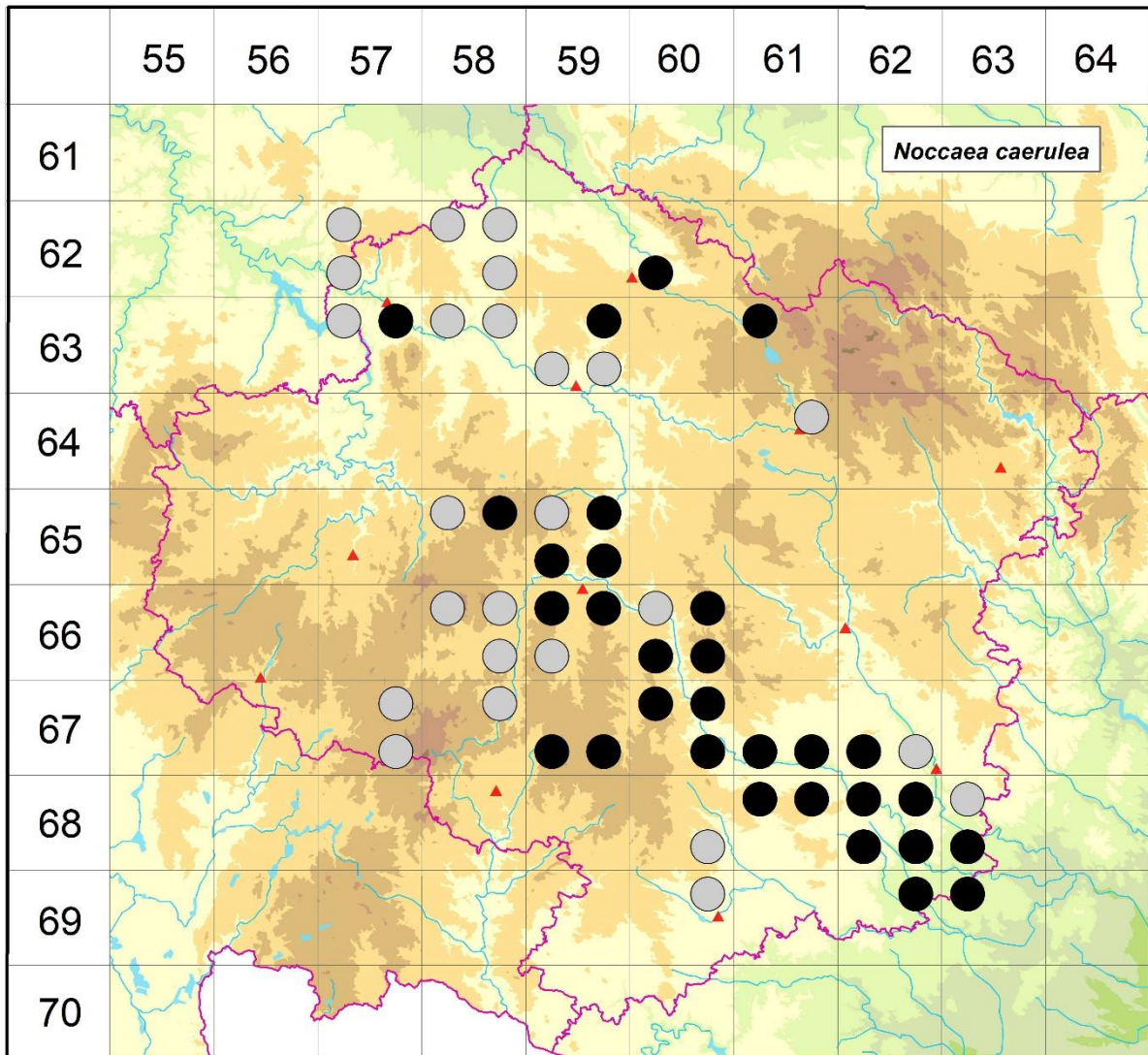


Rozšíření *Noccaea caerulescens* na Vysočině

Červená kniha květeny Vysočiny

Čech L., Ekrt L., Ekrtová E., Juříčka J. & Jelínková J.

Vytvořeno: 2019-07-17



- 1 = historický výskyt do r. 2000
- 2 = recentní výskyt od roku 2000 (včetně)
- 3 = nepůvodní výskyt

- 6257a 1 6257a (Faltys 1990)
- 6257c 1 6257c (Faltys 1990)
- 6258a 1 Nová Ves u Leštiny: v obci (Čech 1998 MJ)
- 6258b 1 Habry: v obci u rybníka při silnici (Čechová 1992 MJ)
- 6258d 1 6258d (Faltys 1990)
- 6260c 2 Chotěboř: zahrádky (Čech 1997 herb. Čech), roste dosud.
- 6357a 1 Sechov: v obci (Faltys 1984 NDOP)
- 6357b 2 Vilémovice: u žel. zastávky (Faltys 1989 NDOP), Ostrov u Ledče nad Sázavou: u trati (not. Čech 2007)

- 6358a 1 Leštinka: Stráňka nad cestou (Čech 1995 herb. Čech), Světlá nad Sázavou: žel. násep (Čábera in Houfek 1973), u nádraží (Faltys 1989 NDOP)
- 6358b 1 Josefodol: více lokalit (Faltys & Faltys 1985 NDOP, Faltys 1989 NDOP)
- 6359b 2 Rozsochatec: žel. stanice (Čech 1996 MJ) - roste stále.
- 6359c 1 Havlíčkův Brod: u nemocnice (Faltys 1989 NDOP)
- 6359d 1 Pohled: Louka pod Rouštany (Čech 1997 herb. Čech)
- 6361a 2 Krucemburk: v obci (Faltys 1989 NDOP), Vojnův Městec: PP Suché kopce (Juříčka 2008 MJ, Juříčka & Juříčková 2009)
- 6461b 1 Žďár nad Sázavou: u žel. trati na J okraji města (Sádecký 1973 MJ)
- 6558a 1 Dudín: Pod Opálenou (not. Čech 1998)
- 6558b 2 Větrný Jeníkov: v obci (Faltys 2002 NDOP)
- 6559a 1 Smrčná: Stará Huť (not. Čech 1998), les kolem Hohenstein (Schwarzel 1871 MJ), les Schnittlerinů mezi Štoky a obcí (Schwarzel 1870 MJ)
- 6559b 2 Střítež: u žel. zastávky (not. Růžička 1987), u trati (Vymyslický 2004 NDOP)
- 6559c 2 Horní Kosov: PR Zaječí skok (Veselský 1935 ZMT, Růžička 1976 MJ, Růžička 1987, Dvořáčková 2002 NDOP, Dvořáčková 2002 MJ), Hybrálec: Smrčenský potok (Berka, Maštera & Macháček 1998 NDOP, Dvořáčková 2001 NDOP), Staré Hory: asi 300 m J strážního domku u žel. trati (Růžička 1978 MJ), nad železniční tratí proti halám n.p. Motorpal (Růžička 1971 MJ), 2,6 km SSZ kostela (Dvořáčková 2001 MJ), u řeky (Dvořáčková 2002 NDOP), Plandry: mezi Starými Horami a obcí, 3 km SZ Jihlavy (Růžička 1966 MJ), u bývalé Planderské myslivny, 500 m J obce (Růžička 1972 MJ), u řeky Jihlavy pod obcí (Růžička 1979 MJ), 1 km VJV obce (Růžička 1972 MJ), Zborná: u cesty ke Stříbrnému dvoru, 300 m S obce (Růžička 1986 MJ), u silnice, asi 300 m SV kaple v obci (not. Růžička 1999), u chat (Čech 1994 herb. Čech)
- 6559d 2 Bedřichov (Beran 1967 MJ), Helenín: v bývalém parku továrníka Löwe (not. Růžička 1980), Helenínská skála (Zlámalík 1993), Hruškové Dvory: podél zahrádkářské kolonie, cca 1,4 km VJV hl. nádraží v Jihlavě (Dvořáčková 2003 MJ), Jihlava (Čábera 1966 MJ), nad žel. tratí u Janského kostelíka (Růžička 1975 MJ), u dráhy (not. Čech 1995), Průkopa (not. Čech 1996)
- 6658a 1 Nový Rychnov (Houfek 1952)
- 6658b 1 Dvorce u Jihlavy (not. Čech 1998), Mirošov (Veselý in Slavíkův archiv, jistě před 2000)
- 6658d 1 Jezdovice: Jezdovický r. (not. Růžička 1996, Růžička, Čech & Lacina 1997), u zastávky (Růžička, Čech & Lacina 1997), U Kišvance (not. Čech 1996), Salavice: nad slepým ramenem na L břehu Třeštského potoka, mezi silnicí a železnicí do Kostelce, 1 km S obce (Růžička 1988 MJ, not. Čech 1996, not. Růžička 1996, Růžička, Čech & Lacina 1997)
- 6659a 2 Hosov: Pod Dolním Bradlem (Faltys 2005 in Čech et al. 2006), Pístov: Vodárenský r., asi 900 m JZ obce (Bartíková 1978 MJ)
- 6659b 2 Bradlo: břeh řeky Jihlavy JJV obce (Růžička 1983 MJ), u kamenolomu (Boublík & Douba 2005 in Čech et al. 2006), Jihlava (Jaksch 1868), v údolí Jihlávky (Reichardt cca 1850 MJ), r. Stará plovárna (Růžička 1970 MJ, Růžička 1976 MJ, Dvořáčková 2002 MJ), Březinovy sady (not. Čech 1995), Pod Větrníkem (not. Čech 2001), Malý Heulos (Schwarzel 1872 MJ), na J okraji města nad ulicí U koželuhů (Růžička 1970 MJ), Kosov: na SSV svahu Kosovské Hůrky (Zlámalík 2000 MJ), Kosovská hůrka, Svízelky (not. Čech 1998), Kosovský lom (Zlámalík 1999 in Zlámalík 2001), Malý Beranov: u trati (Růžička 1973 MJ), Puklice (Stránský 1867 MJ), Rančířov: v obci (Mísařová 2007 MJ), u trafostanice (Mísařová 2007 MJ), nad Jihlávkou na S okraji obce (Růžička 1988 MJ), Sasov: nad Jihlávkou u JZ okraje obce (not. Čech 1998, Růžička 2004 MJ)
- 6659c 1 Loučky: polní cesta asi 1 km Z obce (Růžička 1971 MJ), Třešť: u hájovny Třešť (not. Čech 1995, Růžička 1995 MJ, Růžička, Čech & Lacina 1997)

- 6660a 1 Bítovčice: žel. zastávka, Bítovčický kopeček (not. Čech 1996), pod tratí, asi 400 m SZ žel. zastávky (Růžička 1972 MJ), u trati, 100 m J žel. zastávky (Zlámalík 1972), Jeclov: 600 m J obce (Švarc 1974 MJ), zaniklý lůmek na pegmatit, 500 m J obce (Růžička 1975 MJ), Luka nad Jihlavou: nádraží, Stráň u řeky (not. Čech 1996), žel. násep (Diener 1940 in Slavíkův archiv), Předboř: u trati (not. Čech 1998), Puklice: les Valdek (Schwarzel 1868 MJ, 1869 MJ)
- 6660b 2 Kamenice u Jihlavy: nad Kremláčkovým r. (Ekrt & Ekrtová 2012 MJ), cca 1,1 km SSZ kostela v obci (Ekrtová 2012 MJ), Vržanov: PP Pahorek u Vržanova (Růžička 1981 MJ, not. Čech 1993)
- 6660c 2 Bransouze: pravý přítok Jihlavy, 0,5 km Z žel. stanice (Houzarová 1994 ZMT), Brtnice: nad Brtničkou, asi 500 m za koželužnou (Růžička 1966 MJ), Dolní Smrčné, Panská Lhota, Přímělkov: Údolí Brtnice (Růžička & Zlámalík 1997, Ekrt 2013 MJ, Ekrtová & Ekrt 2015a), Dolní Smrčné: JV okraj obce (Dvořáčková 2003 MJ), údolí Jihlavy (Berka 2007 NDOP), Přímělkov: most přes Brtnici u soutoku s Jihlavou (not. Růžička 1997), cca 580 m JJV středu obce (Ekrt 2013 MJ), poblíž nádražního domku ČSD (Růžička 1968 MJ), mezi žel. náspem a Jihlavou S žel. stanice (Diener 1942 MJ), okolí zříceniny hradu Rokštejn (Růžička 1968 MJ, Růžička 1989 MJ, not. Růžička 1994), v obci (not. Čech 1995), Ostrožna (not. Čech 1997)
- 6660d 2 Bransouze: L břeh Jihlavy v obci (Chlupová 1974 MJ), Dolní Smrčné: údolí Jihlavy (Berka 2007 NDOP), Horní Smrčné: cca 700 m S obce (Dvořáčková 2003 MJ), cca 900 m S obce (Dvořáčková 2003 MJ), na Z okraji obce (Houzarová 2013 ZMT), Pod Prosenskou (not. Čech 2003), PP Habří (Zabloudil 1986), Chlum: SV hradiště u Bransouz (Houzarová & Ondráčková 1989 ZMT), Svatoslav: u silnice, 100m JV zámečku Zátíší (Houzarová 1994 ZMT), Vržanov: Prosenka (not. Čech 1993), U chatky (not. Čech 1995)
- 6757b 1 Horní Ves: Krškovic zahrada (Čech 1995 MJ), na SV okraji osady Na Obci (Čech 1995 MJ), Horní Cerekev - Počátky: trať (Čábera 1967)
- 6757d 1 Počátky: u trati (Čábera 1966 in Slavíkův archiv)
- 6758b 1 Třešť: 500 m JV zámku (Švarc 1970 MJ), při křížové cestě (Švarc 1974 MJ)
- 6759c 2 Nevcehle: cca 450 m JJZ středu obce (Ekrt et Ekrtová 2008 MJ), Urbanov: cca 860 m SV středu obce (Ekrt et Ekrtová 2008 MJ), u silnice (Ekrt & Ekrtová 2008 MJ)
- 6759d 2 Opatov na Moravě: Hráz u Zlatomlýna (not. Čech 2013)
- 6760a 2 Bransouze: v údolí Radonínského potoka, 1 km JJZ obce (Švarc 1972 MJ), Brodce: u silnice asi 500 m JJV obce (Švarc 1972 MJ), Číchov: PP Jalovec, na sjezdovce (Houzarová & Ondráčková 1989 ZMT), Hrutov: okraj cesty JV obce (Dvořáčková 2005 in Čech et al. 2006), Nová Brtnice: Urbánkův palouk (Ekrtová, Ekrt, Štechová & Holá 2014a), Radonín: u kříže asi 500 m SZ obce (Růžička 1972 MJ), Radonín: přítok Radonínského potoka, 2 km S obce (Dvořák 1997 MJ)
- 6760b 2 Bransouze: u silnice do Brtnice, cca 100 m za vsí (Houzarová 1995 ZMT), údolí Jihlavy (Ondráčková 1978 ZMT), Červená Lhota: údolí Jihlavy, V Kratochvílova mlýna (Ondráčková 1974 ZMT), Číchov: první přítok Jihlavy od Hynkova, cca 1,7 km SSZ Přibyslavice (Houzarová & Ondráčková 1989 ZMT), žel. zastávka (Kaplan 2011 in Grulich 2014)
- 6760d 2 Čechočovice: Zadní les, nedaleko strážního domku, cca 1,6 km SZ středu obce (Houzarová 1994 ZMT), Krahulov, Petrovice: údolí Jihlavy (Bureš & Vymyslický 2011 in Grulich 2014), Nová Ves: bezejmenný rybník S silnice Třebíč-Přibyslavice, cca 0,8 km JV středu obce (Houzarová & Jelínková 2006 ZMT), údolí Jihlavy, proti Čermákovu mlýnu (Ondráčková 1975 ZMT), Račerovice: údolí Jihlavy, postranní údolí Slavatín, cca 1,2 km JZ středu obce (Jičínský 1944 ZMT), Sokolí: vrchol náhorní plošiny, cca 400 m Z Palečkova mlýna (Houzarová & Ondráčková 1989 ZMT)
- 6761c 2 Kožichovice: Kožichovický žleb (Houzarová 2007 ZMT), Pocoucov: u silnice (not. Čech 2014), Z vsi (Daníhelka 2011 in Grulich 2014), Třebíč (Uličný 1895 ZMT), Horka-Domky,

- Strážná hora (Houzarová 2015 ZMT), Poušov, Krajíčková louka (Jičínský 1922 ZMT), Radostínské sady (Ondráčková 1963 ZMT), Týn, Přibíkův háj nad r. U Suchých (Jičínský 1948 ZMT), Týn, nad nejhornějším vodovodním rybníkem (Ondráčková 1965 ZMT), park Liščí (Liščí, Lísčí) (Dvořák 1906 ZMT, Suza 1930b, Ondráčková 1962 ZMT)
- 6761d 2 Číměř (Komárek 2008 NDOP), trať Chobotka (Houzarová 2014 ZMT), Kožichovice, Vladislav: několik lokalit (not. Čech 1999-2008), Ptáčov (Jičínský 1951 ZMT), údolí Klapovského potoka nad Táborským mlýnem (Houzarová 2013 ZMT), Vladislav: levý přítok Jihlavy, 400 m V nádraží (Houzarová 1993 ZMT), údolí Jihlavy Z obce (Trávníček 2011 in Grulich 2014), Skály u klišárny (Koutecký 2011 in Grulich 2014)
- 6762c 2 Číměř nad Jihlavou: nad Čermákovým mlýnem (not. Čech 2014), Koněšín: mezi klišárnou a Prachovnou, cca 3,3 km SZ kostela v obci (Houzarová 2014 ZMT)
- 6762d 1 Hartvíkovice: u silnice k Vícenicím, 100 m za JZD, vzácně (Řepka 1995 ZMT)
- 6860d 1 Babice: při okraji silnice v obci (Houzarová & Ondráčková 1991 ZMT)
- 6861a 2 Petrůvky: u lesní cesty (Čech 2011 in Grulich 2014)
- 6861b 2 Klučov: mezi Klučovskou horou a Záhořím (Řehořek 1960 ZMT), Klučovská hora (Ondráčková 1963 ZMT), J svah Klučovské hory (Palík 1973 ZMT), JZ okraj obce, k r. Horák (Houzarová 2015 ZMT)
- 6862a 2 Hartvíkovice: pod ústím Třesovského potoka (Ondráčková 1964 ZMT), Koněšín: proti Haluškovu (Jirkasovu) mlýnu (Ondráčková 1969 ZMT), u chat na L břehu řeky (Řepka 1993 ZMT), Plešice: údolí Jihlavy, nad jezem Koněšinského mlýna (Ondráčková 1964 ZMT), proti Kozlovu (Suza 1930b), Plešický potok (Ondráčková 1988 ZMT), Třebenice: Staré duby (Ekrtová & Ekrt 2015b)
- 6862b 2 Hartvíkovice: na JZ okraji obce (Řepka 1995 ZMT, not. Juříčka 2011), okraj vsi (Chytrý & Chytrá 2011 in Grulich 2014), Wilsonova skála (Jičínský 1922 ZMT, Ondráčková 1967 ZMT), Popůvky: údolí Jihlavy, cca 1,3 km JZ středu obce, vzácně (Řepka 1995 ZMT)
- 6862c 2 Valeč (okr. Třebíč): podél lesní silnice v údolí Rouchovanky ca 1,6 km JZ od kostela v obci (E. Ekrtová & L. Ekrt 2019 MJ)
- 6862d 2 Kramolín: Křížek na Babských dílech (not. Čech 2002), Kramolínské hradisko (Ondráčková 1966 ZMT, Ondráčková 1967 ZMT), Mohelno: údolí Jihlavy, k Práchevně (Dvořák 1933 ZMT)
- 6863a 1 Kuroslepy: PR Údolí Oslavy a Chvojnice, vzácně (Urc in Chytil 1979)
- 6863c 2 Kuroslepy: údolí Oslavy (Ekrt 2011 NDOP), mezi chatami pod mlýnem Skřípina (Houzarová & Ondráčková 1990 ZMT), Lhánice: nad posledním domem na JV okraji obce (Řepka 1994 ZMT), pod lokalitou Na Babách (Ondráčková 1983 ZMT), cca 1,2 km od středu obce (Řepka 1994 ZMT), Lhánice, Mohelno: údolí Jihlavy, řada lokalit (Unar 1996, Řepka in Koblížek et al. 1998, Řepka 2005, Grulich 2011 in Grulich 2014, Hrouda 2011 in Grulich 2014), Mohelno: NPR Mohelenská hadcová step (Dvořák 1929, 1933 ZMT, Ondráčková 1963 ZMT, Ondráčková 1965 ZMT), ústí Bílé zmoly k silnici (Řepka 1995 ZMT)
- 6960b 1 Vícenice: V svah kopce Holý, trať Oklika, motokros (Houzarová 1996 ZMT)
- 6962b 2 Rouchovany: u skládky (Chrtek 2011 in Grulich 2014)
- 6963a 2 Dukovany, Lhánice, Mohelno: několik lokalit v údolí Jihlavy (Chytrý & Vicherek 1996, Řepka in Koblížek et al. 1998), Dukovany: za dukovanským mostem (od Mohelna) (Dvořák 1933 ZMT), Lhánice: Okrouhlík (not. Čech 2000), hadec Okrouhlíku (Ondráčková 1967 ZMT), Mohelno: Skála nad tábořištěm (not. Čech 2006)

Zdrojová data:

ČNFD: Česká národní fytoecnologická databáze (spravována Ústavem botaniky a zoologie Přírodovědecké fakulty Masarykovy univerzity Brno)

NDOP: nálezová databáze ochrany přírody (spravována Agenturou ochrany přírody a krajiny ČR)

Pladias: databáze výskytu druhů projektu Pladias BÚ AV ČR v Průhonicích (Wild et al. 2019)
Zkratky veřejných herbářů jsou uvedeny dle Index Herbariorum (Thiers 2018)
Citovaná literatura – viz Bibliografie projektu (<http://www.prirodavysociny.cz/cs/38/cevnate-rostliny>)