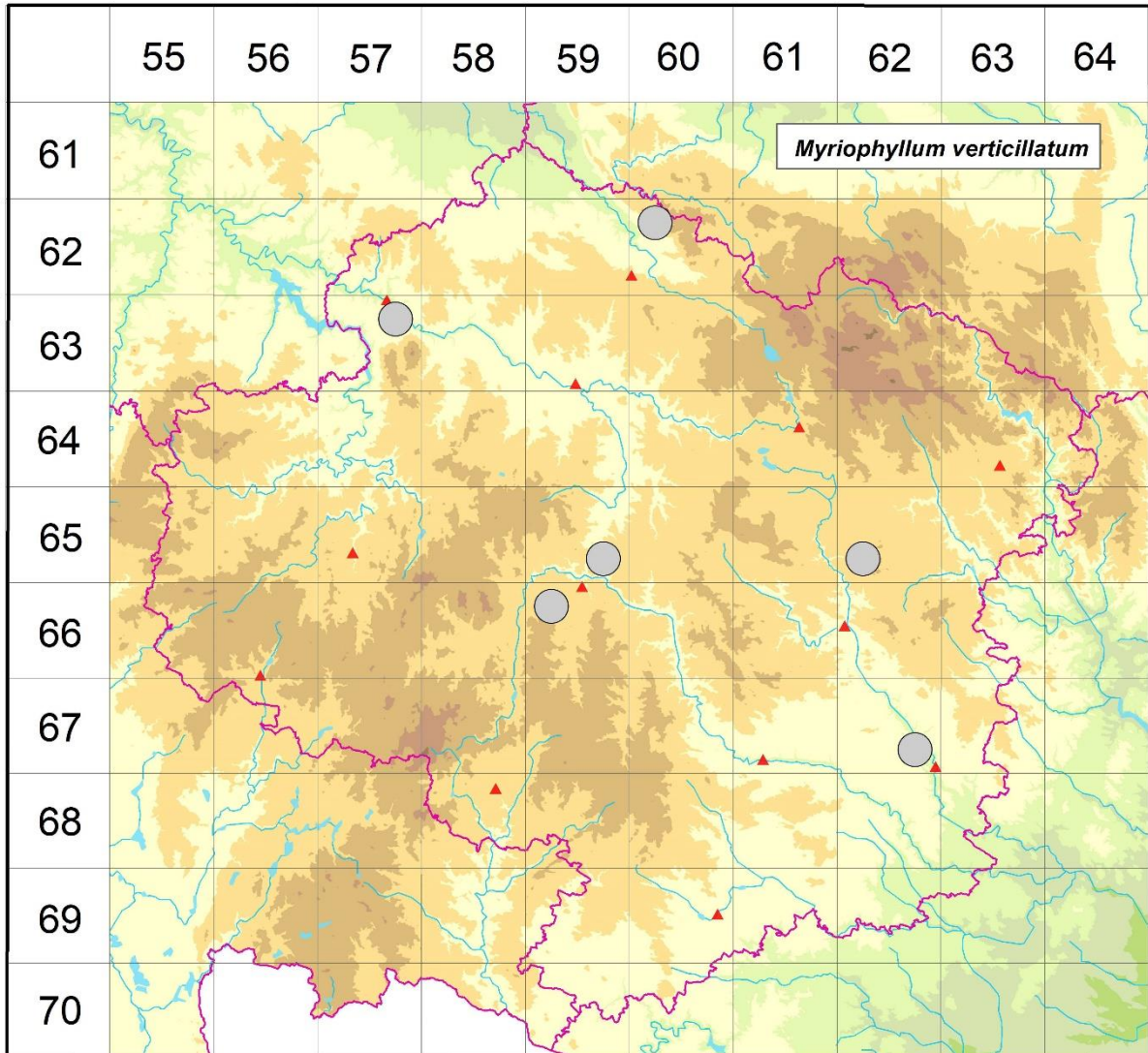


Rozšíření *Myriophyllum verticillatum* na Vysočině
Červená kniha květeny Vysočiny
 Čech L., Ekrt L., Ekrtová E., Juříčka J. & Jelínková J.

Vytvořeno: 2019-07-26



- 1 = historický výskyt do r. 2000
- 2 = recentní výskyt od roku 2000 (včetně)
- 3 = nepůvodní výskyt

- | | | |
|-------|---|------------------------------------------------------------------------|
| 6260a | 1 | Maleč: tůň Doubravky u Malče (Domin 1923 PRC) |
| 6357b | 1 | Ledeč nad Sázavou (Hennevogl 1856 PR) |
| 6559d | 1 | Jihlava: v poloprázdném rybníčku u nového sídliště (Smejkal 1976 BRNU) |
| 6562c | 1 | Velké Meziříčí: v údolí Oslavy (Hruby 1932 BRNU, PR) |
| 6659a | 1 | Čížov: rybník Okrouhlík Z obce (Růžička 1973 BRNM) |
| 6762d | 1 | Náměšť nad Oslavou (Römer PRC) |

Zdrojová data:

ČNFD: Česká národní fytoocenologická databáze (spravována Ústavem botaniky a zoologie Přírodovědecké fakulty Masarykovy univerzity Brno)

NDOP: nálezová databáze ochrany přírody (spravována Agenturou ochrany přírody a krajiny ČR)

Pladias: databáze výskytu druhů projektu Pladias BÚ AV ČR v Průhonicích (Wild et al. 2019)

Zkratky veřejných herbářů jsou uvedeny dle Index Herbariorum (Thiers 2018)

Citovaná literatura – viz Bibliografie projektu (<http://www.prirodavysociny.cz/cs/38/cevnate-rostliny>)