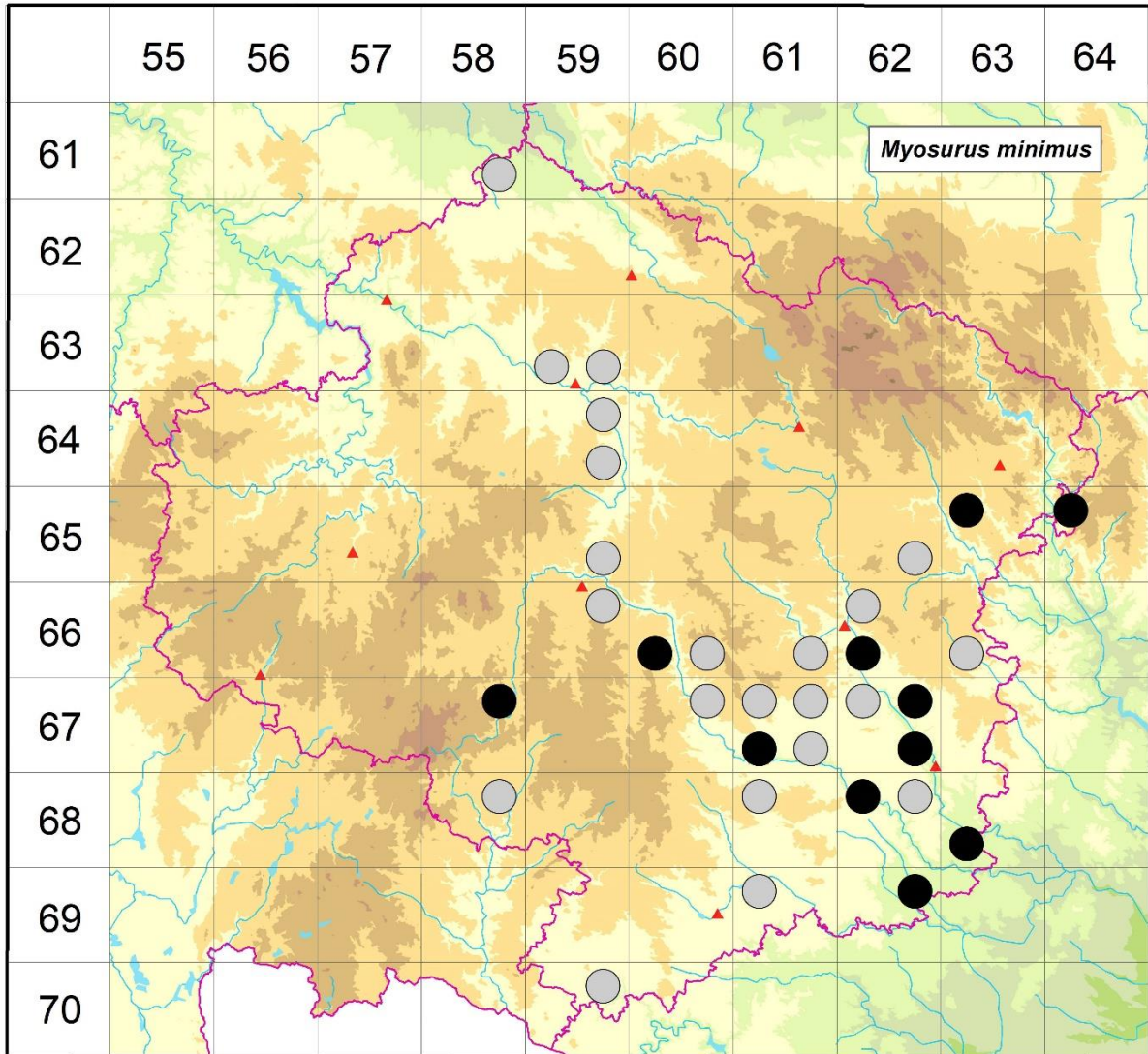


Rozšíření *Myosurus minimus* na Vysočině
Červená kniha květeny Vysočiny
 Čech L., Ekrt L., Ekrtová E., Juříčka J. & Jelínková J.

Vytvořeno: 2019-07-17



- 1 = historický výskyt do r. 2000
- 2 = recentní výskyt od roku 2000 (včetně)
- 3 = nepůvodní výskyt

- 6158d 1 Golčův Jeníkov: pole k Sirákovcům (Domin 1904 PRC)
- 6359c 1 Havlíčkův Brod (Čelakovský in Čábera 1969)
- 6359d 1 Pohledští Dvořáci (Rohlena in Čábera 1969)
- 6459b 1 na kraji žitného pole u "Rosenmühle" [mlýn na Šlapance] (Schwarzel 1879 MJ)
- 6459d 1 Šlapanov (Schwarzel 1863, 1865 MJ, Stránský 1870 MJ)
- 6559d 1 Jihlava: úhory kolem Jihlavy (Reichardt MJ), na jetelištích a vlhkých lesních cestách kolem Jihlavy (Pokorný in Formanek 1887)
- 6562d 1 Pikárec: písčiny na Z břehu r. Podvesný (Černocho 1949 BRNM)

- 6563a 2 Dolní Rožínka: pole 2 km SSZ obce, u silnice do Zvole (Lososová 2000 BRNU, Lososová & Otýpková 2001)
- 6564a 2 Ujčov: nad usedlostí u Svratky, cca 450 m V–VJV kaple v obci (Čech 2007 MJ)
- 6659b 1 Puklice (Stránský 1867 MJ)
- 6660c 2 Střížov: Skály na Černicích (not. Čech 1993-1995), nad levým břehem Brtnice, 1 km JV obce (Zlámalík 1989 MJ, Růžička 1992, 1994, 1997, not. Růžička 1992, 1994, 1997, Růžička 1993 MJ, Zlámalík 1995 in Růžička et al. 1968-2011 a in Růžička & Zlámalík 1997, Zlámalík 2001 NDOP)
- 6660d 1 Chlum: J okraj obce u zemědělského družstva (kravína), podél ohrad výběhu kravína (Šmarda 1997 ZMT)
- 6661d 1 Oslavice: na vlhkým polích u Oslavice (Úlehla 1890 PRC)
- 6662a 1 Velké Meziříčí (Formánek 1887)
- 6662c 2 Osové: JV okraj obce (Lysák 2001 NDOP)
- 6663c 1 Osová Bitýška: nojně na vlhkém a písčitém poli za hájenkou prti Milešínu (Dvořák 1964 BRNU)
- 6758b 2 Hodice: Horní Jilmík (Čech 2008 MJ, Broum et al. in Hadinec & Lustyk 2009, Čech 2008 in Hadinec & Lustyk 2009)
- 6760b 1 Čechtín: na cestě k Jarošově cihelně (Zavřel 1887 BRNM)
- 6761a 1 Budíkovice (Dvořák 1903 ZMT), S obce (Jičínský 1950 ZMT), Třebíč: Týn, cca 150 m V nového hřbitova (Matějka 1984 ZMT)
- 6761b 1 Nárameč: r. Obele [Gbel] (Skryja 1973)
- 6761c 2 mnoho údajů např. Ptáčov: r. Židloch (Houzarová 2008 ZMT), Třebíč (Zavřel in Formánek 1887, Uličný 1895 ZMT, Veselský 1934 ZMT), Podklášteří, r. Obůrka (dnes již zaniklý) (Jičínský 1922 ZMT), polesí Bažantnice, Josefínka (Jičínský 1920 ZMT, Jičínský 1950 ZMT), r. Zámíš, u hráze (Houzarová 1993 ZMT)
- 6761d 1 Kožichovice: údolí Markovky, Dobrá Voda (např. Zeibert 1912 ZMT, Dvořák 1912 BRNM), Ptáčov: mokrá část pole u SZ obce (Řepka 1987 BRNM)
- 6762a 1 Kamenná: při silnici na Budišov (Nováčková 1975), Oslava: jetelové pole S od vsi (Skryja 1973), Pyšel: pole nedaleko rybníka SZ obce (Sutorý 1994 BRNM)
- 6762b 2 Vaneč: u cesty ca 0,7 km VJV kaple ve vsi (Danihelka, Kaplan, Kolář 2011 in Grulich 2014, Danihelka 2011 BRNU)
- 6762d 2 Náměšť n. Osl. (Roemer in Formánek 1887, Schwöder 1880 PRC), Údolí Oslavy nad Náměští n. Osl. (not. Roleček 2017)
- 6858b 1 Telč (Formánek 1887)
- 6861a 1 Slavice: vlhká, písčitá místa kolem cesty ku Slavické kapličky (Formánek 1882 BRNM, Krajina 1909 PRC), Kracovice: pole u Kracovic (Suza 1937 PRC)
- 6862a 2 Třebenice, Plešice: Staré duby, nad Dalešickou přehradou (Ekrtová & Ekrt 2015b), Koněšín: levý břeh Jihlavy v okolí Koněšínského mlýna J obce (Sutorý 1977 BRNM)
- 6862b 1 Zňátky (Jičínský 1925 ZMT)
- 6863c 2 Mohelno: údolí Skřipinského potoka, při silnici do Březníku, tzv. Kočičák, cca 1,7 km SSV kostela v obci (Dvořák 1934 ZMT), pole proti bývalému zemědělskému družstvu S obce (Danielka 2012 BRNU)
- 6961a 1 Jaroměřice nad Rokytnou: u polní cesty nedaleko královce JV obce (Sutorý 1979 BRNM)
- 6962b 2 Skryje: údolí Jihlavy, v trati Žlíbky, cca 1,1 km VJV kaple v zaniklé obci (Houzarová 2015 ZMT)
- 7059b 1 Malý Dešov: v Jazínku, cca 2 km ZJZ obce (Ondráčková 1995 ZMT), Police: v řídké kultuře vojtěšky Z obce (Unar 1990 BRNU)

Zdrojová data:

ČNFD: Česká národní fytoecnologická databáze (spravována Ústavem botaniky a zoologie Přírodovědecké fakulty Masarykovy univerzity Brno)

NDOP: nálezová databáze ochrany přírody (spravována Agenturou ochrany přírody a krajiny ČR)

Pladias: databáze výskytu druhů projektu Pladias BÚ AV ČR v Průhonicích (Wild et al. 2019)

Zkratky veřejných herbářů jsou uvedeny dle Index Herbariorum (Thiers 2018)

Citovaná literatura – viz Bibliografie projektu (<http://www.prirodavysociny.cz/cs/38/cevnate-rostliny>)