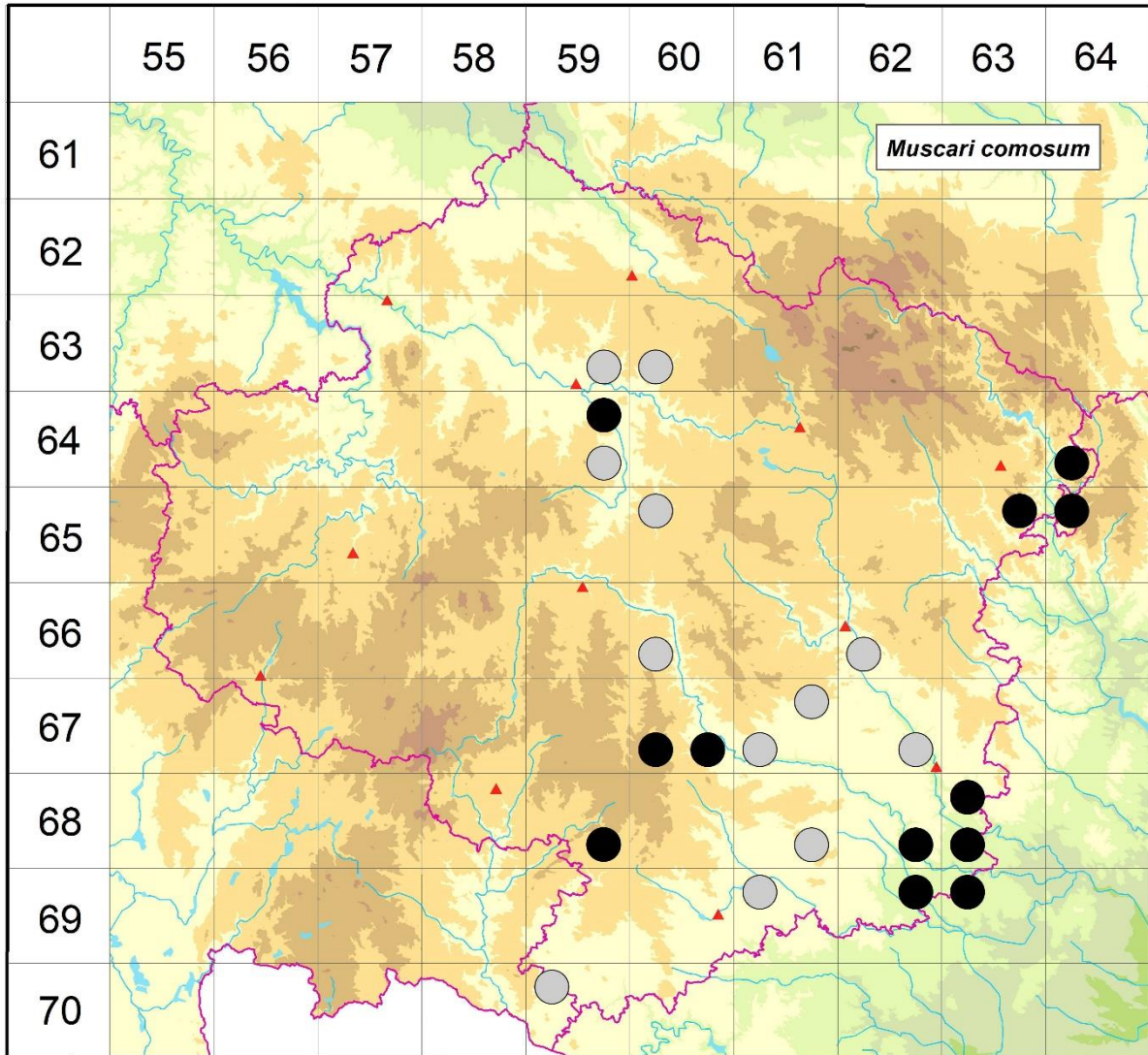


Rozšíření *Muscari comosum* na Vysočině

## Červená kniha květeny Vysočiny

Čech L., Ekrt L., Ekrtová E., Juříčka J. & Jelínková J.

Vytvořeno: 2019-07-17



- 1 = historický výskyt do r. 2000
- 2 = recentní výskyt od roku 2000 (včetně)
- 3 = nepůvodní výskyt

- 6359d 1 Pohled (Čelakovský 1868-1883)
- 6360c 1 Macourov (Štefánek 1961)
- 6459b 2 Kněžská: Hájek u Kněžské (Čech 2000 herb. Čech), Zachův kopec, cca 500 m JJZ středu obce (Bureš 1987 MJ), U vodojemu (Špinar 2001 in Hadinec, Lustyk & Procházka 2004, Špinar 2003 NDOP), u cesty (Špinar 2003 NDOP)
- 6459d 1 Šlapanov (Rosický in Čelakovský 1868-1883)
- 6464c 2 Švařec: Nad kostelíkem (not. Čech 1999, 2006), Pod hřebenem (not. Čech 2000), NPP Švařec (Krausová 1984 MJ), Švařec (Krausová 1984, Lázníčka 1984 NDOP, Lysák 2005)
- 6560a 1 Polná: pole (Schwarzel in Čelakovský 1868-1883)

- 6563b 2 Býšovec (Čepelová 2016 NDOP), Kovářová: Babylon (Čáp 1981 NDOP), Lískovec u Nedvědice: Lískovecká pastvina (Štryplová & Bureš 1995), Věžná: k Býšovci (Zůbková 2002 NDOP)
- 6564a 2 Dolní Čepí: Vápenec u Dolního Čepí (not. Čech 2004), Křižník (Ekrtová & Ekrt 2013b), Chlébské (Lacina 2002 NDOP, Broum 2013 NDOP), Ujčov: Kasany, Jalovcová hora (Štryplová & Bureš 1995)
- 6660c 1 Brtnice: v obilí (Jaksch 1868)
- 6662c 1 Velké Meziříčí: cca 300 m JZ žel. nádraží (Málková 1981 MJ)
- 6760c 2 Heraltice: pole (Zavřel 1877 MZM, Picbauer 1906), při silnici na poli mezi Okříšky a obcí (Dvořák 1910 MZM, Hruby 1923), Předín: Heraltické lesy (Zeibert 1912 ZMT), Pokojovice: V kopcích (Zelený 2004 NDOP)
- 6760d 2 Okříšky: Strážka (Ekrt & Ekrtová 2015 Pladias)
- 6761b 1 Nárameč: na polích (Veselský 1935 ZMT)
- 6761c 1 Třebíč: za Janovým mlýnem u Boroviny, cca 1,3 km JZ kostela ve městě (Dvořák 1906 MZM), Borovina (Picbauer 1906)
- 6762d 1 Náměšť nad Oslavou (Roemer in Oborny 1883-1886)
- 6859d 2 Krasovice: lůmek 500 m Z Maškova mlýna (Ekrt 2011 MJ, Ekrtová & Ekrt 2012, not. Čech 2014, not. Ekrtová 2016)
- 6861d 1 Myslibořice: Myslibořické polesí, hájenka Ostrý, cca 2,4 km SSZ kostela v obci (Svoboda 1990 in Ondráčková 1966-1993)
- 6862d 2 Mohelno: U jezera (Ondráčková 1981 ZMT, Řepka in Koblížek et al. 1998, Čech 2011 in Grulich 2014, Čech 2001 herb. Čech), Kramolín: údolí Jihlavy, Kramolínské hradisko (Ondráčková 1969, 1972 ZMT)
- 6863a 2 Kralice nad Oslavou: Černá hora (Čepelová 2012 NDOP)
- 6863c 2 Kuroslepy, Lhánice, Mohelno: řada lokalit (not. Čech 1999-2015), Lhánice, Mohelno: řada lokalit (Roemer in Oborny 1883-1886, Řepka in Koblížek et al. 1998, Čech & Komárek 2009 NDOP, Čech 2011 in Grulich 2014), Lhánice: PP Kozének (Houzarová 2013 ZMT), Mohelno: na polích (Jičínský 1920 ZMT), NPR Mohelenská hadcová step (Dvořák 1933 ZMT), NPR Mohelenská hadcová step, pod silnicí u mlýna (Dvořák 1944 ZMT), ochranné pásmo NPR Mohelenská hadcová step, na poli na J okraji obce (Ondráčková 1962 ZMT, Ondráčková 1968 ZMT), V kamenité vyhlídce (mimo NPR), cca 750 m J kostela v obci (Houzarová 2001 ZMT)
- 6961a 1 Bohušice (Güttler 1928), Jaroměřice nad Rokytnou: u trati (Kalášek 1928 ZMT)
- 6962b 2 Rouchovany: Stráňka u Krajiny, cca 1,3 km JV kostela v obci (not. Juříčka 2011, Kaplan 2011 in Grulich 2014, not. Čech 2012, Lacina 2012 NDOP), U kravína (Horník 2001 NDOP)
- 6963a 2 Dukovany: U kravína (not. Čech 2008), Lhánice: Pod Mohelničkou (not. Čech 2006), Mohelno: Skála nad tábořištěm (not. Čech 2006, Čech 2006 NDOP)
- 7059a 1 Menhartice: u silnice 0,5 km před obcí (Šimek 1976 MJ), cca 1 km SSV obce, u silnice do Jemnice (Šimek 1976)

#### Zdrojová data:

ČNFD: Česká národní fytoecnologická databáze (spravována Ústavem botaniky a zoologie Přírodovědecké fakulty Masarykovy univerzity Brno)

NDOP: nálezová databáze ochrany přírody (spravována Agenturou ochrany přírody a krajiny ČR)

Pladias: databáze výskytu druhů projektu Pladias BÚ AV ČR v Průhoncích (Wild et al. 2019)

Zkratky veřejných herbářů jsou uvedeny dle Index Herbariorum (Thiers 2018)

Citovaná literatura – viz Bibliografie projektu (<http://www.prirodavysociny.cz/cs/38/cevnate-rostliny>)