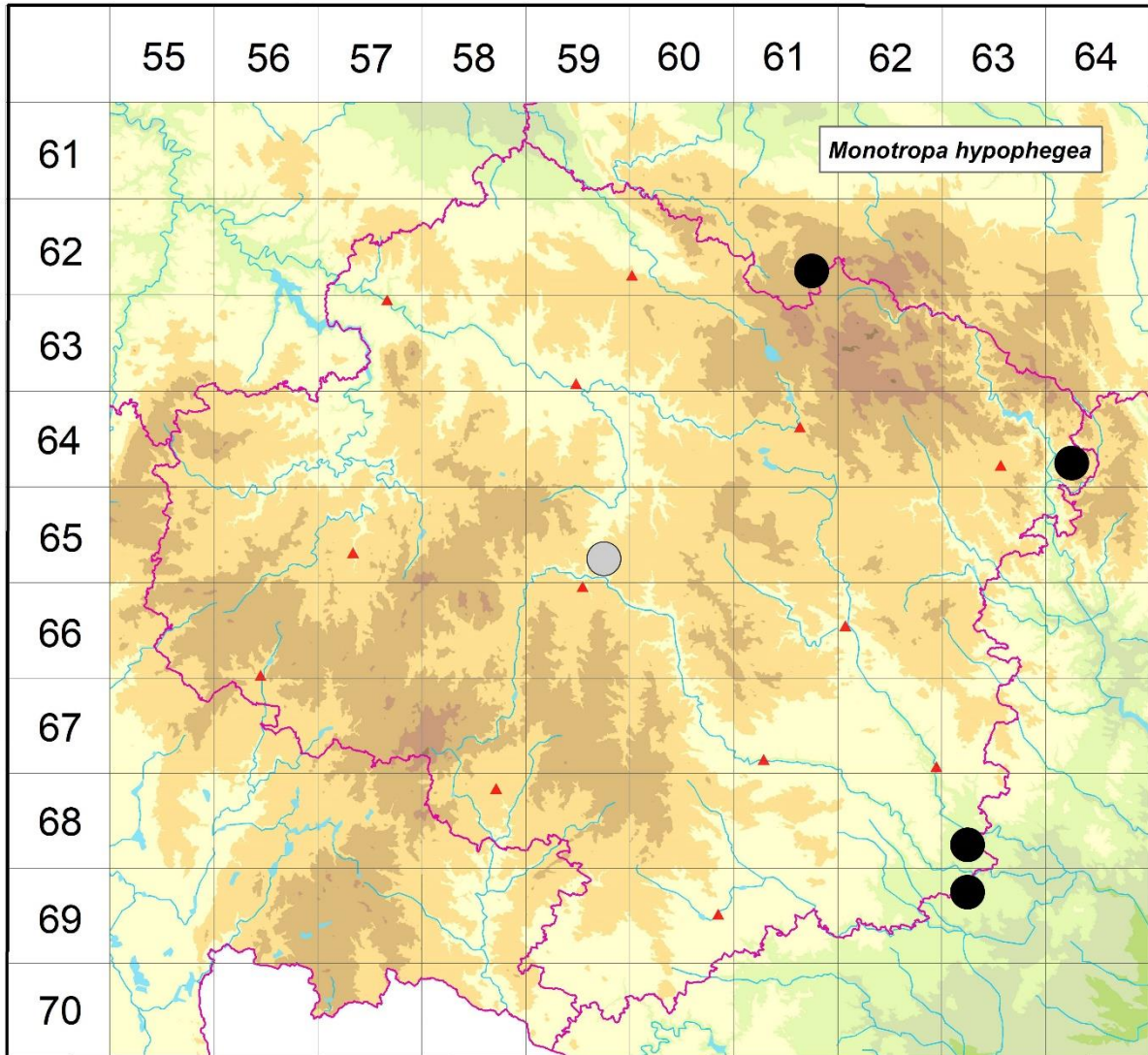


Rozšíření *Monotropa hypophegea* na Vysočině

Červená kniha květeny Vysočiny

Čech L., Ekrt L., Ekrtová E., Juříčka J. & Jelínková J.

Vytvořeno: 2019-07-17



- 1 = historický výskyt do r. 2000
- 2 = recentní výskyt od roku 2000 (včetně)
- 3 = nepůvodní výskyt

- 6261d 2 Chlumětín: PP Volákův kopec (Rusňák & Lemberková 2006)
- 6464c 2 Švařec: NPP Švařec (Čech 2002 MJ, Čech in Hadinec, Lustyk & Procházka 2004, Lysák 2005)
- 6559d 1 Jihlava (Pokorný in Formánek 1887)
- 6863c 2 Dukovany: Čertův ohon (Prokešová & Daněk 2017), Lhánice: Velká skála (Grulich 2011 in Grulich 2014)
- 6963a 2 Dukovany: Nad zatáčkou (not. Čech & Komárek 2009)

Zdrojová data:

ČNFD: Česká národní fytoocenologická databáze (spravována Ústavem botaniky a zoologie Přírodovědecké fakulty Masarykovy univerzity Brno)

NDOP: nálezová databáze ochrany přírody (spravována Agenturou ochrany přírody a krajiny ČR)

Pladias: databáze výskytu druhů projektu Pladias BÚ AV ČR v Průhonicích (Wild et al. 2019)

Zkratky veřejných herbářů jsou uvedeny dle Index Herbariorum (Thiers 2018)

Citovaná literatura – viz Bibliografie projektu (<http://www.prirodavysociny.cz/cs/38/cevnate-rostliny>)