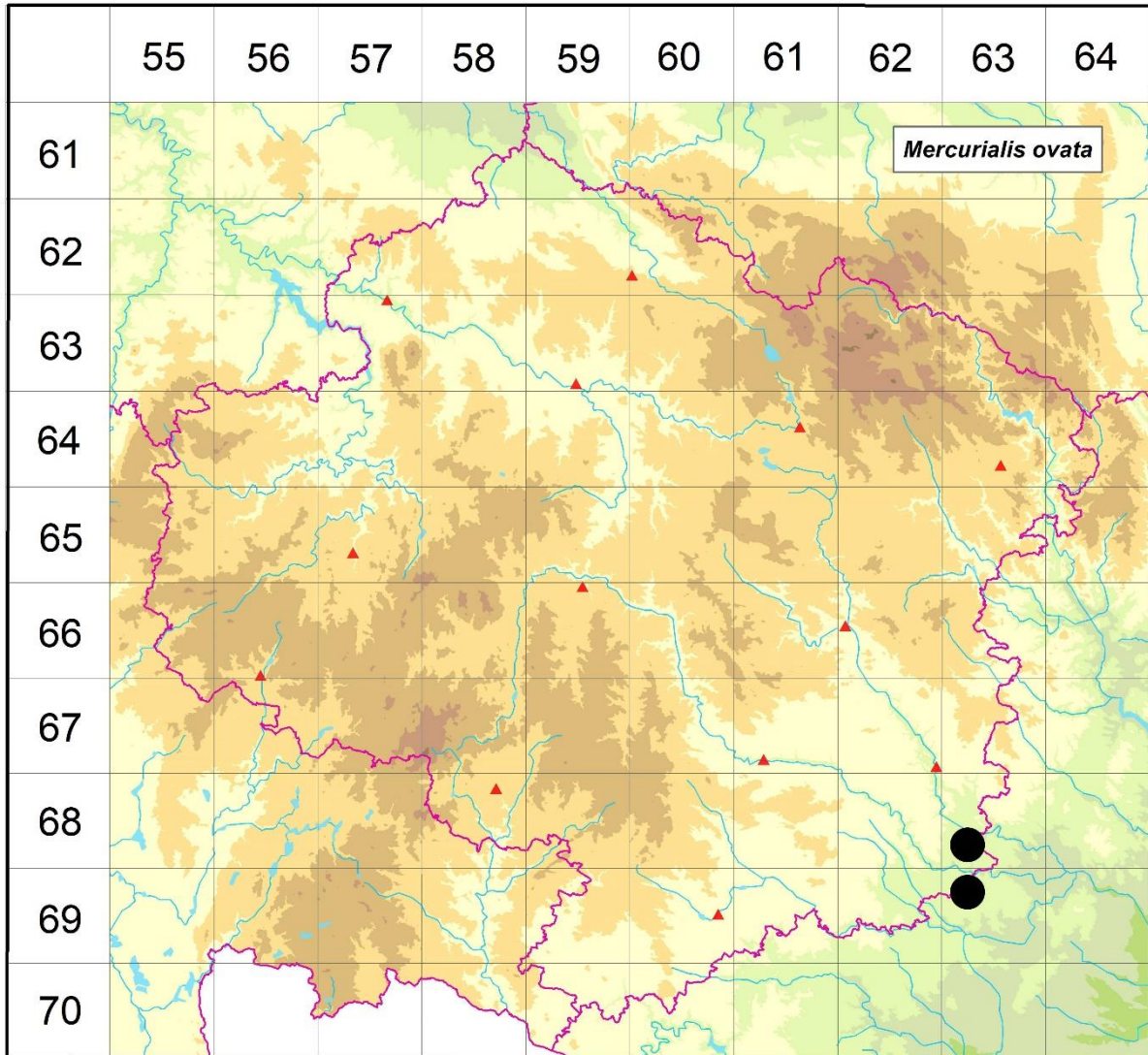


Rozšíření *Mercurialis ovata* na Vysočině

Červená kniha květeny Vysočiny

Čech L., Ekrt L., Ekrtová E., Juříčka J. & Jelínková J.

Vytvořeno: 2019-07-17



- 1 = historický výskyt do r. 2000
- 2 = recentní výskyt od roku 2000 (včetně)
- 3 = nepůvodní výskyt

6863c 2 Lhánice: v Z části trati Velká skála, 2,6 km JJZ obce Senorady (Řepka 1995 ZMT), Velká skála (Čech 2002 herb. Čech), PR Velká skála (Ondráčková 1980, Řepka 1993 in Koblížek et al. 1998, Dvořáková 1999), cca 1,3 km JV obce (Dvořáková 2002 MJ)

6963a 2 Dukovany: Dukovanský mlýn, Nad vodou (not. Čech 2003, 2008), nad přehradní hrází na hadci (Ondráčková 1976 ZMT), PR Dukovanský mlýn (Ondráčková 1973, 1976, not. Růžička 1982, Grulich 1982 in Dvořáková 1999, Růžička 1990 MJ, Dvořáková 1999, Čech 2006 NDOP, Čech et Komárek 2008 NDOP, 2010 NDOP)

Zdrojová data:

ČNFD: Česká národní fytoocenologická databáze (spravována Ústavem botaniky a zoologie)

Přírodovědecké fakulty Masarykovy univerzity Brno)

NDOP: nálezová databáze ochrany přírody (spravována Agenturou ochrany přírody a krajiny ČR)

Pladias: databáze výskytu druhů projektu Pladias BÚ AV ČR v Průhonicích (Wild et al. 2019)

Zkratky veřejných herbářů jsou uvedeny dle Index Herbariorum (Thiers 2018)

Citovaná literatura – viz Bibliografie projektu (<http://www.prirodavysociny.cz/cs/38/cevnate-rostliny>)