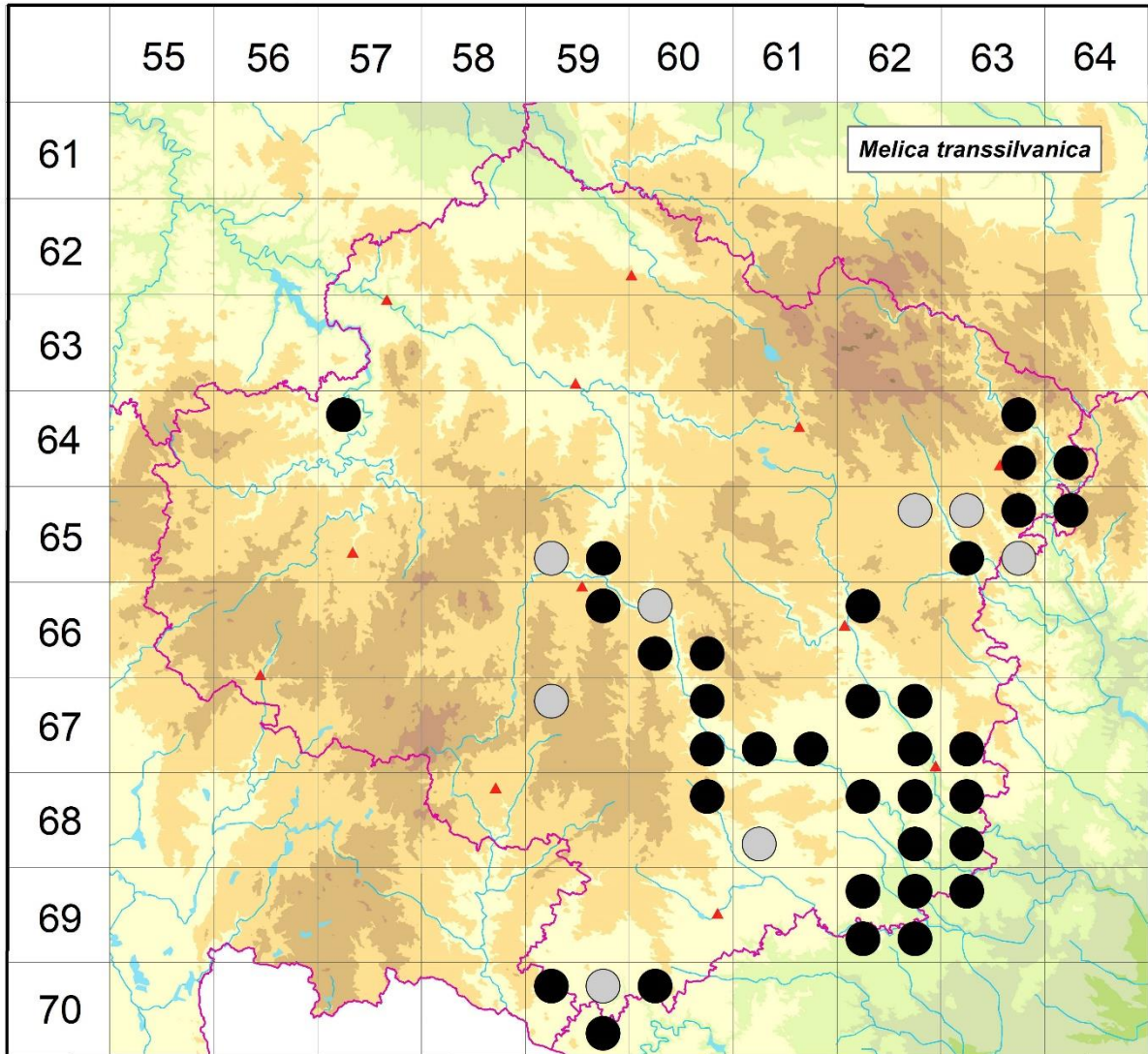


Rozšíření *Melica transsilvanica* na Vysočině

Červená kniha květeny Vysočiny

Čech L., Ekrt L., Ekrtová E., Juříčka J. & Jelínková J.

Vytvořeno: 2019-07-17



- 1 = historický výskyt do r. 2000
- 2 = recentní výskyt od roku 2000 (včetně)
- 3 = nepůvodní výskyt

- 6457a 2 Píšť: údolí Želivky, asi 600 m JV obce (Švarc 1974 MJ), Vojslavice: Skály nad Horkou (Čech 2005 herb. Čech), na P břehu Želivky (Skalický 1974 in Skalický & Štech 2000, Klimeš 2004 NDOP)
- 6463b 2 Vír: mezi obcí a Chudobínem (Šmarda 1943b), PR Vířská skalka (not. Čech 2000, Hustáková 2010 NDOP)
- 6463d 2 Pivonice: Zubštejn (not. Čech 2003), Štěpánov nad Svratkou: Dolní Kozlovský hrádek (not. Čech 2002), nad silnicí S od soutoku Svratky a Lazovského potoka (Lacina 2002 NDOP, Lysák 2003 NDOP, Čáp 2006 NDOP)
- 6464c 2 Borovec: PP U Hamrů (Broum 2014 NDOP), Švařec: NPP Švařec (Krausová 1984 MJ, Krausová 1985, not. Čech 1999, 2000, Lysák 2005)

- 6559c 1 Jihlava: od řeky Jihlavy až po Staré Hory (Ambrož 1929d)
- 6559d 2 Jihlava, Helenín, Hruškové Dvory, Henčov: několik lokalit (not. Čech 1995-1998), Jihlava: Helenínská skála (Růžička 1965 MJ, Zlámálík 1973, Zlámálík 1993, not. Růžička 1994, Zlámálík 2001 NDOP, Samková & Ducháček 2005 in Čech et al. 2006), proti helenínské továrně (SPŠ textilní) (Zlámálík 1981 MJ, 1988 MJ)
- 6562b 1 Horní Bobrová (Šmarda 1943b)
- 6563a 1 Blažkov: nad silnicí (Šmarda 1943b)
- 6563b 2 více údajů, např. Lískovec: Stráž (Čáp 2000 NDOP), Kovářová: Babylon, Vrtěžír: Vrtěžírský potok (Čáp 1981 NDOP)
- 6563c 2 Mitrov (Šmarda 1943b), zřícenina hradu Mitrov (Marek 2013 NDOP)
- 6563d 1 Střítež: Na skalkách (Čáp 1981 NDOP)
- 6564a 2 Dolní Čepí: vápenec nad obcí (not. Čech 2007), Chlébské: PP Údolí Chlébského potoka (Grüll 1984a, Štryplová & Bureš 1995), Olešnička: nad koupalištěm, Nad cestou, Na vápně (not. Čech 2003), Ujčov (Lacina 2002 NDOP, Broum 2014 NDOP)
- 6659b 2 Bradlo: Nad Jihlavou (Růžička 1983 MJ, not. Čech 1998), Malý Beranov: u Jihlavy mezi obcí a kamenolomem SZ vsi Bradlo (Boublík & Douda 2005 in Čech et al. 2006)
- 6660a 1 Bítovčice: nad tratí, 100 m J žel. zastávky (Zlámálík 1973), Jeclov: U chat (not. Čech 1998), Petrovice: břeh řeky proti obci (Zlámálík 1973)
- 6660c 2 Horní Smrčné: na skále nad obcí (Jičínský 1932 ZMT), Přímělkov: nad levým břehem Brtnice před ústím do Jihlavy JV obce (Suza 1930b, Diener 1942 MJ, Růžička 1969 MJ), PR Údolí Brtnice (Zlámálík 1973, Růžička & Zlámálík 1997, Zelený & Chrtek in Čech et al. 2006, Ekrtová & Ekrt 2015a), Střížov: skály Na Černicích (not. Čech 1993, Chrtek 2005 in Čech et al. 2006, Zelený 2005 in Čech et al. 2006), nad levým břehem Brtnice, 700–1000 m JV–VJV obce (Zlámálík 1989 MJ, not. Růžička 1993)
- 6660d 2 Bransouze: u potůčku tekoucího z Chlumu (Chlupová 1975), Horní Smrčné: vrchol kopce VSV obce (Berka 2007 NDOP)
- 6662a 2 Velké Meziříčí: pod zámkem (Skryja 1973, Koutecký in Grulich 2014)
- 6759a 1 Panenská Rozsídka: na břehu Dyje (blíže pramenů) pod Rosičkami (Ambrož 1925)
- 6760b 2 Číchov, Číhalín, Nová Ves u Třebíče: několik lokalit (not. Čech 2000-2011), Bransouze: u řeky Jihlavy, mezi obcí a Číchovem, asi 300 m J obce (Růžička 1973 MJ), Číhalín (Suza 1934), pod vrcholem Hajný (Suza 1931b), vápenec směrem k Nové Vsi (Suza 1930b), Číchov (Suza 1930b), PP Na skaličce (Kaplan in Grulich 2014, Ekrt & Ekrtová 2015 Pladias), Nová Ves (Chlupová 1975, Zelený 2006), Přibyslavice: Z svah vrchu Hajný (Švarc 1971 MJ), proti Otrubovu (Kratochvílovu) mlýnu (Ondráčková 1974, 1976 ZMT)
- 6760d 2 Krahulov: od Padrtova mlýna až k Červenému mlýnu (Bureš & Vymyslický in Grulich 2014), Nová Ves: zaniklý vápencový lom, cca 500 m S obce (Jičínský 1932 ZMT), Sokolí: pod a proti Červenému mlýnu (Suza 1931b)
- 6761c 2 Pocoucov: PP Syenitové skály, potok Lubí (Ptáčovský potok) (Ondráčková 1977 ZMT), Třebíč (Uličný 1895 ZMT), při SZ okraji města (Zelený 2003 NDOP), Hrádek (Suza 1930b, 1931b, Jičínský 1949 ZMT), Borovina, park Kytlovka (Krajíčková stráž) (Jičínský 1948 ZMT), Poušov (Jičínský 1948, 1956 ZMT), Liští, zámecký park (Suza 1930b, 1931b), mezi Smetanovým mostem a lávkou mezi židovským a Vnitřním městem (Jozá in Grulich 2014)
- 6761d 2 Vladislav (např. Nováčková 1975, not. Čech 2003-2014, Grulich 2014), 150 m Z žel. stanice, vzácně (Řepka 1993 ZMT), u zdi podniku Klihárna při cestě, hojně (Řepka 1993 ZMT), břeh Jihlavy mezi obcí a Práchevnou (Suza 1931b), Vladislav: svahy nad žel. tratí (Suza 1932, Nováčková 1975)
- 6762a 2 Tasov: okolí zříceniny hradu Dub (Urbánková 2005, Chrtek in Grulich 2014)
- 6762b 2 Tasov: Nad Polominou (not. Čech 2001)
- 6762d 2 Naloučany: skály nad Oslavou (not. Čech 2006), mezi obcí a Ocmanicemi (např. Čech 2006 NDOP, Grulich 2014), Náměšť n. Osl.: hradby zámku (Simonová 2004), Ocmanice:

- skály nad Oslavou (not. Čech 2006), nad silnicí 0,3 km V kaple v obci (Houzarová 2015 ZMT)
- 6763c 2 Horní Lhotice: u křížku při ZJZ okraji obce (Hrubý 2002 NDOP)
- 6860b 2 Čáslavice: okolí hradu Sádek, na hradbách (Jelínková 2003 ZMT)
- 6861c 1 Jaroměřice nad Rokytnou: údolí Štěpánovického potoka, u Pánkovy cihelny (Suza 1932)
- 6862a 2 Číměř nad Jihlavou: Číměřský žlíbek (not. Čech 2014), Hartvíkovice: Wilsonova skála (Suza 1930b), ústí Třesovského potoka (Suza 1930b), Koněšín: hřbet Beňůvky, 0,5 km SZ kostela v obci (Koutecký in Grulich 2014), Kozlany: Kozlov (not. Čech 2002), pod zříceninou hradu Kozlov (Suza 1930b, Řepka 1993 ZMT, Řepka 1993 in Koblížek et al. 1998), Plešice: Staré duby (not. Čech 2009), Třebenice: proti Kozlovu (Suza 1930b), Třesov: nad přehradou pod silnicí do Stropěšína, cca 1350 m JJZ středu obce (not. Juříčka 2011)
- 6862b 2 Březník: Kančí žlíbek (not. Čech 2011), nad levým břehem Oslavy, cca 750 m J od U Vlasáka (not. Juříčka 2011), Hartvíkovice: Wilsonova skála (Řepka 1993 in Koblížek et al. 1998, not. Čech 2011, not. Juříčka 2011, Chytrý & Chytrá in Grulich 2014), Náměšť nad Oslavou: Valcha (not. Čech 2010), nad silničkou, cca 730 m S Velkopolského mlýna (Ekrt 2010 MJ)
- 6862d 2 Kramolín, Mohelno: několik lokalit (not. Čech 2003-2010), Kramolín: údolí Jihlavy, Dřínová hora (Ondráčková 1965 ZMT, Řepka 1993 in Koblížek et al. 1998), proti Dalešickému mlýnu (Suza 1930b), nad Slavětickým mlýnem (Suza 1930b), Mohelno (Koblížek et al. 1998, Grulich 2014), v amfiteátru proti Hřebci (Ondráčková 1968, 1972 ZMT, Houzarová 2012 ZMT)
- 6863a 2 Březník: Lamberský (Tichý & Chytrý 1996, not. Čech 1999, not. Juříčka 2011, Čech in Grulich 2014), Sedlec: Holý kopec (Zelený 2003 ČNFD)
- 6863c 2 Kuroslepy, Lhánice, Mohelno: několik lokalit (not. Čech 2001-2008), Lhánice: údolí Jihlavy, 0,5 km JV od Velké skály (Ondráčková 1984 ZMT), Na babách (Ondráčková 1988 ZMT), Mohelno (např. Koblížek et al. 1998, Grulich 2014), údolí Jihlavy, hadcová step (Dvořák 1932 ZMT, Ondráčková 1962 ZMT), na hadci mezi Papírnou a Mohelenským mlýnem (Dvořák 1924), Havránek (Ondráčková 1968 ZMT)
- 6863d 2 Ketkovice: svah nad Oslavou zvaný Plánice proti meandru Čertův jazyk, cca 1,4 km JZ kostela v obci (Ekrt 2013 MJ)
- 6962a 2 Hrotovice: na ostrožně SZ nad Stinským r., 2,8 km J-JJZ kostela v obci (Grulich in Grulich 2014)
- 6962b 2 Rouchovany: nad levým břehem Rouchovanky, 0–250 m VJV obce (Kaplan in Grulich 2014), Skryje: údolí Jihlavy, u Skryjského mlýna (Suza 1930b)
- 6962c 2 Litovany: Litovanská stráž, 1,4 km JZ středu obce, Přešovice: Brdo, Přešovická stráž (Sutorý & Ondráčková in Koblížek et al. 1998, Čech 2011 NDOP, not. Čech 2011, Grulich in Grulich 2014)
- 6962d 2 Šemíkovice: Výrova skála (not. Čech 2004, not. Juříčka 2011 MJ), Knížecí seč (not. Čech 2011), skály Na suché louce (not. Čech 2012), údolí Rokytné, S proti Novému mlýnu (Houzarová 2011 ZMT), 0,4 km SZ Bendova mlýna (Houzarová 2013 ZMT), Knížecí seč, Suchá louka (např. Roleček 2011, Čech 2011 NDOP, not. Ekrt & Ekrtová 2016)
- 6963a 2 Dukovany: Nad zatáčkou (not. Čech 2004), PR Dukovanský mlýn (Lustyk & Trávníček in Grulich 2014), Mohelno: nad tábořištěm Fiolka (Suza 1930b, not. Čech 2005), Pod Starými horami (not. Čech 2007)
- 7059a 2 Bačkovice: na pravém břehu Želetavky od Šimkova Mlýna k obci (Chán et al. 2005), Dančovice: nad Želetavkou asi 500 m S Šimkova Mlýna (not. Růžička 2000)
- 7059b 1 Kostníky: u Kláskova mlýna u vtoku Bihanky do Želetavky (Suza 1933-1934), Police: údolí Želetavky, u Bahnova mlýna (Suza 1933-1934)

- 7059d 2 Kostníky: Suché skály (not. Čech 2006), Lubnice: les Grázlova díra, 1,5 km ZSZ obce (Šimek 1976 MJ), nad levým břehem Želetavky, 1 km ZSZ obce (Růžička 1968 MJ), PR Suché skály (např. Čech 2006 NDOP, Šmarda 2008)
- 7060a 2 Dešov: skály nad Svobodovým mlýnem (not. Čech 2005, Čech 2006), proti Mácovu mlýnu (Suza 1933-1934), PR Suchá hora (Ekrtová & Ekrt 2014a), rozhraní kvadrantů 7059b Mladoňovice: na pravém břehu Asuánu, 2 km JV kaple v obci (Vala 2006 BRNU)

Zdrojová data:

ČNFD: Česká národní fytoocenologická databáze (spravována Ústavem botaniky a zoologie Přírodovědecké fakulty Masarykovy univerzity Brno)

NDOP: nálezová databáze ochrany přírody (spravována Agenturou ochrany přírody a krajiny ČR)

Pladias: databáze výskytu druhů projektu Pladias BÚ AV ČR v Průhonicích (Wild et al. 2019)

Zkratky veřejných herbářů jsou uvedeny dle Index Herbariorum (Thiers 2018)

Citovaná literatura – viz Bibliografie projektu (<http://www.prirodavysociny.cz/cs/38/cevnate-rostliny>)