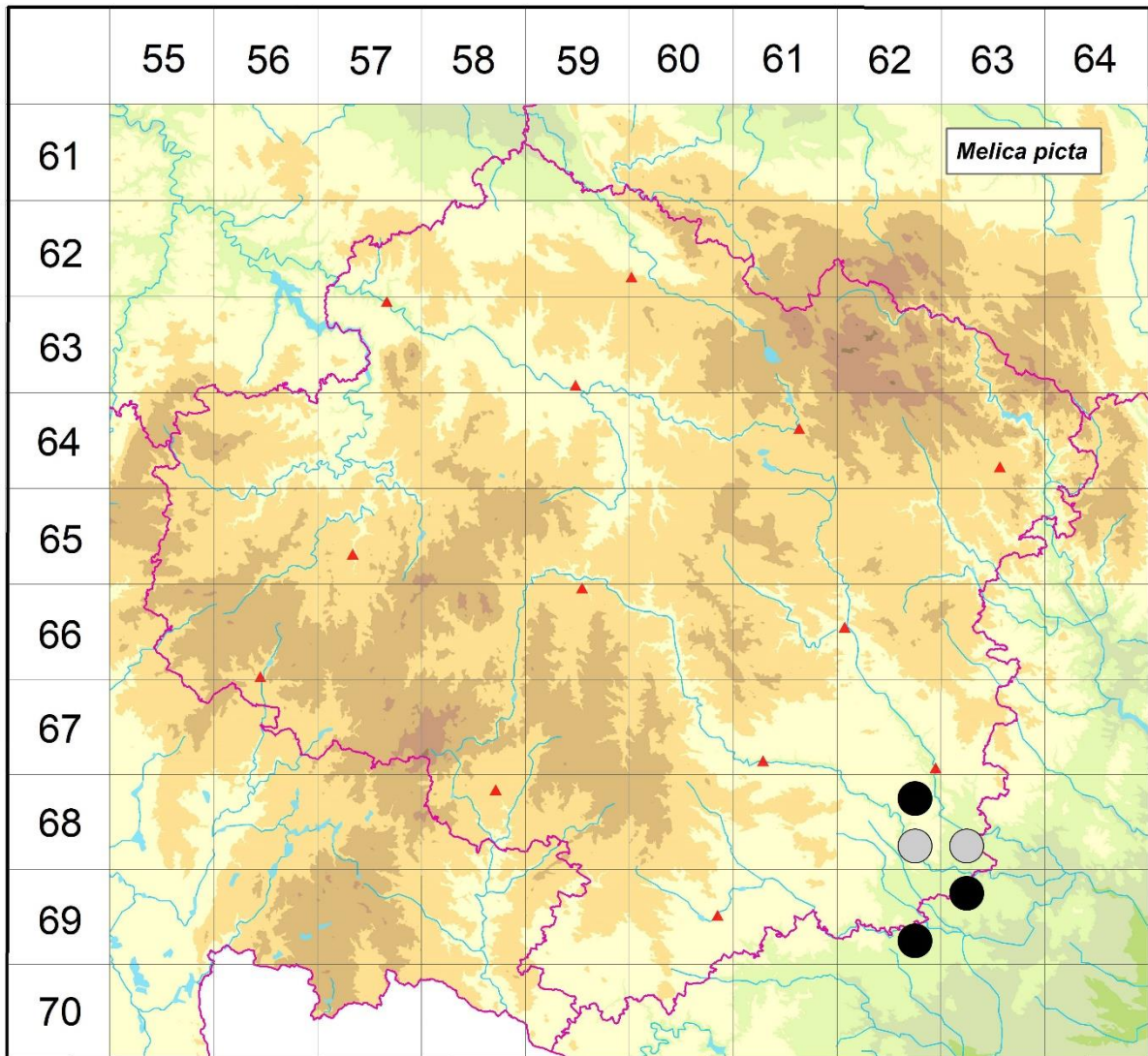


Rozšíření *Melica picta* na Vysočině
Červená kniha květeny Vysočiny
 Čech L., Ekrt L., Ekrtová E., Juříčka J. & Jelínková J.

Vytvořeno: 2019-07-17



- 1 = historický výskyt do r. 2000
- 2 = recentní výskyt od roku 2000 (včetně)
- 3 = nepůvodní výskyt

- 6862b 2 Březník: Kančí žlíbek (not. Čech 2011), J hájovny U Vlasáka, cca 2,8 km SZ kostela v obci (Ekrt 2010 MJ, not. Juříčka 2011, Čech in Grulich 2014), u červeně značené turistické cesty, 2,8 km Z-ZSZ kaple ve vsi (Danihelka 2011 BRNU)
- 6862d 1 Kramolín: údolí Jihlavy, Dřínová hora, při pěšině na Kramolínské hradisko (Ondráčková 1968 ZMT), Dřínová hora a lokalita Nad hradem (Řepka in Koblížek 1998), Mohelno: granulity nad obcí (Suza 1930), v amfiteátru proti Hřebci, cca 2,5 km Z obce (Ondráčková 1969 ZMT)
- 6863c 1 Kuroslepy: PR Údolí Oslavy a Chvojnice (Suza 1928), Lhánice: údolí Mohelničky (Řepka in Koblížek 1998), u potůčku u Jihlavy, cca 1,5 km JZ středu obce, vzácně (Řepka 1994 ZMT),

- Mohelno (Dvořák 1932), nad hrází nádrže Mohelno, 1,5 km JZ obce (Růžička 1990 MJ), les pod Starými horami (Dvořák 1932 ZMT, Jičínský 1949, 1950, 1952 ZMT)
- 6962d 2 Šemíkovice: nad S břehem Rokytne, cca 1300 m JV středu obce (not. Juřička 2011), údolí Rokytne nad Bendovým mlýnem (Kaplan in Grulich 2014)
- 6963a 2 Dukovany: údolí Jihlavy, hadcové území u potoka k Dukovanskému mlýnu (Ondráčková 1975 ZMT), Dukovanský mlýn, podél červeně značené turistické cesty, 2,4 km SSZ kostela ve vsi (Daníhelka 2012 BRNU)

Zdrojová data:

ČNFD: Česká národní fytoocenologická databáze (spravována Ústavem botaniky a zoologie Přírodovědecké fakulty Masarykovy univerzity Brno)

NDOP: nálezová databáze ochrany přírody (spravována Agenturou ochrany přírody a krajiny ČR)

Pladias: databáze výskytu druhů projektu Pladias BÚ AV ČR v Průhonicích (Wild et al. 2019)

Zkratky veřejných herbářů jsou uvedeny dle Index Herbariorum (Thiers 2018)

Citovaná literatura – viz Bibliografie projektu (<http://www.prirodavysociny.cz/cs/38/cevnate-rostliny>)