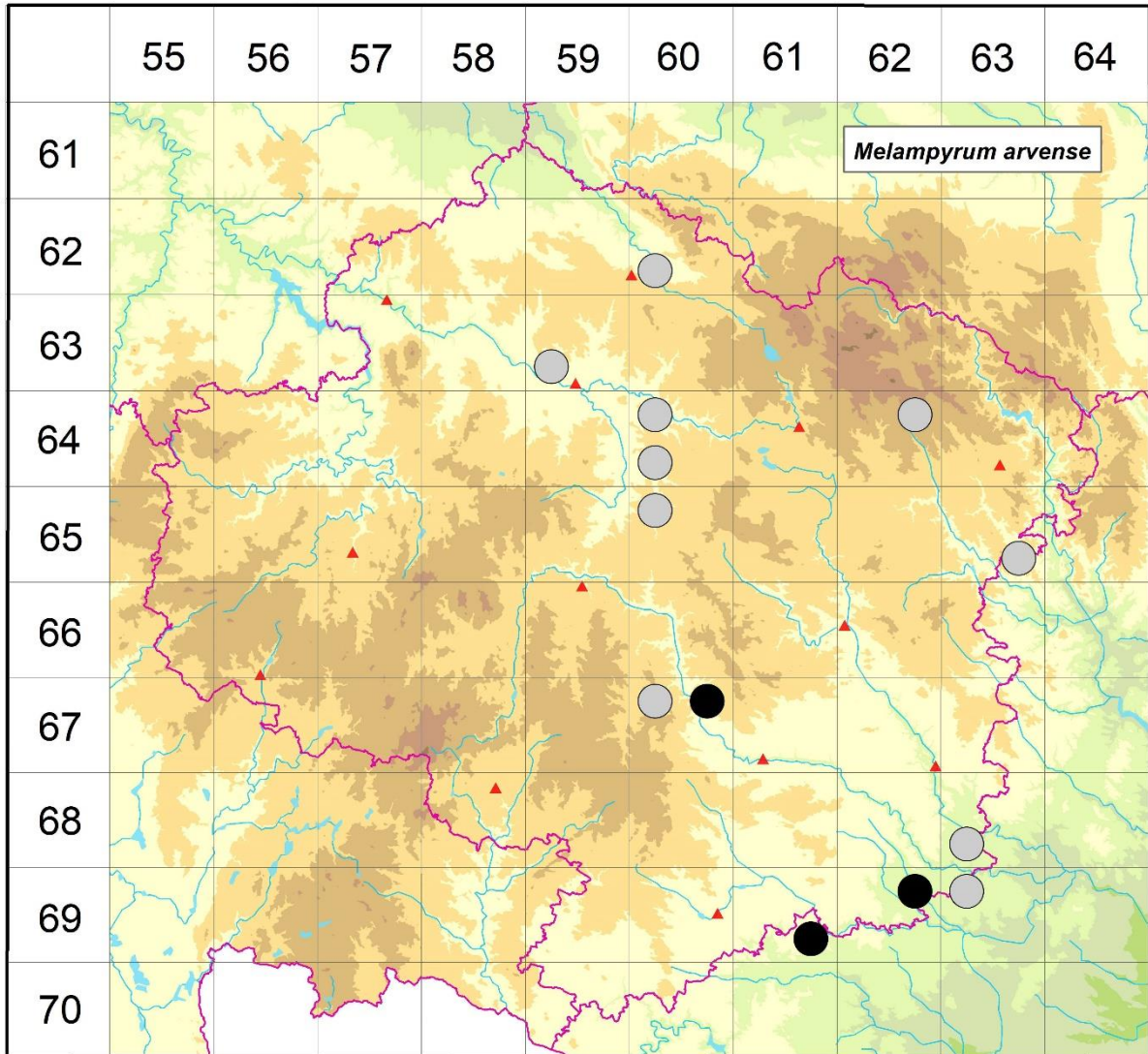


Rozšíření *Melampyrum arvense* na Vysočině

Červená kniha květeny Vysočiny

Čech L., Ekrt L., Ekrtová E., Juříčka J. & Jelínková J.

Vytvořeno: 2019-07-17



- 1 = historický výskyt do r. 2000
- 2 = recentní výskyt od roku 2000 (včetně)
- 3 = nepůvodní výskyt

- 6260c 1 6260c (Faltys 1990), Chotěboř: intravilán (Čelakovský, Opiz - in Kučerová 1994)
- 6359c 1 Havlíčkův Brod: pole (Schwarzel 1868 MJ)
- 6460a 1 Kněžská: pole (Schwarzel 1869 MJ)
- 6460c 1 Dolní Věžnice: mezi obilím (Schwarzel 1864 MJ)
- 6462b 1 Olešná na Moravě: zastávka Olešná (Čáp 1981 NDOP)
- 6560a 1 Polná: na poli při silnici do Věžničky (Diener 1925 Pladias)
- 6563d 1 Bor: u Spáleného mlýna (Havelka 1896), Střítež: velmi vzácně, při potoku nedaleko obce (Havelka 1896)
- 6760a 1 Zašovice (Uličný 1898 ZMT)

- 6760b 2 Číhalín: u polní cesty mezi Račerovicemi a obcí (Chlupová 1975), Nová Ves u Třebíče: několik lokalit v okolí obce (Suza 1934, Zelený 2006, Ekrť & Ekrťová 2016 MJ), trať Větrovice (Čech 2007 ZMT), údolí Jihlavy (Jičínský 1932 ZMT), u polní cesty z obce do Číhalína (Chlupová 1975), u polní cesty ca 0,9-1,1 km ZIZ vrcholu Číhalínského kopce (Daníhelka 2011 in Grulich 2014)
- 6863c 1 Mohelno (Ošmera 1925-1946 ZMT), na poli při pěšině k Senoradskému mlýnu (Jičínský 1922 ZMT)
- 6961d 2 Hostim: v trati Na Stádlech, 2,0–3,0 km SV obce (Chytrý 2011 in Grulich 2014)
- 6962b 2 Rouhovany: Stráňka u Krajiny, cca 1,3 km JV kostela v obci (Čech 2011 herb. Čech, Juříčka 2011 MJ), mezi poli a akátinou, 0,6 km VJV obce (Kaplan 2011 in Grulich 2014)
- 6963a 1 Dukovany: údolí Jihlavy, na hraně údolí SZ obce (Ondráčková 1979 ZMT), PR Dukovanský mlýn, cca 2 km SSZ obce, hadec (Ondráčková 1989 ZMT)

Zdrojová data:

ČNFD: Česká národní fytoecnologická databáze (spravována Ústavem botaniky a zoologie Přírodovědecké fakulty Masarykovy univerzity Brno)

NDOP: nálezová databáze ochrany přírody (spravována Agenturou ochrany přírody a krajiny ČR)

Pladias: databáze výskytu druhů projektu Pladias BÚ AV ČR v Průhonicích (Wild et al. 2019)

Zkratky veřejných herbářů jsou uvedeny dle Index Herbariorum (Thiers 2018)

Citovaná literatura – viz Bibliografie projektu (<http://www.prirodavysociny.cz/cs/38/cevrate-rostliny>)