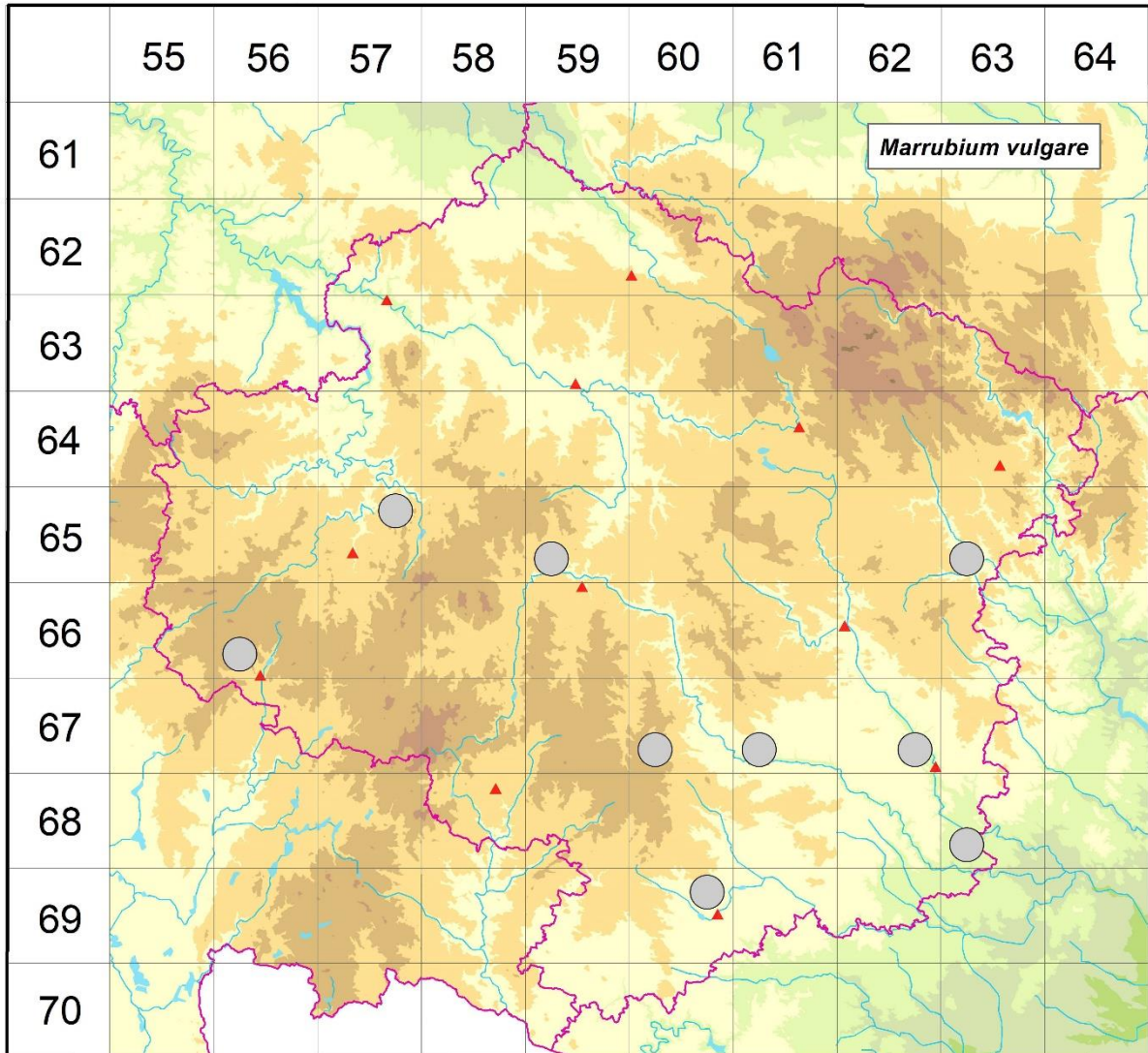


Rozšíření *Marrubium vulgare* na Vysočině  
**Červená kniha květeny Vysočiny**  
 Čech L., Ekrt L., Ekrtová E., Juříčka J. & Jelínková J.

Vytvořeno: 2019-07-25



- 1 = historický výskyt do r. 2000
- 2 = recentní výskyt od roku 2000 (včetně)
- 3 = nepůvodní výskyt

- |       |   |   |
|-------|---|---|
| 6557b | 1 | Olešná u Pelhřimova (not. Houfek 1929 in Houfek 1952)   |
| 6559c | 1 | na Rostlinné stezce (Reichardt in Ambrož 1929), Jihlava: (Pokorny, Weiner 1852 in Domin 1945), u Zborné (Ambrož 1929), Zborná (Nováček 1951), Kolem Jihlavy na vzdělané půdě pořídku, jako na záhonech Bylinné stezky (Pokorny 1852, Pokorny in Formánek 1892), Jihlavsko: vzácně (Veselý 1957) |
| 6563c | 1 | Strážek (Šmarda 1938)   |
| 6656c | 1 | Dráčov u Těmic (Veselý ap. Rohlena 1929, Veselý 1928, Nováček 1951, 1980 in Chán 1999), Kamenicko nad Lipou (Nováček 1952)  |
| 6760c | 1 | Heraltice (Grabowski 1843 DOMIN)  |
| 6761c | 1 | Třebíč - Podklášteří: na rumišti, na skalkách proti zámku, na rumišti pod Barborkou (Jičínský 1934, 1935, 1949 ZMT)   |

- 6762d 1 okolí Náměště n. Osl. (Roemer 1855), Römer 1862, Náměšť (Römer in Formánek 1892), im Iglawagebiete bis Namiest (Laus 1908), bis Namiest (Makowsky 1863)
- 6863c 1 Sedlec u Náměště nad Oslavou (Ošmera ? ZMT); Mohelno: na hadcové stepi u Mohelna (Jičínský 1922 ZMT, Dvořák 1926, 1936 ZMT); Mohelno: hadcové území u Mohelna, rumištní flóra (Suza 1928), Mohelno (Podpěra 1928)
- 6960b 1 Moravské Budějovice (Oborny in Formánek 1892)

Zdrojová data:

ČNFD: Česká národní fytoocenologická databáze (spravována Ústavem botaniky a zoologie Přírodovědecké fakulty Masarykovy univerzity Brno)

NDOP: nálezová databáze ochrany přírody (spravována Agenturou ochrany přírody a krajiny ČR)

Pladias: databáze výskytu druhů projektu Pladias BÚ AV ČR v Průhonicích (Wild et al. 2019)

Zkratky veřejných herbářů jsou uvedeny dle Index Herbariorum (Thiers 2018)

Citovaná literatura – viz Bibliografie projektu (<http://www.prirodavysociny.cz/cs/38/cevnate-rostliny>)