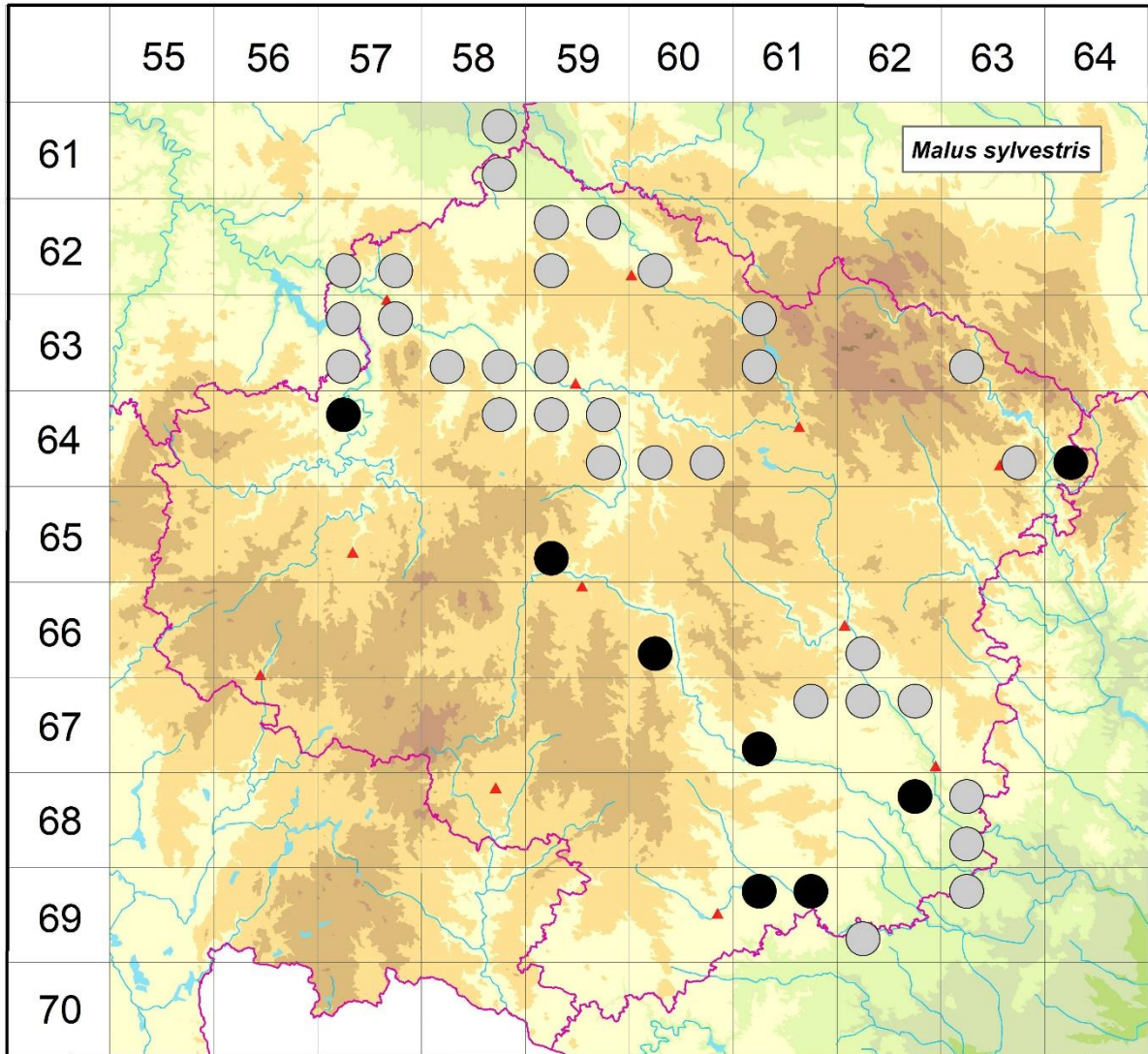


Rozšíření *Malus sylvestris* na Vysočině

Červená kniha květeny Vysočiny

Čech L., Ekrt L., Ekrtová E., Juříčka J. & Jelínková J.

Vytvořeno: 2019-07-17



- 1 = historický výskyt do r. 2000
- 2 = recentní výskyt od roku 2000 (včetně)
- 3 = nepůvodní výskyt

6158b	1	6158b (Faltys 1990)
6158d	1	6158d (Faltys 1990)
6257c	1	6257c (Faltys 1990)
6257d	1	6257d (Faltys 1990)
6259a	1	6259a (Faltys 1990)
6259b	1	6259b (Faltys 1990)
6259c	1	6259c (Faltys 1990)
6260c	1	Malochyně: Křivý (not. Čech 1993, Jirásek 1995), S hl. silnice (Hadač et al. 1994)

- 6357a 1 Kožlí: u Čertových děr a zálivy Želivské přehrady (Faltys & Faltysová 1991 NDOP)
- 6357b 1 Vilémovice: Stvořidla, Z okraj (Faltys 1982 NDOP)
- 6357c 1 Ježov: silnice do Zahradky, 500 m SSV obce (Skalický 1974 in Skalický & Štech 2000)
- 6358c 1 Dolní Město: Pstružný potok S od silnice (Faltys 1983 NDOP)
- 6358d 1 Březinka: JZ část obce (Faltys 1986 NDOP)
- 6359c 1 např. Havlíčkův Brod: SZ část města u nemocnice (Faltys 1989 NDOP), Hurtova Lhota: Březinka, u silnice (Faltys 1986 NDOP)
- 6361a 1 např. Hluboká: nad r. Doubravník (Faltys 1985 NDOP, Skalický 1990 FK Hlinsko in NDOP)
- 6361c 1 6361c (Faltys 1990)
- 6363c 1 Jimramov: město (Faltys 1991 NDOP)
- 6457a 2 Píšť: Skály u Píště (not. Čech 2005)
- 6458b 1 6458b (Faltys 1990)
- 6459a 1 6459a (Faltys 1990)
- 6459b 1 6459a (Faltys 1990)
- 6459d 1 6459a (Faltys 1990)
- 6460c 1 Věžnice: nad silnicí SZ obce (Faltys 1988 NDOP)
- 6460d 1 Nižkov: obec (Faltys 1987 NDOP)
- 6463d 1 Kozlov: Kozlovská Horka (Čáp 1981 NDOP)
- 6464c 2 Štěpánov n. Svrat.: nad Hodonínkou V obce (Broum 2014 NDOP)
- 6559c 2 Hybrálec: nad Smrčenským potokem za r. Borovinka (Berka et al. 2005 NDOP), Rantířov: Zaječí skok (Hrouda 2005 in Čech et al. 2006)
- 6660c 2 Přímělkov: u žel. trati S soutoku Jihlavy a Brtnice (Berka 2007 NDOP)
- 6662c 1 Dolní Heřmanice: les SZ obce (Skryja 1973)
- 6761b 1 Hodov: les Paseky (Skryja 1973)
- 6761c 2 Pocoucov: PP Syenitové skály, potok Lubí (Ptáčovský potok) (Ondráčková 1981 ZMT), ca 150 m ZJZ kaple ve vsi (Danihelka 2011 in Grulich 2014), Třebíč (Uličný 1894 ZMT, Zeibert 1910 ZMT)
- 6762a 1 Kamenná: JZ obce, vzácně (Nováčková 1975), Mihoukovice: JV obce, velmi vzácně (Nováčková 1975), Oslava: vzácně (Skryja 1973)
- 6762b 1 Tasov: Za kostelem (Skryja 1973)
- 6862b 2 Březník: nad Oslavou, ca 2,3 km ZSZ centra obce (Ekrt 2010 MJ), Sedlec: nad Oslavou, cca 800 JJV od U Vlasáka (Ekrt 2010 MJ)
- 6863a 1 Kuroslepy: PR Údolí Oslavy a Chvojnice, vzácně (Urc in Chytil 1979)
- 6863c 1 Mohelno: údolí Jihlavy, mezi Dukovanským mlýnem a Havránkem (Ondráčková 1968 ZMT)
- 6961a 2 Jaroměřice n. Rok.: nad Rokytkou JZ obce (Chlapek 2003 NDOP)
- 6961b 2 Příštpo: u Rokytné JV obce (Šmarda 2001 NDOP), Radkovice: údolí Rokytné, v trati Kadečka (Houzarová & Ondráčková 1988 ZMT)
- 6962c 1 Přešovice: J úbočí hřbetu Brdo, u ústí Přešovického potoka (Houzarová & Ondráčková 1990 ZMT)
- 6963a 1 Dukovany: PR Dukovanský mlýn, část Pohaniska (Ondráčková 1995 ZMT)

Zdrojová data:

ČNFD: Česká národní fytoecnologická databáze (spravována Ústavem botaniky a zoologie Přírodovědecké fakulty Masarykovy univerzity Brno)

NDOP: nálezová databáze ochrany přírody (spravována Agenturou ochrany přírody a krajiny ČR)

Pladias: databáze výskytu druhů projektu Pladias BÚ AV ČR v Průhoncích (Wild et al. 2019)

Zkratky veřejných herbářů jsou uvedeny dle Index Herbariorum (Thiers 2018)

Citovaná literatura – viz Bibliografie projektu (<http://www.prirodavysociny.cz/cs/38/cevnate-rostliny>)