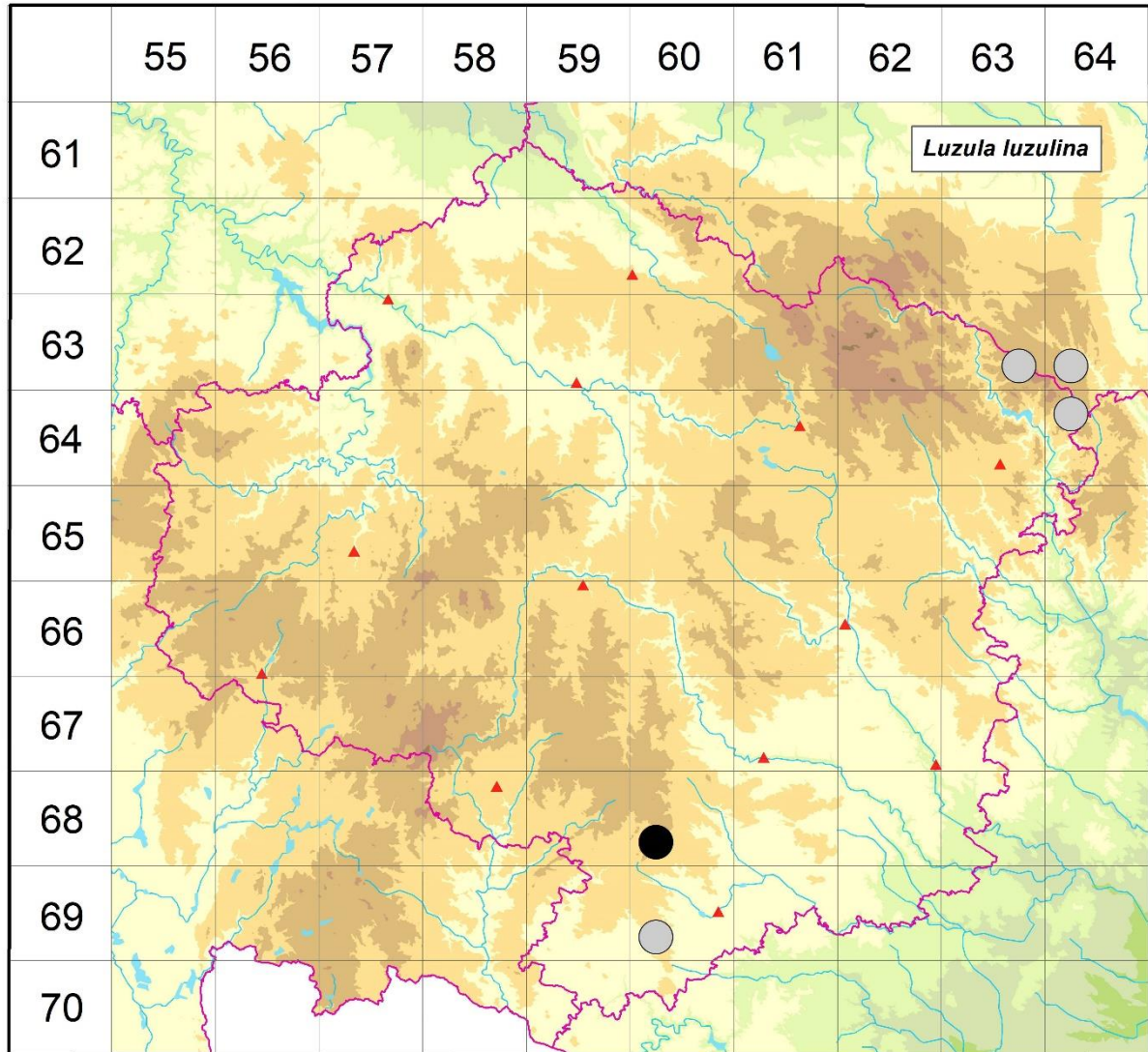


Rozšíření *Luzula luzulina* na Vysočině

Červená kniha květeny Vysočiny

Čech L., Ekrt L., Ekrtová E., Juříčka J. & Jelínková J.

Vytvořeno: 2019-07-17



- 1 = historický výskyt do r. 2000
- 2 = recentní výskyt od roku 2000 (včetně)
- 3 = nepůvodní výskyt

- 6363d 1 Bystré: nad Sulkovcem (Dvořák in Hendrych 1986), Sulkovec: smrkový les u J okraje Panského lesa SV obce (Řepka 1994 BRNM), Ubušín: J okraj smrkového lesíku S obce (Řepka 1994 BRNM)
- 6364c 1 Nyklovice: Z okraj lesa S kóty 695 (Šmarda 1959 BRNU)
- 6464a 1 Nyklovice: při Trpíkovském potoku mezi Rovečným a obcí (Vandas 1919 BRNM in Hendrych 1986, Sutorý 1993)
- 6860c 2 Bolíkovice: Bolíkovický les, Karlova studánka, 2 km Z obce, Horky: v údolí potoka Žlaby, v okolí r. Žabinec 0,5 km JV obce (Sutorý 1993), Martínkov: u potoka v lese 1,5 km SZ obce (Sutorý 1993, Ekrt & Ekrtová 2015 MJ)

6960c 1 Velký Újezd: na J svahu 1 km S obce (Sutorý 1993)

Zdrojová data:

ČNFD: Česká národní fytoocenologická databáze (spravována Ústavem botaniky a zoologie Přírodovědecké fakulty Masarykovy univerzity Brno)

NDOP: nálezořová databáze ochrany přírody (spravována Agenturou ochrany přírody a krajiny ČR)

Pladias: databáze výskytu druhů projektu Pladias BÚ AV ČR v Průhonicích (Wild et al. 2019)

Zkratky veřejných herbářů jsou uvedeny dle Index Herbariorum (Thiers 2018)

Citovaná literatura – viz Bibliografie projektu (<http://www.prirodavysociny.cz/cs/38/cevnate-rostliny>)