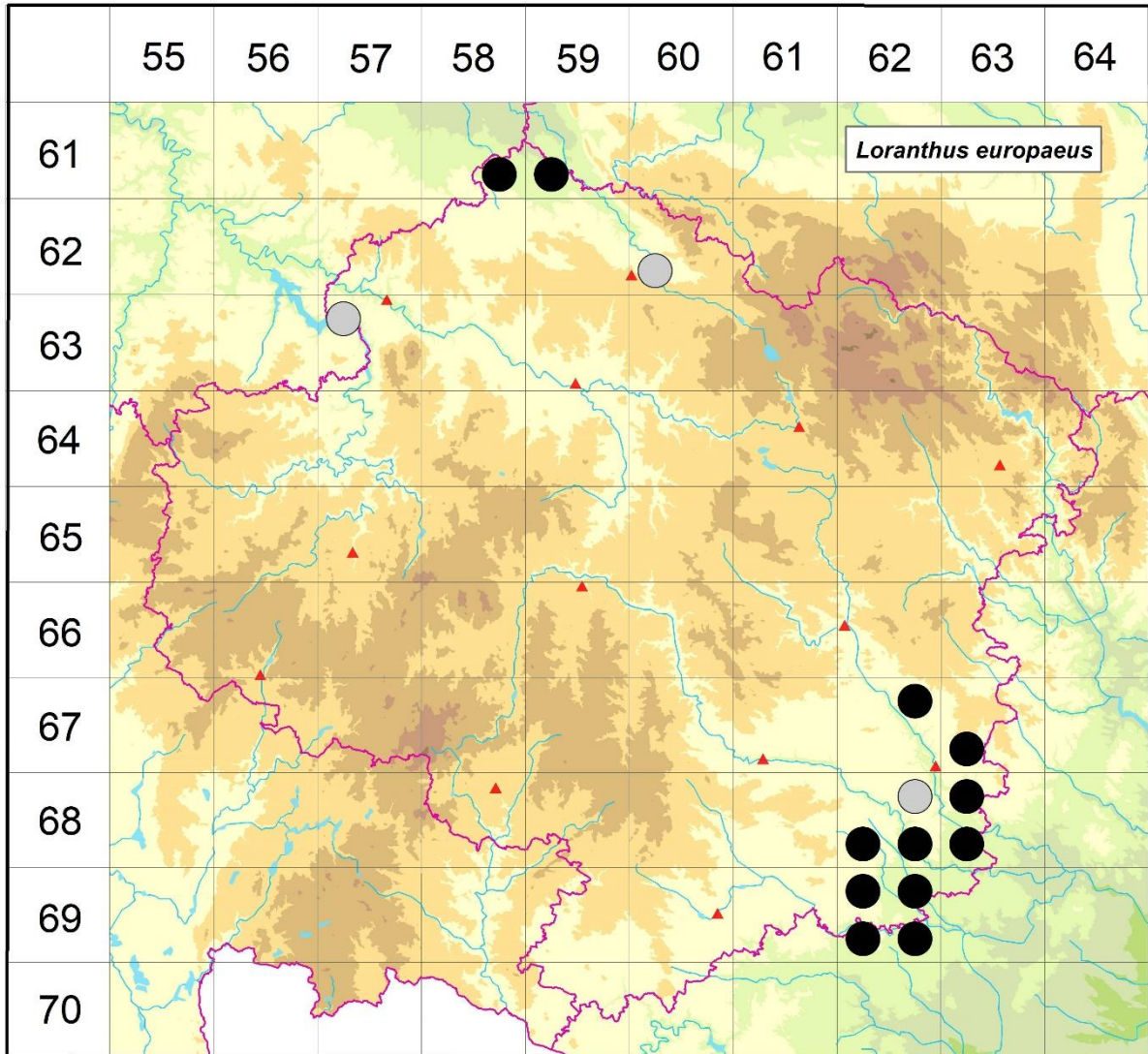


Rozšíření *Loranthus europaeus* na Vysočině

**Červená kniha květeny Vysočiny**

Čech L., Ekrt L., Ekrtová E., Juříčka J. & Jelínková J.

Vytvořeno: 2019-07-17



- 1 = historický výskyt do r. 2000
- 2 = recentní výskyt od roku 2000 (včetně)
- 3 = nepůvodní výskyt

- 6158d 2 Golčův Jeníkov: Ráj (not. Čech 2000), Podmoky: Kopaniny, Přelivačný r. (not. Čech 2009)
- 6159c 2 Sirákovice: U Jezuitského mlýna (not. Čech 2008)
- 6260c 1 Chotěboř: zámecký park (Faltys 1989 in Kučerová 1994)
- 6357a 1 Kožlí: vápencové lomy (Faltys & Faltysová 1991 NDOP)
- 6762b 2 Jasenice: Z vsi (Lysák 2002 NDOP), Pucov: U topolu (Lysák 2002 NDOP)
- 6763c 2 Jedov: za ouvarama (Lysák 2002 NDOP), Náměšť nad Oslavou: PP Obora (Houzarová & Ondráčková 1989 ZMT, not. Čech 2006, Houzarová 2010 ZMT, Macháček & Houzarová 2010)

- 6862b 1 Kladeruby nad Oslavou: Vlčí kopec (Dvořák 1932), Sedlec u Náměště nad Oslavou: Gloriet (Unar in Koblížek et al. 1998)
- 6862c 2 Hrotovice: Hrotovická obora (Sutorý & Ondráčková in Koblížek et al. 1998, not. Čech 2008)
- 6862d 2 Dalešice: písky (not. Čech 2004), Kladeruby nad Oslavou: Zelený kopec (Dvořák 1932 ZMT), Kramolín: Pod vsí (Čech 2002 NDOP), Hrádek (not. Čech 2004), na okraji Francouzského žlebu SZ obce, na Q. robur (Ondráčková 1968 ZMT, Ondráčková 1973 ZMT)
- 6863a 2 Kuroslepy: Za Sedlačkou (Ekrt 2014 NDOP), Sudice: Nad Olšinským mlýnem (not. Čech 2010)
- 6863c 2 Kladeruby nad Oslavou, Kuroslepy, Lhánice: řada lokalit (not. Čech 2002-2010), Kuroslepy: PR Údolí Oslavy a Chvojnice (Suza 1928), U Sedlačky (Ekrt 2014 NDOP), Lhánice: Velká skála (Řepka in Koblížek et al. 1998, Komárek & Čech 2013 NDOP)
- 6962a 2 Hrotovice: Studená (not. Čech 2011), cca 300 m nad ústím Boříkovského potoka (Ondráčková 1984 ZMT), Mlýnský potok (Sutorý & Ondráčková in Koblížek et al. 1998)
- 6962b 2 Rouchovany: Kopaninky (not. Čech 2007), Červené hlíny (Sutorý & Ondráčková in Koblížek et al. 1998, not. Čech 2010), cca 2 km JZ kostela v obci (Houzarová 2010 ZMT), Šemíkovice: Vinohradský kopec (Čech 2011 NDOP)
- 6962c 2 Litovany: Nad Okrouhlíkem (not. Čech 2007)
- 6962d 2 Šemíkovice: U zajíčka (not. Čech 2004), Na skalách (not. Čech 2005), Knížecí seč, Roldova stráž (not. Čech 2011), Bendův mlýn (Chytrý 1994 ČNFD), V úvozech, Knížecí seč (Čech 2011 NDOP)

#### Zdrojová data:

ČNFD: Česká národní fytoocenologická databáze (spravována Ústavem botaniky a zoologie Přírodovědecké fakulty Masarykovy univerzity Brno)

NDOP: nálezová databáze ochrany přírody (spravována Agenturou ochrany přírody a krajiny ČR)

Pladias: databáze výskytu druhů projektu Pladias BÚ AV ČR v Průhonicích (Wild et al. 2019)

Zkratky veřejných herbářů jsou uvedeny dle Index Herbariorum (Thiers 2018)

Citovaná literatura – viz Bibliografie projektu (<http://www.prirodavysociny.cz/cs/38/cevrate-rostliny>)