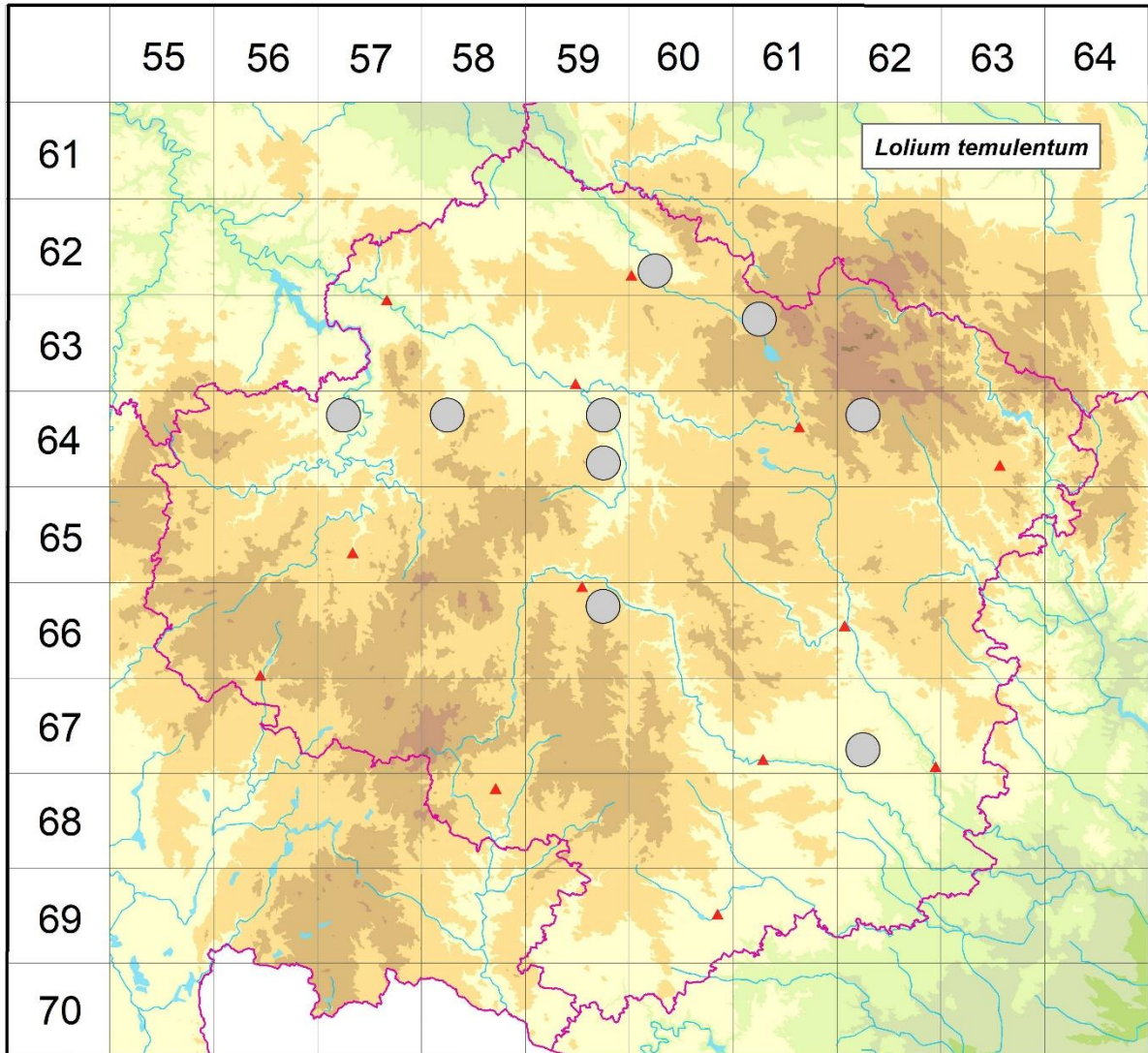


Rozšíření *Lolium temulentum* na Vysočině

Červená kniha květeny Vysočiny

Čech L., Ekrt L., Ekrtová E., Juříčka J. & Jelínková J.

Vytvořeno: 2019-07-24



- 1 = historický výskyt do r. 2000
- 2 = recentní výskyt od roku 2000 (včetně)
- 3 = nepůvodní výskyt

6260c	1	6260c (Faltys 1990)
6361a	1	pole u Hluboké (F. Schwarzel 1871 MJ vidi Kühn)
6457a	1	Vojslavice: louky na P břehu Želivky nad Vojslavickým mlýnem (Dostál 1974 in Skalický & Štech 2000)
6458a	1	Pustolhotsko: v ovesné kultuře na poli S od lesa Hať SV od osady (1940 in Čábera 1969), Budíkov: v ovesné kultuře na poli Na ohradě poblíž Prokopova boroví V od vsi (1925 in Čábera 1969)
6459b	1	Baštinov: v levém příkopu silnice v úseku mezi Baštinovem a osadou U Zedníčků (Jatiová 1962), Hochtann (= Vysoká) (F.Schwarzel 1871 MJ vidi Kühn), pole mezi

- Hochtann a Šlapanovem (F. Schwarzel 1867 MJ vidi Kühn), Baštinov (F. Schwarzel 1863 MJ vidi Kühn)
- 6459d 1 u Šlapanova (F.Schwarzel 1867 MJ vidi Kühn)
- 6462a 1 Nové Město na Moravě: v obilí při silnici z Nového Města do Maršovic (Smejkal 1960)
- 6659b 1 Jihlava: na polích kolem Jihlavy (Reichardt cca 1850 MJ rev. Kühn 1970)
- 6762c 1 Pozďatín: na mezi u silnice u rybníka Ostrovce J od obce (Nováčková 1975)

Zdrojová data:

ČNFD: Česká národní fytoecnologická databáze (spravována Ústavem botaniky a zoologie Přírodovědecké fakulty Masarykovy univerzity Brno)

NDOP: nálezová databáze ochrany přírody (spravována Agenturou ochrany přírody a krajiny ČR)

Pladias: databáze výskytu druhů projektu Pladias BÚ AV ČR v Průhonicích (Wild et al. 2019)

Zkratky veřejných herbářů jsou uvedeny dle Index Herbariorum (Thiers 2018)

Citovaná literatura – viz Bibliografie projektu (<http://www.prirodavysociny.cz/cs/38/cevnate-rostliny>)