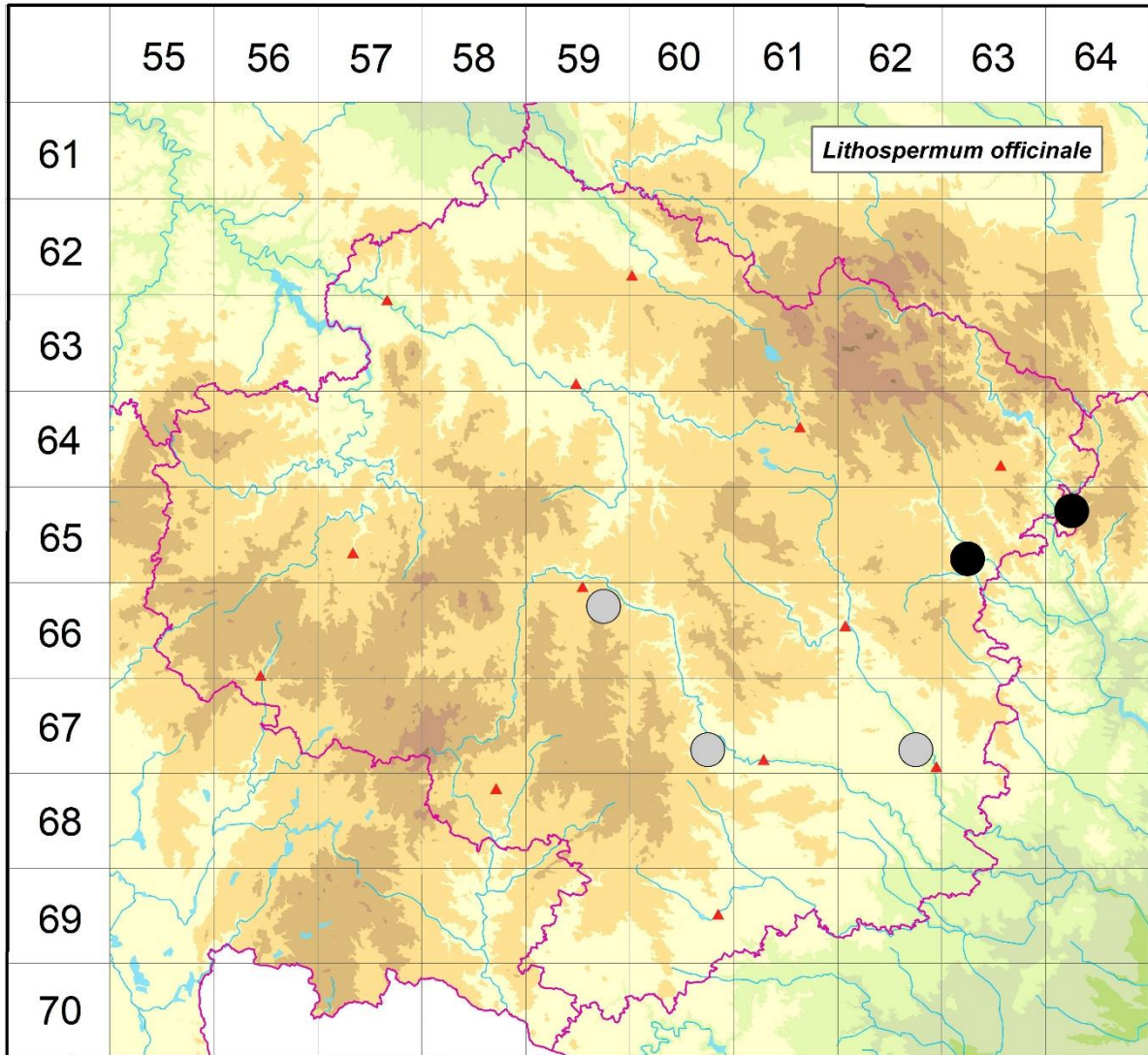


Rozšíření *Lithospermum officinale* na Vysočině

Červená kniha květeny Vysočiny

Čech L., Ekrt L., Ekrtová E., Juříčka J. & Jelínková J.

Vytvořeno: 2019-07-17



- 1 = historický výskyt do r. 2000
- 2 = recentní výskyt od roku 2000 (včetně)
- 3 = nepůvodní výskyt

- 6563c 2 Habří: Lopaty (Čáp 1981-2003 NDOP)
- 6564a 2 Dolní Čepí: Pod Křížníkem (not. Čech 2014), cca 360 m SZ kostela v obci (Ekrt 2013 MJ), Čepská stráž (Ekrtová & Ekrt 2013b, Ekrt 2013 MJ)
- 6659b 1 Jihlava: zplaněle v zahradách (Reichardt cca 1850 MJ)
- 6760d 1 Sokolí: obec, v plotech zahrádek (Picbauer 1906)
- 6762d 1 Náměšť (Roemer in Formánek 1887-1896)

Zdrojová data:

ČNFD: Česká národní fytoocenologická databáze (spravována Ústavem botaniky a zoologie)

Přírodovědecké fakulty Masarykovy univerzity Brno)

NDOP: nálezořá databáze ochrany přírody (spravována Agenturou ochrany přírody a krajiny ČR)

Pladias: databáze výskytu druhů projektu Pladias BÚ AV ČR v Průhonicích (Wild et al. 2019)

Zkratky veřejných herbářů jsou uvedeny dle Index Herbariorum (Thiers 2018)

Citovaná literatura – viz Bibliografie projektu (<http://www.prirodavysociny.cz/cs/38/cevnate-rostliny>)