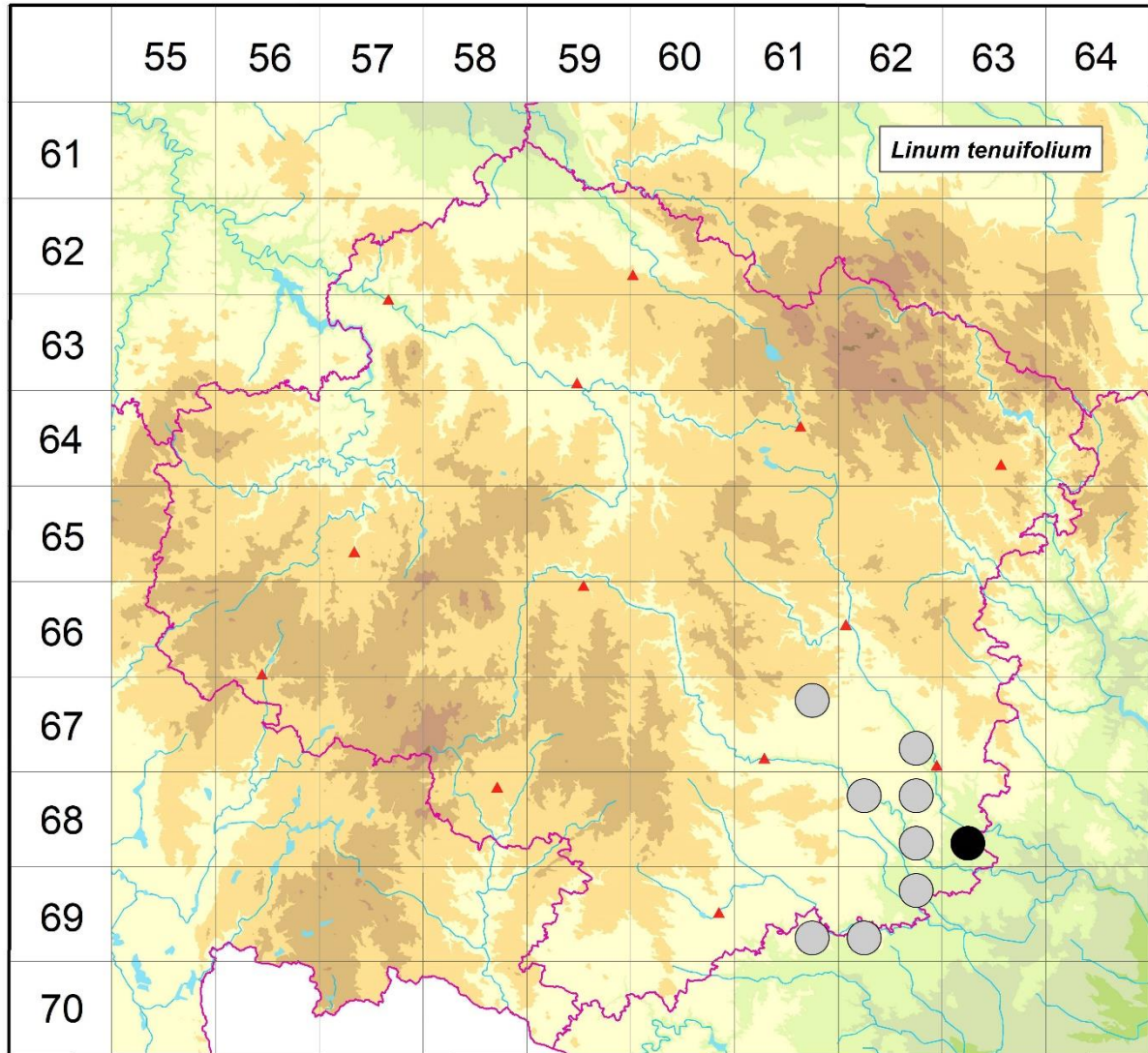


Rozšíření *Linum tenuifolium* na Vysočině

Červená kniha květeny Vysočiny

Čech L., Ekrt L., Ekrtová E., Juříčka J. & Jelínková J.

Vytvořeno: 2019-07-17



- 1 = historický výskyt do r. 2000
- 2 = recentní výskyt od roku 2000 (včetně)
- 3 = nepůvodní výskyt

- 6761b 1 Rudíkov (Hruby 1923)
- 6762d 1 Náměšť nad Oslavou: u trati, od obce po studenecké nádraží (Suza 1934)
- 6862a 1 Koněšín: od obce až k Mohelnu podél Jihlavy (Picbauer 1906), levý břeh nad Koněšínským mlýnem, cca 1,5 km JJV kostela v obci (Suza 1930), Kozlany: okolí zříceniny hradu Kozlov (Suza 1930, Ondráčková 1965 ZMT)
- 6862b 1 Hartvíkovice: od Koněšína až k Mohelnu podél Jihlavy (Picbauer 1906), Wilsonova skála, hojně (Suza 1930), ústí Třesovského potoka (Suza 1930)
- 6862d 1 Kramolín: pod Dalešickým mlýnem (Řehořek 1960 ZMT), od Koněšína až k Mohelnu podél Jihlavy (Picbauer 1906), Dřínová hora (Suza 1930, Ondráčková 1966 ZMT)

- 6863c 2 Mohelno: serpentinech (Suza 1930), NPR Mohelenská hadcová step (Dvořák 1932, 1935 ZMT, not. Čech 2002), na stráni do Starých hor (Dvořák 1935 ZMT), nad Ovčím skokem (Ondráčková 1964 ZMT), Kuroslepy: u Skřípského mlýna (Jičínský 1920 ZMT), J svah Kraví hory (Dvořák 1922)
- 6961d 1 Pulkov: údolí Rokytne (Suza 1932)
- 6962b 1 Rouchovany: údolí Rouchovanky, nad Piruchtovým mlýnem, cca 0,4 km J JV kostela v obci (Suza 1932)
- 6962c 1 Biskupice: údolí Rokytne, hadce nad Slatinou (Suza 1932)

Zdrojová data:

ČNFD: Česká národní fytoecnologická databáze (spravována Ústavem botaniky a zoologie Přírodovědecké fakulty Masarykovy univerzity Brno)

NDOP: nálezoá databáze ochrany přírody (spravována Agenturou ochrany přírody a krajiny ČR)

Pladias: databáze výskytu druhů projektu Pladias BÚ AV ČR v Průhonicích (Wild et al. 2019)

Zkratky veřejných herbářů jsou uvedeny dle Index Herbariorum (Thiers 2018)

Citovaná literatura – viz Bibliografie projektu (<http://www.prirodavysociny.cz/cs/38/cevnate-rostliny>)