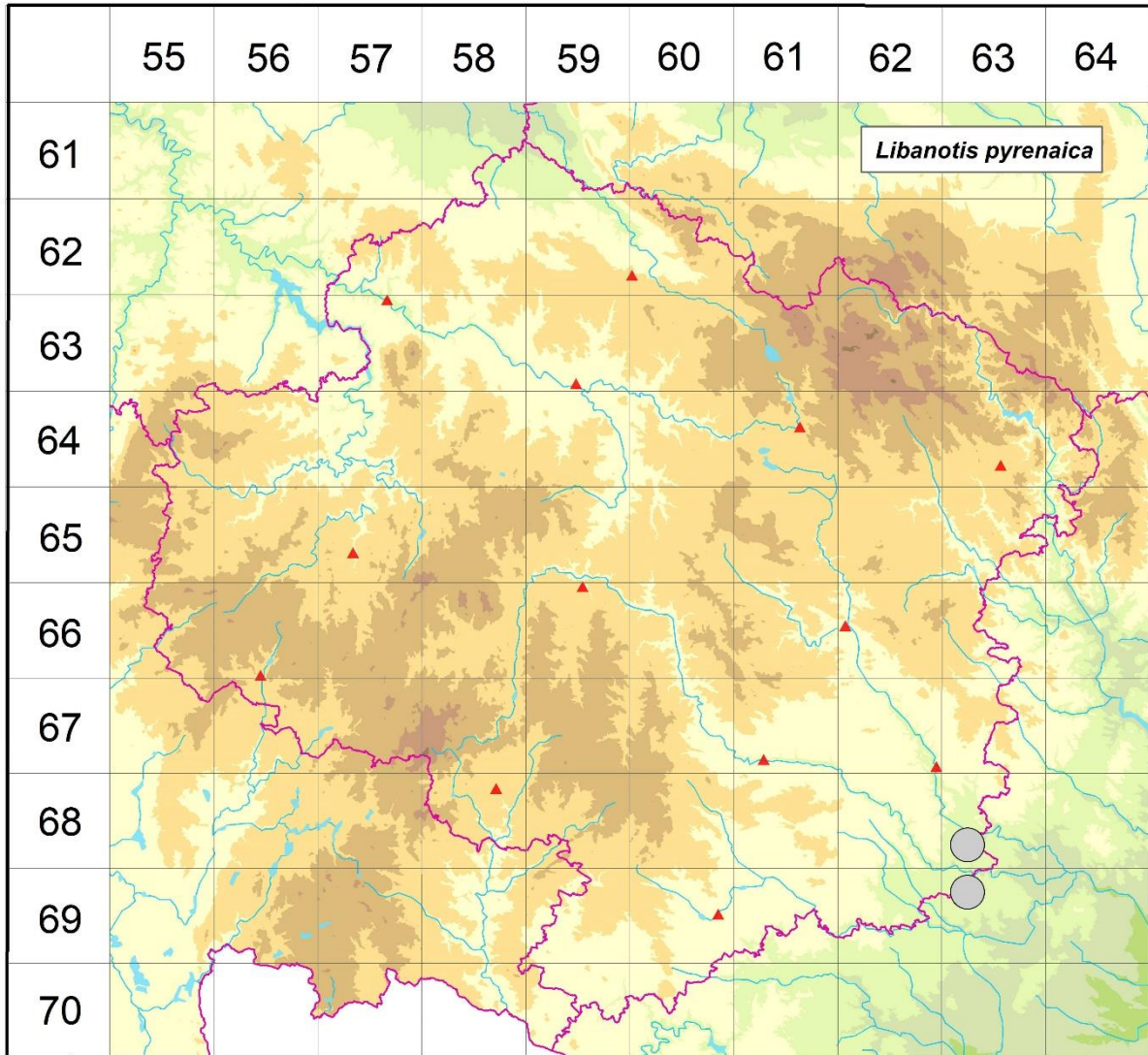


Rozšíření *Libanotis pyrenaica* na Vysočině

## Červená kniha květeny Vysočiny

Čech L., Ekrt L., Ekrtová E., Juříčka J. & Jelínková J.

Vytvořeno: 2019-07-17



- 1 = historický výskyt do r. 2000
- 2 = recentní výskyt od roku 2000 (včetně)
- 3 = nepůvodní výskyt

- 6863c 1 Mohelno: hadcová step (Roemer in Formánek 1887-1896, Zlatník 1928, Suza 1930, Ráčilová 1964, Unar 1996), mezi Papírnou a Mohelnským mlýnem (Dvořák 1924)
- 6963a 1 Dukovany: údolí Jihlavy, nad Dukovanským mlýnem (Jičínský 1922 ZMT, Ondráčková 1967, 1968, 1969 ZMT), na pravém břehu nad přehradní hrází (Ondráčková 1976 ZMT)

Zdrojová data:

ČNFD: Česká národní fytoocenologická databáze (spravována Ústavem botaniky a zoologie Přírodovědecké fakulty Masarykovy univerzity Brno)

NDOP: nálezová databáze ochrany přírody (spravována Agenturou ochrany přírody a krajiny ČR)

Pladias: databáze výskytu druhů projektu Pladias BÚ AV ČR v Průhonicích (Wild et al. 2019)  
Zkratky veřejných herbářů jsou uvedeny dle Index Herbariorum (Thiers 2018)  
Citovaná literatura – viz Bibliografie projektu (<http://www.prirodavysociny.cz/cs/38/cevnate-rostliny>)