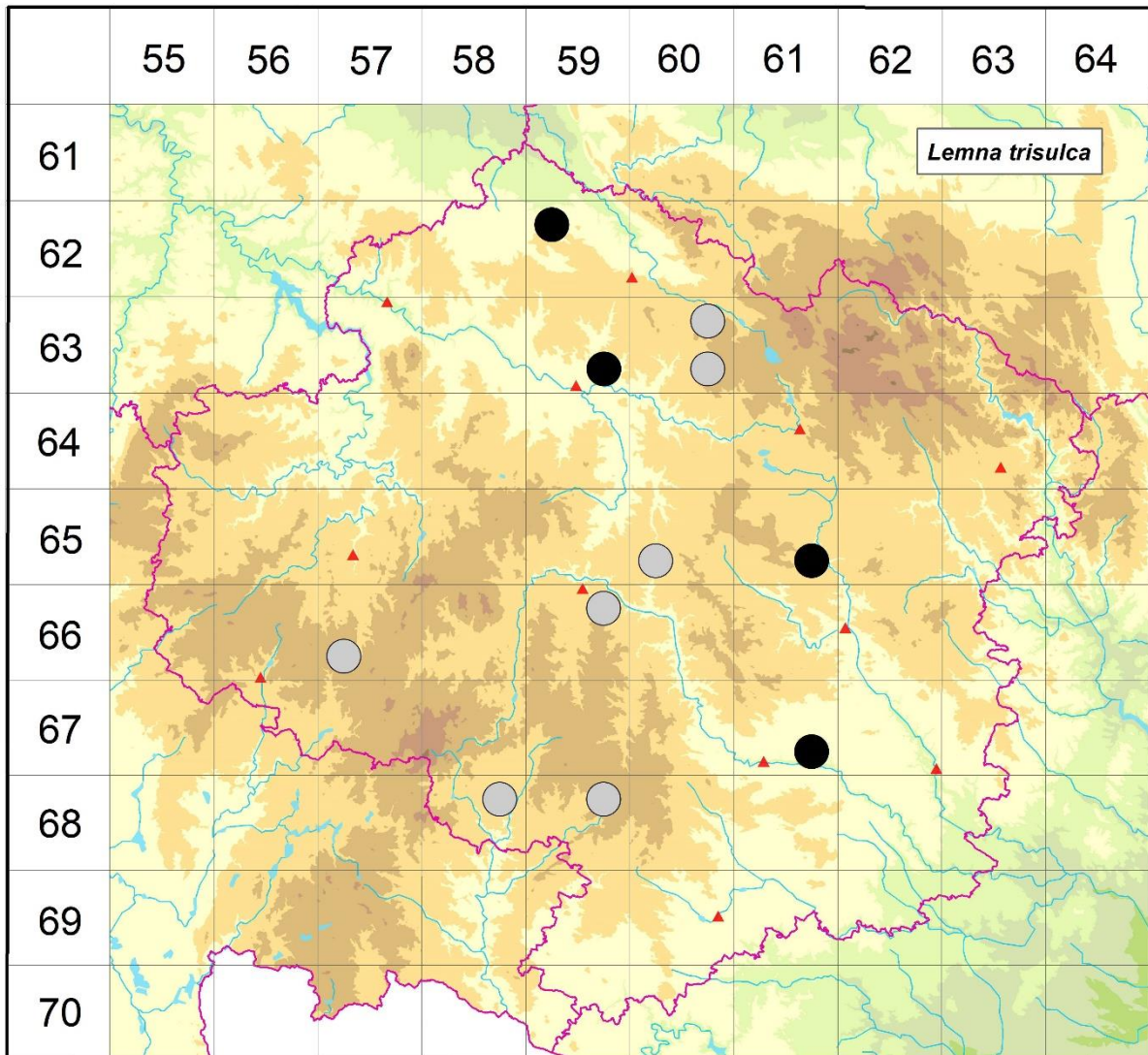


Rozšíření *Lemna trisulca* na Vysočině

## Červená kniha květeny Vysočiny

Čech L., Ekrt L., Ekrtová E., Juříčka J. & Jelínková J.

Vytvořeno: 2019-07-10



- 1 = historický výskyt do r. 2000
- 2 = recentní výskyt od roku 2000 (včetně)
- 3 = nepůvodní výskyt

- 6259a 2 Hostovlice: r. SSV obce (Hrázský 2012 NDOP)
- 6359d 2 Havlíčkův Brod: tůň nad Cihlářem (not. Čech 2014, Čech 2015 herb. Čech)
- 6360b 1 Havlíčkova Borová: Podhorský r. (Faltys 1982 NDOP)
- 6360d 1 6360d (Faltys 1990)
- 6560c 1 Věžnička: rybníček v lese asi 1700 m J obce (Diener 1947 MJ)
- 6561d 2 Netín: Netínský r. (Čech 2010 herb. Čech, Šebesta 2010 NDOP)
- 6657c 1 Častrov: v tůních (Nováček 1948)
- 6659b 1 Jihlava: V Jihlávce - u Sasova (Pokorný in Oborný 1883-1886)

- 6761d 2 Ptáčov: Nový Ptáčovský r. (Kořínková in Kodet et al. 2011), Trnava: r. Opatůvka (Houzarová 1994 ZMT)
- 6858b 1 rybníky u Telče (Hruby 1923)
- 6859b 1 Stará Říše: v příkopu k Nové Říši (Frendlovská 1985)

Zdrojová data:

ČNFD: Česká národní fytoocenologická databáze (spravována Ústavem botaniky a zoologie Přírodovědecké fakulty Masarykovy univerzity Brno)

NDOP: nálezová databáze ochrany přírody (spravována Agenturou ochrany přírody a krajiny ČR)

Pladias: databáze výskytu druhů projektu Pladias BÚ AV ČR v Průhonicích (Wild et al. 2019)

Zkratky veřejných herbářů jsou uvedeny dle Index Herbariorum (Thiers 2018)

Citovaná literatura – viz Bibliografie projektu (<http://www.prirodavysociny.cz/cs/38/cevnate-rostliny>)