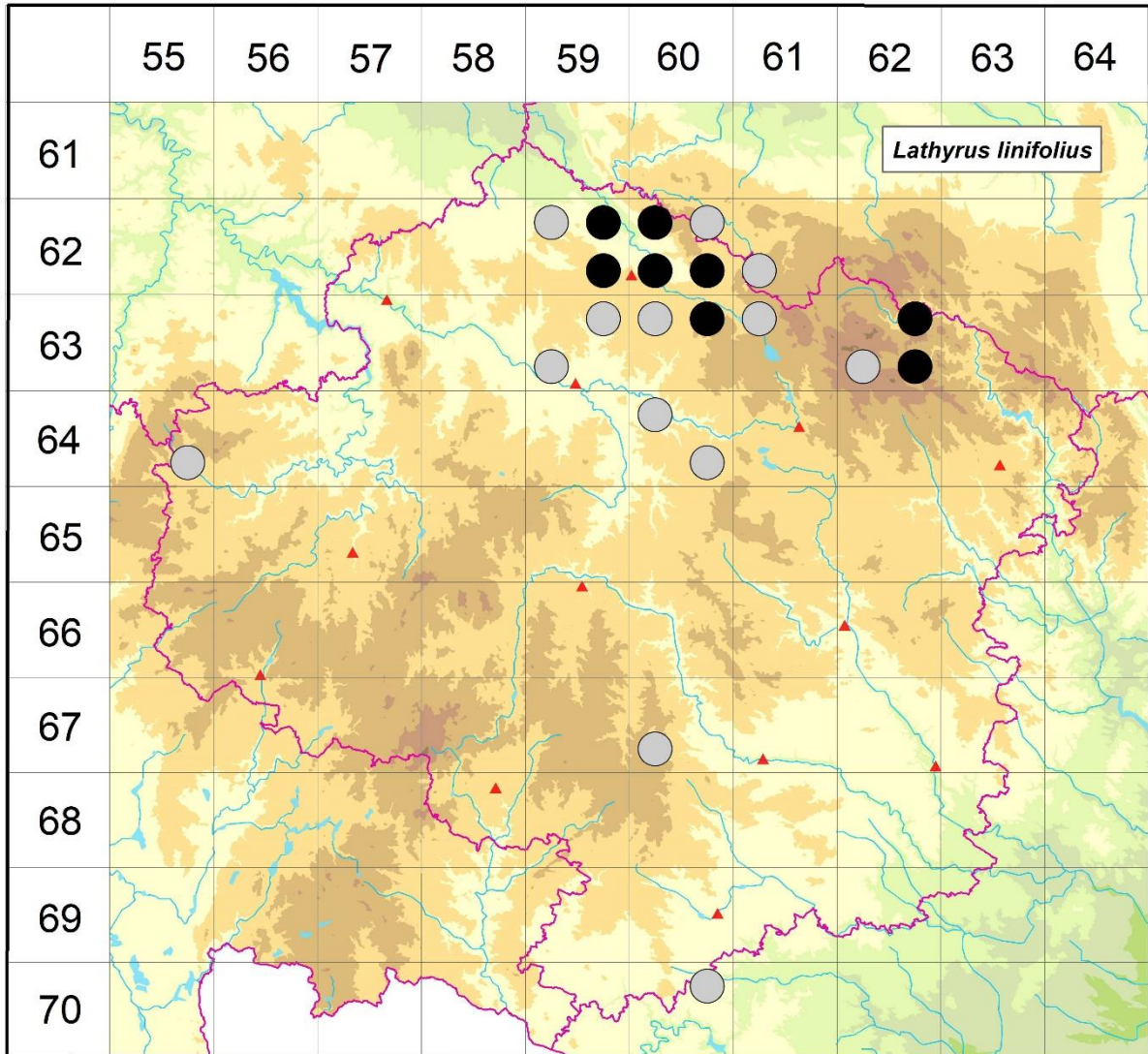


Rozšíření *Lathyrus linifolius* na Vysočině

Červená kniha květeny Vysočiny

Čech L., Ekrt L., Ekrtová E., Juříčka J. & Jelínková J.

Vytvořeno: 2019-07-10



- 1 = historický výskyt do r. 2000
- 2 = recentní výskyt od roku 2000 (včetně)
- 3 = nepůvodní výskyt

6259a 1 6259a (Faltys 1990)

6259b 2 Nová Ves: na S svahu kóty Rouzeň, cca 1,5 km SSZ kostela v obci (Čech 2009 MJ), Víška: nad levým břehem Doubravy, cca 100 m S od SV okraje obce (Čech 1997 MJ)

6259d 2 Chotěboř: 500 m VJV osady Zálesí (Čech 2007 MJ), na Z okraji osady Zálesí (Čech 2007 MJ)

6260a 2 Hostětínky (Hadač, Jirásek & Bureš 1994), Rušínov (Neuhausl & Neuhauslová 1989, Faltysová 1991, Hadač, Jirásek & Bureš 1994, Jirásek 1995, Gutzerová 2012 NDOP), EL Srupník v obce (Neuhäusl et Neuhäslová 1971, 1976, Křivka 1982 in Faltys et Faltysová 1992 in Kučerová 1994)

- 6260b 1 Trhová Kamenice: Dlouhý potok k Údávům (??? In Kučerová 1994), Údavy: u silnice pod Dlouhým r. (Faltysová 1988 NDOP, Hrouda in Skalický 1990 NDOP, Hadač, Jirásek & Bureš 1994, Jirásek 1995)
- 6260c 2 Bílek: potok cca 300 m JV kaple v obci (Čech 2003 MJ), PR Údolí Doubravy (Jirsová 1993 MJ), Křivý (Jirásek 1995, Čech 2002 NDOP, Horník 2009 NDOP), na JV okraji vsi (Čech 2002 NDOP, Horník 2009 NDOP), Chotěboř: hráz Křivolakého r. (Jirsová 1992 MJ, Čech 2004 MJ), u Eckhartova r. (Čech 2007 MJ), Kacíře (Faltysová 1991), kaskáda rybníků J nádraží (Faltys et Krátká 1983 in Kučerová 1994), u silnice na Bílek, 1650 m VJV žel. nádraží (Jirsová 1992 MJ), u žel. trati Chotěboř-Ždírec n. D., 1,3 km V žel. nádraží (Jirsová 1992 MJ, Čech 2007 MJ), Malochyně: asi 300 m J obce (Čechová 1991 MJ)
- 6260d 2 Malochyně (Hadač, Jirásek & Bureš 1994, Jirásek 1995, Čech 2002 NDOP, Horník 2009 NDOP), u ovocnářské školky (Faltys 1988 in Kučerová 1994), U Homole a pod osadou (Čech 2002 NDOP, Horník 2009 NDOP), Rovný: u lesa V pařezu 1,5 km SV obce (Řepka & Faltysová in Skalický 1990 NDOP, Řepka 1990 in Bureš et Řepka 1989, 1991 in Kučerová 1994)
- 6261c 1 Studnice: Zalíbené (Hendrych 1951)
- 6359b 1 6359b (Faltys 1990)
- 6359c 1 Havl. Brod: u města (Čelakovský 1877, Dostál 1949 in Kučerová 1994), 6359c (Faltys 1990)
- 6360a 1 Příjemky: potok 550 m SV středu obce (Jirsová 1992 MJ)
- 6360b 2 Sobiňov: PR Niva Doubravy (Faltys 1988, 1989 in Kučerová 1994, Faltys 1989 NDOP, Čech 2009 MJ, Peterka 2014)
- 6361a 1 Hluboká: Řeka (Faltys 1989 NDOP)
- 6362b 2 Sněžné na Moravě: Milovy (Lysák 2002, Bukáčková 2011)
- 6362c 1 Fryšava: U Medlova (Servít 1905 in Smejkal 1951b, Smejkal 1949 in Smejkal 1951b)
- 6362d 2 Odranec: Tatičkovy louky, 500 m Z obce (Růžička 1995 MJ, Růžička, Bureš & Zabloudil 1995 in Růžička 1999), Bohdalec a Červený kopeček (Lysák 2003 NDOP)
- 6455d 1 Lukavec (Chrtková & Bělohávková in Slavík 1995)
- 6460a 1 Kněžská: v lesíku (Schwarzel 1866 MJ, 1867 MJ, 1871 MJ, Schwarzel in Čábera 1969)
- 6460d 1 Nížkov: v lesíku u Bukové (Smejkal in Růžička et al. 1968-2011)
- 6760c 1 Heraltice (Chrtková & Bělohávková in Slavík 1995)
- 7060b 1 Nové Syrovce: za myslivnou, 2 km J obce (Růžička 1962 MJ)

Zdrojová data:

ČNFD: Česká národní fytoecnologická databáze (spravována Ústavem botaniky a zoologie Přírodovědecké fakulty Masarykovy univerzity Brno)

NDOP: nálezová databáze ochrany přírody (spravována Agenturou ochrany přírody a krajiny ČR)

Pladias: databáze výskytu druhů projektu Pladias BÚ AV ČR v Průhonicích (Wild et al. 2019)

Zkratky veřejných herbářů jsou uvedeny dle Index Herbariorum (Thiers 2018)

Citovaná literatura – viz Bibliografie projektu (<http://www.prirodavysociny.cz/cs/38/cevnate-rostliny>)