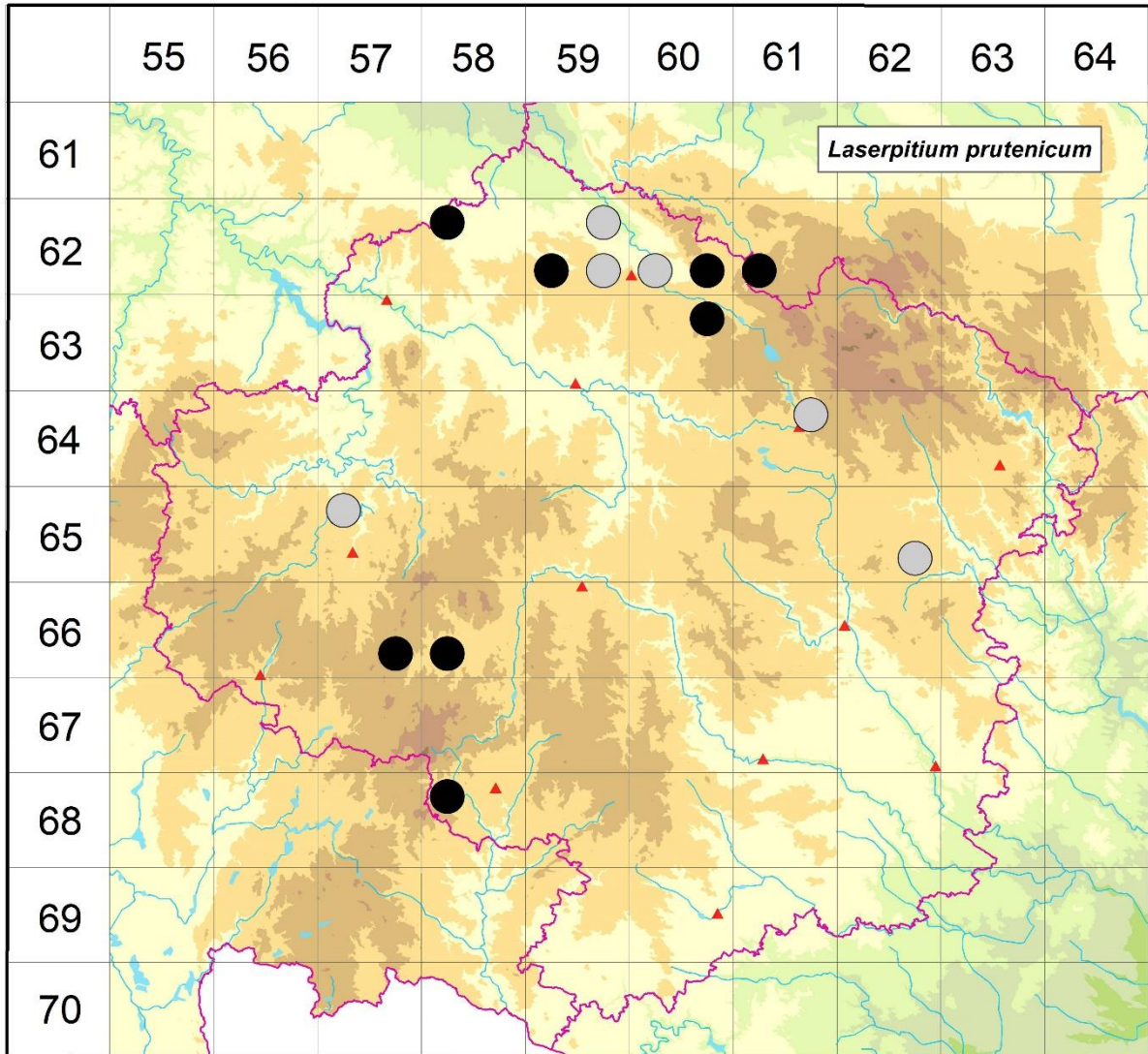


Rozšíření *Laserpitium prutenicum* na Vysočině

Červená kniha květeny Vysočiny

Čech L., Ekrt L., Ekrtová E., Juříčka J. & Jelínková J.

Vytvořeno: 2019-07-10



- 1 = historický výskyt do r. 2000
- 2 = recentní výskyt od roku 2000 (včetně)
- 3 = nepůvodní výskyt

- 6258a 2 Dobrnice: Hroznětínská louka (Čech 1994 herb. Čech, Čech 1994a, Houzarová in Macháček & Houzarová 2010, not. Čech 2012)
- 6259b 1 6259b (Faltys 1990)
- 6259c 2 Jiříkov: U posedu (Čech 1995 herb. Čech, not. Čech 2012), PR Havranka (Čech 1995 MJ, Čech 1999, Havlová 2002 ČNFD, Lysák 2007 in Veleba 2010, Čech & Komárek 2009 NDOP, Veleba 2010, Gerža 2011 NDOP), Vepříkov: Ve vrbíčkách (not. Čech 1995)
- 6259d 1 Nejepín: r. Stínka (Faltys 1990 in Skalický 1990 NDOP, Čech 1996 MJ), louka u Klouzov (Čech 1996 herb. Čech)
- 6260c 1 6260c (Faltys 1990)

- 6260d 2 Horní Studenec: Domáňka (Horník 2009 NDOP), Podmoklany: K Sychrovu (Čech 2014 herb. Čech), Mokřadlo (Trávníček in Skalický 1990 NDOP, Jirásek 1995, not. Čech 1998, Havlová 2002 ČNFD, Rusňák 2002, Čech 2003 NDOP, Horník 2009 NDOP), Údavy: pod obcí (Řepka & Faltysová in Skalický 1990 NDOP)
- 6261c 2 Stružinec: U Januše (Faltys & Krátká 1993 NDOP, Jirásek 1994, Grulich in Skalický 1990 NDOP, Horník 2008 NDOP), Všeradov: 0,3 km J obce (Bureš 1987 MJ)
- 6360b 2 Sobíňov: PR Niva Doubravy (Faltys 1987 a 1988 NDOP, Čech 1996 MJ, Dvořáčková 2002 MJ, Havlová 2002 ČNFD, not. Čech 2008, Horník 2009 NDOP, Peterka 2014), Z osady Hlína, cca 1 km JV železniční stanice (Čech 1996 MJ)
- 6461b 1 Žďár nad Sázavou (Grulich in Slavík 1997)
- 6557a 1 Hodějovice: U Hejlovky (Chán 1984 in Chán & Čech 1995, Chán 1984 in Chán, Rybenský & Skalický 2001)
- 6562d 1 Pikarec: louka Z obce (Servít 1910)
- 6657d 2 Horní Cerekev: Nad Buňkovem (Čech 1996 herb. Čech, Čech 1996 in Růžička, Čech & Lacina 1997, Vitner 2003 NDOP)
- 6658c 2 Švábov: na pravém břehu Švábovského potoka, 1 km SZ obce (Čech 1993 MJ), Švábov: PR U potoků (Čech 1993 MJ, Čech 1993 in Chán & Čech 1995, Čech 1994 in Růžička, Čech & Lacina 1997, not. Růžička 1996, Merunková 2002 ČNFD, not. Čech 2006, Plesková 2011 ČNFD, Ekrt & Ekrtová in Ekrtová et al. 2015e)
- 6858a 2 Krahulčí: vlhká louka cca 1,5 km ZJZ středu obce (Ekrtová 2008 MJ, Ekrtová & Ekrt 2008 CB, MJ, 2010 MJ, Ekrtová & Ekrt 2009d), Příčky (not. Čech 2008), Olší: Olešský r. (Ekrtová 2010 MJ, Ekrt & Ekrtová 2010 MJ, Ekrtová et al. 2010, not. Čech 2011)

Zdrojová data:

ČNFD: Česká národní fytoecnologická databáze (spravována Ústavem botaniky a zoologie Přírodovědecké fakulty Masarykovy univerzity Brno)

NDOP: nálezová databáze ochrany přírody (spravována Agenturou ochrany přírody a krajiny ČR)

Pladias: databáze výskytu druhů projektu Pladias BÚ AV ČR v Průhonicích (Wild et al. 2019)

Zkratky veřejných herbářů jsou uvedeny dle Index Herbariorum (Thiers 2018)

Citovaná literatura – viz Bibliografie projektu (<http://www.prirodavysociny.cz/cs/38/cevnate-rostliny>)