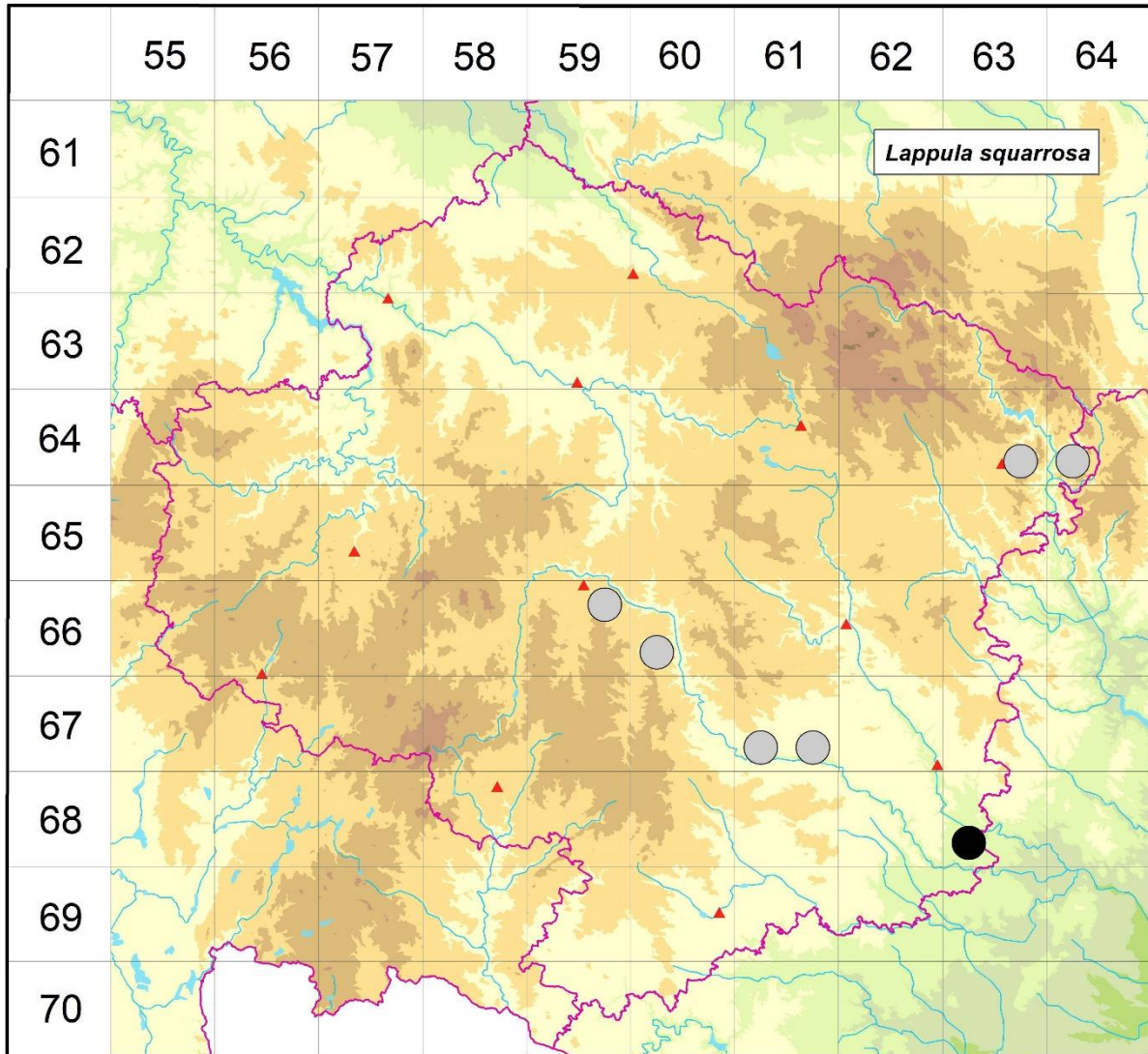


Rozšíření *Lappula squarrosa* na Vysočině  
**Červená kniha květeny Vysočiny**  
 Čech L., Ekrt L., Ekrtová E., Juříčka J. & Jelínková J.

Vytvořeno: 2020-05-18



- 1 = historický výskyt do r. 2000
- 2 = recentní výskyt od roku 2000 (včetně)
- 3 = nepůvodní výskyt

- 6463d 1 hradní zřícenina Zubštejn (not. J. Hadinec 1990)
- 6464c 1 Koroužné: ústí Trestného potoka (Šmarda 1938d)
- 6659b 1 Jihlava (Pokorný in Formánek 1887)
- 6660c 1 Střížov: údolí Brtnice (Diener 1942 in Pladias-Slavíkův archiv)
- 6761c 1 Podklášteří, pod r. Kuchyňkou (Jičínský 1948 ZMT), Třebíč: za zámek (Zavřel 1877 BRNM, Picbauer 1904 BRNU, Suza 1907 BRNU, rev. K. Kubát)
- 6761d 1 Třebíč: Táborský mlýn (Zavřel in Formánek 1887)
- 6863c 2 Mohelno: hadec za roklí (Čech 2006 ZMT, Čech 2011 in Grulich 2014), Mohelenská hadcová step (Prokešová & Daněk 2017)

Zdrojová data:

ČNFD: Česká národní fytocenologická databáze (spravována Ústavem botaniky a zoologie Přírodovědecké fakulty Masarykovy univerzity Brno)

NDOP: nálezová databáze ochrany přírody (spravována Agenturou ochrany přírody a krajiny ČR)

Pladias: databáze výskytu druhů projektu Pladias BÚ AV ČR v Průhonicích (Wild et al. 2019)

Zkratky veřejných herbářů jsou uvedeny dle Index Herbariorum (Thiers 2018)

Citovaná literatura – viz Bibliografie projektu (<http://www.prirodavysociny.cz/cs/38/cevnate-rostliny>)