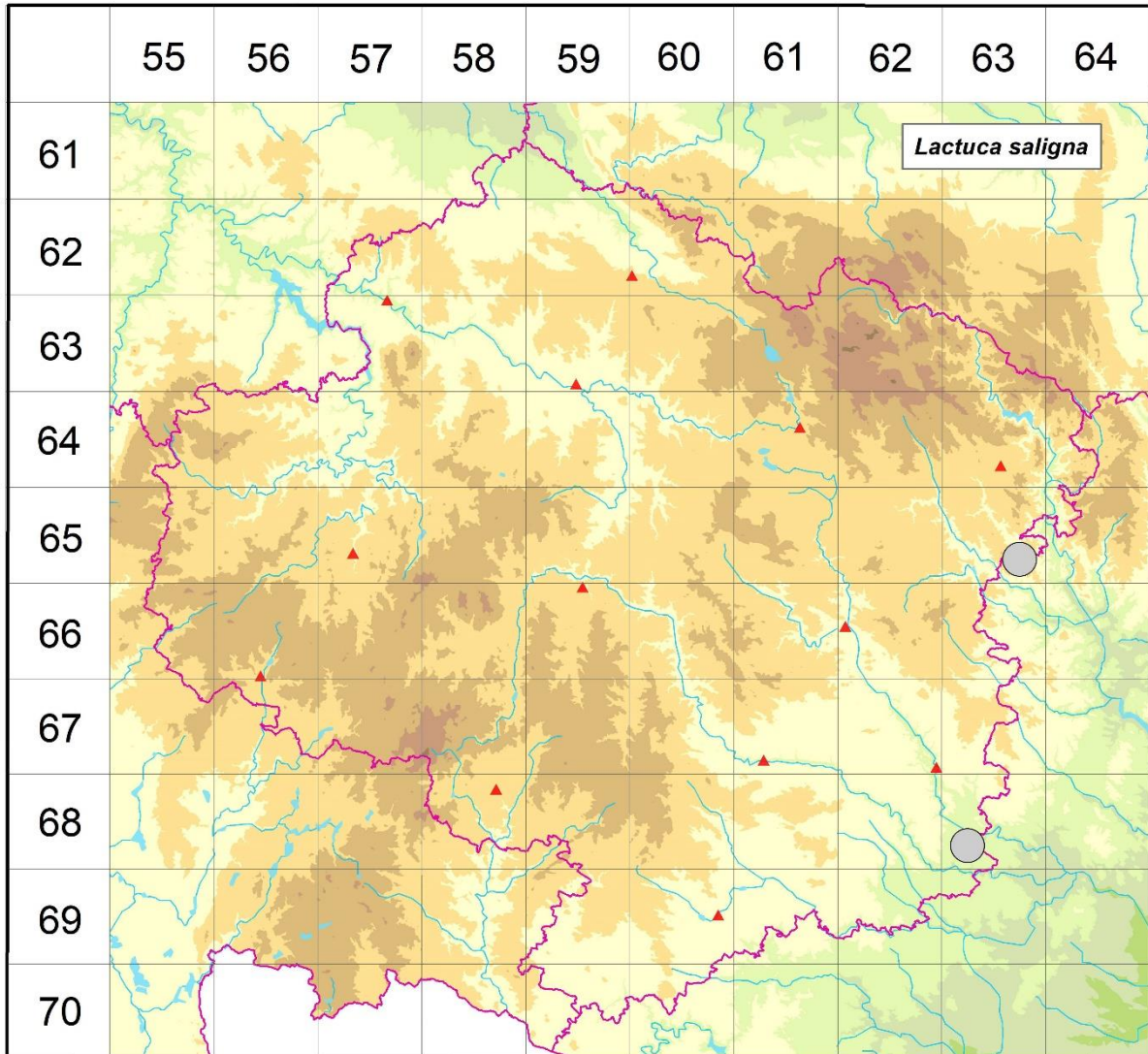


Rozšíření *Lactuca saligna* na Vysočině

Červená kniha květeny Vysočiny

Čech L., Ekrt L., Ekrtová E., Juříčka J. & Jelínková J.

Vytvořeno: 2019-07-25



- 1 = historický výskyt do r. 2000
- 2 = recentní výskyt od roku 2000 (včetně)
- 3 = nepůvodní výskyt

- 6563d 1 Věžná: in valle rivi Nedvědička prope stationem Věžná in decl. serpentini (Suza 1948 BRNU), Věžná: hadce v údolí Nedvědičky (Šmarda in Grulich in Slavík et Štěpánková 2004)
- 6863c 1 Mohelno: in rupibus prope Mohelno. Solo serpentino (Suza 1927 BRNU); Mohelno: hadcová step, hadec (Jičínský 1921 ZMT, Dvořák 1932-1935 ZMT)/ (Dvořák A. 1932), serpentiny u Mohelna, příčná -rokle pod silnicí k papírně (Zlatník in Suza 1928); Mohelno: v hadcové oblasti (Suza 1930); Mohelno: in declivibus graminosis saxosis fruticosisque supra flumin. Jihlava in substrato serpentini. prope pagum Mohelno (Smejkal 1965 BRNU); NPR Mohelenská hadcová step (Unar 1996)

Zdrojová data:

ČNFD: Česká národní fytoocenologická databáze (spravována Ústavem botaniky a zoologie Přírodovědecké fakulty Masarykovy univerzity Brno)

NDOP: nálezová databáze ochrany přírody (spravována Agenturou ochrany přírody a krajiny ČR)

Pladias: databáze výskytu druhů projektu Pladias BÚ AV ČR v Průhonicích (Wild et al. 2019)

Zkratky veřejných herbářů jsou uvedeny dle Index Herbariorum (Thiers 2018)

Citovaná literatura – viz Bibliografie projektu (<http://www.prirodavysociny.cz/cs/38/cevnate-rostliny>)