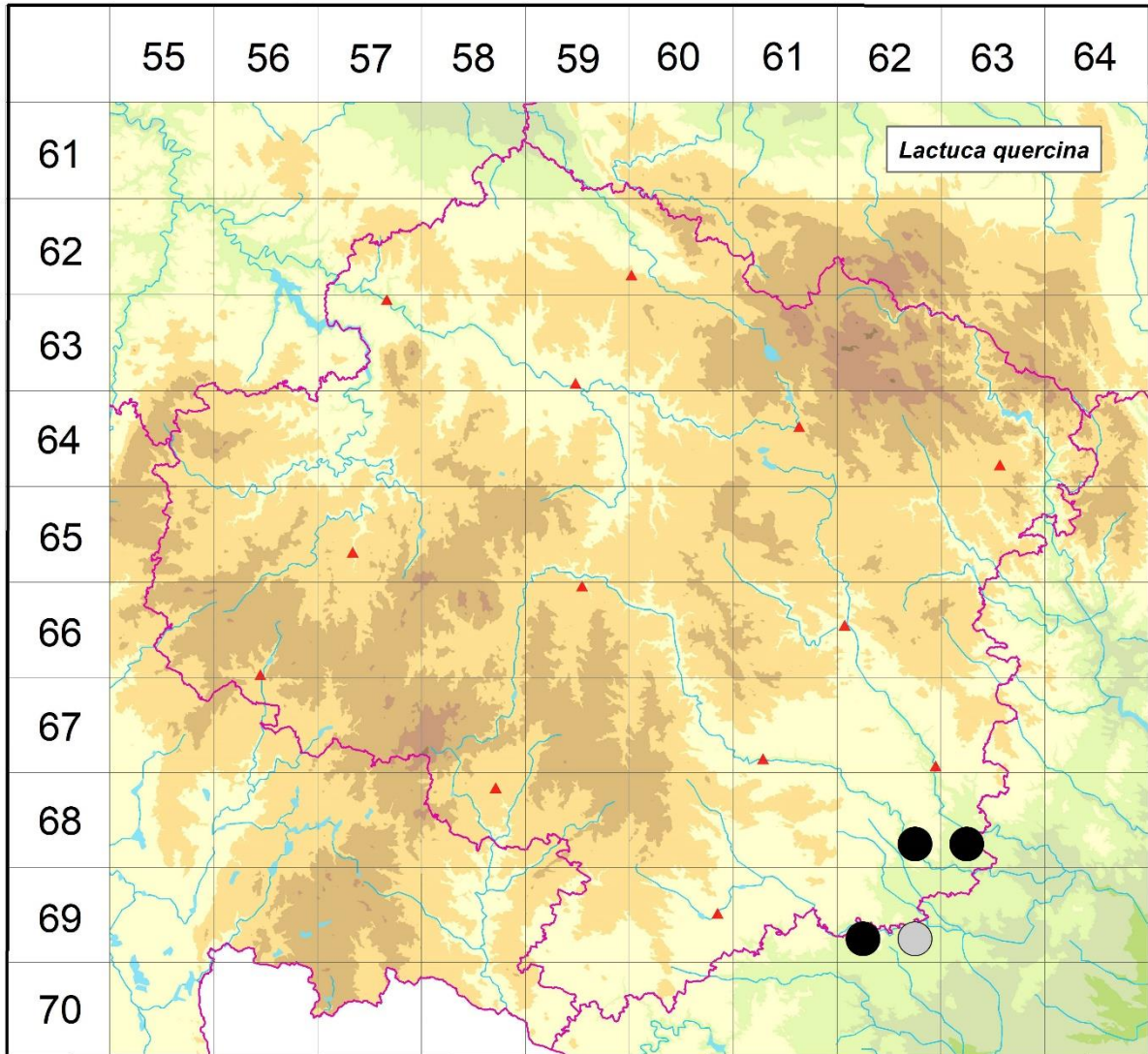


Rozšíření *Lactuca quercina* na Vysočině

Červená kniha květeny Vysočiny

Čech L., Ekrt L., Ekrtová E., Juříčka J. & Jelínková J.

Vytvořeno: 2019-07-10



- 1 = historický výskyt do r. 2000
- 2 = recentní výskyt od roku 2000 (včetně)
- 3 = nepůvodní výskyt

6862d 2 Dalešice: doubrava nad VN Dalešice (Čech 2002 ZMT, Čech 2003 ZMT), Dalešický mlýn (Koblížek 1993 in Koblížek et al. 1998), K Čalonicům (Čech 2002 NDOP, Daněk 2011 NDOP), Kramolín: hráz VN Dalešice (Řepka 1993 in Koblížek et al. 1998), pod hřbetem Hrádek proti Slavětickému mlýnu (Ondráčková 1967 ZMT), Dřínová hora (Suza 1930, Anonymus 1941 in Ondráčková 1966-1993, Ondráčková 1966 ZMT, Ondráčková 1972 ZMT, Řepka 1993 in Koblížek et al. 1998, Řepka 1994 ZMT, Horák in Horák & Chytrý 1997, not. Čech 2002, Čech 2002 NDOP)

6863c 2 Lhánice: Velká skála (Řepka 1993 in Koblížek et al. 1998, not. Čech 2002)

6962c 2 Biskupice u Hrotovic (Šmarda 2001 NDOP)

6962d 1 Rouhovany (Jurenčák 1955 DLT)

Zdrojová data:

ČNFD: Česká národní fytoecnologická databáze (spravována Ústavem botaniky a zoologie Přírodovědecké fakulty Masarykovy univerzity Brno)

NDOP: nálezová databáze ochrany přírody (spravována Agenturou ochrany přírody a krajiny ČR)

Pladias: databáze výskytu druhů projektu Pladias BÚ AV ČR v Průhonicích (Wild et al. 2019)

Zkratky veřejných herbářů jsou uvedeny dle Index Herbariorum (Thiers 2018)

Citovaná literatura – viz Bibliografie projektu (<http://www.prirodavysociny.cz/cs/38/cevnate-rostliny>)