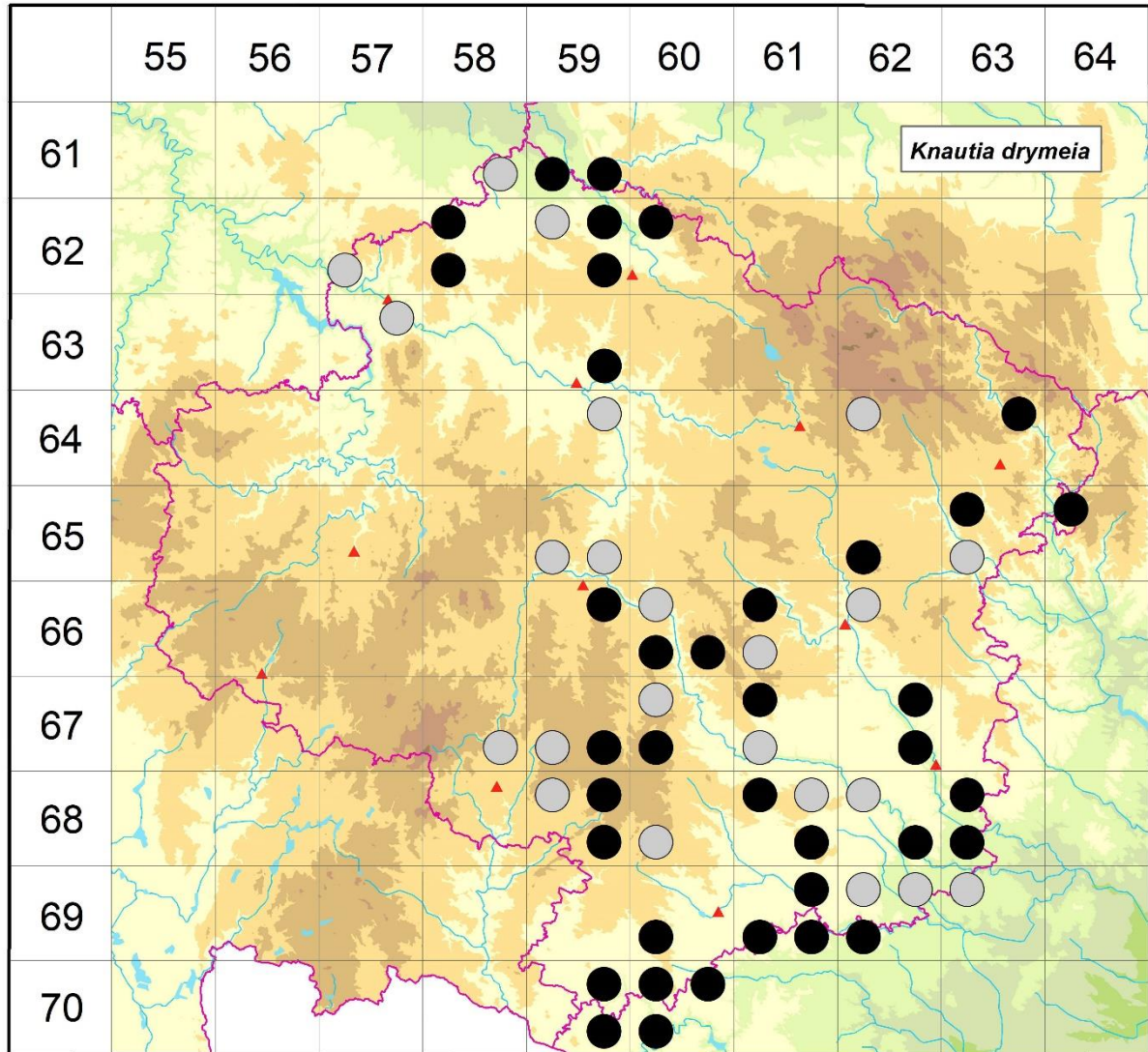


Rozšíření *Knautia drymeia* na Vysočině

Červená kniha květeny Vysočiny

Čech L., Ekrt L., Ekrtová E., Juříčka J. & Jelínková J.

Vytvořeno: 2019-07-10



- 1 = historický výskyt do r. 2000
- 2 = recentní výskyt od roku 2000 (včetně)
- 3 = nepůvodní výskyt

- 6158d 1 Hostačov: při silnici ke Zvěstonicím (Faltys 1982 NDOP)
- 6159c 2 Klášter u Vilémova: Bažantnice (not. Čech 2013), Spytice: Na čtvrtích (not. Čech 2009), Vrtěšice: hrad Červenice nad potokem Váhanka (Marek 2009 NDOP)
- 6159d 2 Úhrov: U Úhrovského mlýna (not. Čech 2008)
- 6257c 1 Velká Paseka: údolí Zahájského potoka od jeho ústí do Sázavy k osadě (Lustyk 1997 in Čech 2003)
- 6258a 2 Dobrnice: PP Hroznětínská louka (Čech 1992, not. Čech 1993, 2011 NDOP), nad Markusem (not. Čech 2011), Chlum: zřícenina hradu nad Chlumským potokem (Marek 2009 NDOP), Klucké Chvalovice: na břehu Chlumského potoka, cca 1,2 km J kaple v

- obci (Čech 2001 MJ), Nová Ves u Leštiny: Vraní důl (Čech 2001 herb. Čech), U Dvorku (not. Čech 2001)
- 6258c 2 Ovesná Lhota: nad nivou Sázavky (Komárek 2014 NDOP)
- 6259a 1 Borek: cca 0,5 km JZ obce (Smejkal 1976 MJ)
- 6259b 2 Čečkovice: Čečkovická stráň (Jirásek 1993 in Jirásek 1995), Pukšice: Staré hráze (Čech 2006 MJ), cca 800 m JV návsi (Čech 2006 MJ)
- 6259d 2 Nová Ves u Chotěboře (Hrázký 2012 NDOP)
- 6260a 2 Rušinov: údolí potoka V obce (Gutzerová 2012 NDOP)
- 6357b 1 Ledec nad Sázavou: háj za Papírnou (Čech 1995 herb. Čech), JV obce (Faltys 1990)
- 6359d 2 Pohled: 500 m SSV osady Rouštany (Čech 2000 MJ)
- 6459b 1 Baštínov (Schwarzel 1863 MJ)
- 6462a 1 Nové Město na Moravě: při vrcholu Harusova kopce (Smejkal 1969 MJ)
- 6463b 2 Dalečín: cca 0,5 km S obce Velké Janovice (Houzarová 2003 ZMT), Hluboké u Dalečína: nad vtokem potoka do Vírské přehrady (Řepka 1994 ZMT), Veselí u Dalečína: u potoka od lesa Mařík (Řepka 1994 ZMT)
- 6559c 1 Jihlava - Staré Hory: asi 300 m J strážního domku u žel. trati (Růžička 1987 in Růžička et al. 1968-2011)
- 6559d 1 Jihlava: v údolí Jihlavy (Reichardt in Formánek 1887)
- 6562c 2 Horní Bory: PP Mrázkova louka (Čech 1999 MJ, Ekrt 2008 MJ), údolí potoka Babačka (Komárek 2012 NDOP)
- 6563a 2 Zvole: bývalý vápencový lom, ca 300 m SZ Strchova mlýna (Ekrtová & Ekrt 2013)
- 6563c 1 Strážek: Kociánky, JJV Jemnické Hájovny (Čáp 1981 NDOP)
- 6564a 2 Dolní Čepí: cca 280 m S kostela v obci (Ekrt 2013 MJ)
- 6659b 2 Jihlava - Kosov: na J okraji kosovského lomu (Zlámálik 2001), Petrovice (Formánek 1887)
- 6660a 1 Luka nad Jihlavou: nad Jihlavou na Z okraji obce (Diener 1942 in Pladias-Slavíkův archiv)
- 6660c 2 Komárovice: břehy Brtnice, 1 km V obce (not. Růžička 1995, Růžička 1995 MJ), Malé: břeh Brtnice, 1,5 km Z obce (Růžička 1995), Strážov: břeh Brtnice (not. Růžička 1995, Růžička 1995), PR Údolí Brtnice (Růžička & Zlámálik 1997, Ekrtová & Ekrt 2015)
- 6660d 2 Svatoslav u Třebíče: nad Svatoslavským potokem, cca 200 m JV zámečku Zátíší (Ekrt 2011 MJ)
- 6661a 2 Měříň: niva Tříhranného potoka, cca 3,8 km ZSZ kostela v obci (Ekrtová 2012 MJ, Ekrt & Ekrtová 2012 MJ)
- 6661c 1 Svatoslav: Svatoslavský les, vrch Smrček (Jičínský 1944 ZMT)
- 6662a 1 Velké Meziříčí (Formánek 1887)
- 6758d 1 Sedlejev: u cesty z obce k silnici Třešť - Telč, asi 1,5 km SZ obce (Růžička 1978 in Růžička et al. 1968-2011)
- 6759c 1 Nepomuky: podél potůčku, 500 m S obce (not. Růžička 1984)
- 6759d 2 Opatov na Moravě: U Zlatomlýna, U Bělohlávku (not. Čech 2013), PR Opatovské zákopy (Lustyk 2011 in Grulich 2014), břehové porosty Brtnice S obce (Čech 2013 NDOP)
- 6760a 1 Radonín: Černé lesy, údolí Radonínského potoka (Diener 1947 in Pladias-Slavíkův archiv, Ondráčková 1978 ZMT)
- 6760c 2 Heraltice: u Stařečského potoka, cca 1,2 km ZJZ středu obce (Jičínský 1934 ZMT, Ekrt 2009 MJ, Ekrt & Ekrtová 2009 MJ), Heraltické lesy (Dvořák 1906 BRNU, Jičínský 1920 ZMT), silnice do Opatova poblíž myslivny Troják (not. Růžička 1988), Zašovice: okolí hájenky Na Kříži (Grulich 2011 in Grulich 2014)
- 6761a 2 Budíkovice: les Rozchůdky, pod vrchem Jelení hlava (Ondráčková 1977 ZMT, Zelený 2006 ČNFD), Horní Vilémovice: Hornívilémovický les (Jičínský 1920, 1934, 1948 ZMT)
- 6761c 1 Třebíč: les Obora (Vašíček 1953 in Ondráčková 1966-1993)

- 6762b 2 Čikov, Vaneč: řada lokalit (not. Čech 2006), Čikov: Čikovská doubrava (Čech 2006 NDOP)
- 6762d 2 Čikov: Habřina na ostrožně (not. Čech 2006), Čikovská doubrava (Čech 2006 NDOP), Ocmanice: PP Špilberk (Houzarová 2003 ZMT)
- 6859a 1 Rozsíčky: cca 1200 m Z obce (Diener 1943 in Pladias-Slavíkův archiv), Zvolenovice: 400 m S od Vymyšlenova mlýna (Švarc 1971 MJ)
- 6859b 2 Předín: podél cesty od Návesního r. k lesu (not. Juříčka 2011, Lustyk 2011 in Grulich 2014)
- 6859d 2 Krasonice: Lom u Maškova mlýna (Ekrtová & Ekrt 2011)
- 6860c 1 Bítovánky: podél silnice do Římova, mezi obcí a myslivnou (not. Růžička 1988 MJ, Růžička 1988 in Růžička et al. 1968-2011)
- 6861a 2 Střítež: Klučovská hora (Šmarda 2001 ZMT)
- 6861b 1 Klučov: Klučovská hora (Krajina 1913 PRC)
- 6861d 2 Myslibořice: Myslibořické polesí, okolí pramenu potoka Ostrý (Houzarová 1994 ZMT), údolí Ostrého potoka 500 m Z Ostrého r. (Houzarová 2007 ZMT), pod hrází r. Cihelna (Houzarová 2010 ZMT), lese Komůrka V samoty Ostrý Dvůr (Lacina 2012 NDOP)
- 6862a 1 Plešice: údolí Jihlavy, u Koněšínského mlýna (Ondráčková 1973 ZMT)
- 6862d 2 Dalešice, Kramolín, Slavětice, Stropěšín: řada lokalit (not. Čech 2002-2013), Dalešice: nad Dalešickým potokem (Ondráčková 1967 ZMT), u Dalešického mlýna - zatopeno (Ondráčková 1964, 1972 ZMT), u zříceniny hradu Čalovice (Ondráčková 1967 ZMT), Kladeruby nad Oslavou: Sedlecký dvůr (Zelený 2007 ČNFD), Kramolín: Kramolínské hradisko (Ondráčková 1966, 1969 ZMT), Skryje: údolí Jihlavy pod Hřebcem (Ondráčková 1968 ZMT), Slavětice: silnice ke Kramolínu (Řepka 1995 ZMT), Stropěšín: U hřbítku (Čech 2002 herb. Čech), u Loupalova mlýna - zatopeno (Ondráčková 1972 ZMT), Kramolín, Stropěšín, Slavětice: na více místech na svazích Dalešické přehrady (Daněk 2011 NDOP)
- 6863a 2 Březník: více údajů z PR Údolí Oslavy a Chvojnice (Ekrt et al. 2014)
- 6863c 2 Kladeruby nad Oslavou: U závory (not. Čech 2011), Kuroslepy: PR Údolí Oslavy a Chvojnice (Ekrt et al. 2014), Mohelno (Suza 1927 BRNU), NPR Mohelenská hadcová step (Řepka 2005)
- 6960c 2 Moravské Budějovice: údolí Jevišovky, nad r. Hrachovec (Ondráčková 1986 ZMT), Vranín: nad r. Hrachovec (Grulich 2011 in Grulich 2014)
- 6961b 2 Příklad: na řadě míst J až JV obce, např. EVL Jedlový les a Údolí Rokyné (např. Bureš, Vymyslický 2011 in Grulich 2014, Lacina 2012 NDOP), Příklad, Radkovice u Hrotovic: řada lokalit (not. Čech 2008-2009), Radkovice u Hrotovic: údolí Rokyné, u ústí potoka z Kadečky (Ondráčková 1979 ZMT, Ondráčková 1985 ZMT)
- 6961c 2 Ohrazenice: les Za lávkami (Ondráčková 1979 ZMT), Příkladský les, na levém přítoku Nedveky (Houzarová & Ondráčková 1987 ZMT), lesy V rožku JJV obce (Balátová-Tuláčková 1993, Lacina 2012 NDOP)
- 6961d 2 Hostim: les SV obce (např. Chytrá, Chytrý 2011 in Grulich 2014, Lacina 2012 NDOP)
- 6962a 1 Hrotovice: Mlýnský potok (Sutorý & Ondráčková 1995 in Koblížek 1998)
- 6962b 1 Slavětice: Slavětická stráž II (Sutorý & Ondráčková 1993 in Koblížek et al. 1998)
- 6962c 2 Biskupice: na břehu řeky Rokyné, 950 m JZ mostu přes řeku v obci (Houzarová 1999 ZMT, Šmarda 2001 ZMT)
- 6963a 1 Dukovany: mezi Mohelenským mlýnem a obcí Dukovany (Jičínský 1921 ZMT, Dvořák 1934 ZMT)
- 7059b 2 Kostníky: 0,7 km SV vrcholu kopce Kopka (not. Vašut 2000), nad potokem VJV samoty Kopka (Filippov 2014 NDOP)
- 7059d 2 PR Suché skály (Šimek 1976)
- 7060a 2 Hornice: u přítoku Bihanky 250 m V obce (Houzarová 2009 ZMT)

- 7060b 2 Nové Syrovce: Olšina u Sibyly (Ondráčková 1986 ZMT, not. Čech 2009), na břehu Spetického potoka u soutoku (Houzarová 2001 NDOP)
- 7060c 2 Dešov: les nad potokem S osady Popelná (Filippov 2014 NDOP)

Zdrojová data:

ČNFD: Česká národní fytoocenologická databáze (spravována Ústavem botaniky a zoologie Přírodovědecké fakulty Masarykovy univerzity Brno)

NDOP: nálezová databáze ochrany přírody (spravována Agenturou ochrany přírody a krajiny ČR)

Pladias: databáze výskytu druhů projektu Pladias BÚ AV ČR v Průhonicích (Wild et al. 2019)

Zkratky veřejných herbářů jsou uvedeny dle Index Herbariorum (Thiers 2018)

Citovaná literatura – viz Bibliografie projektu (<http://www.prirodavysociny.cz/cs/38/cevnate-rostliny>)