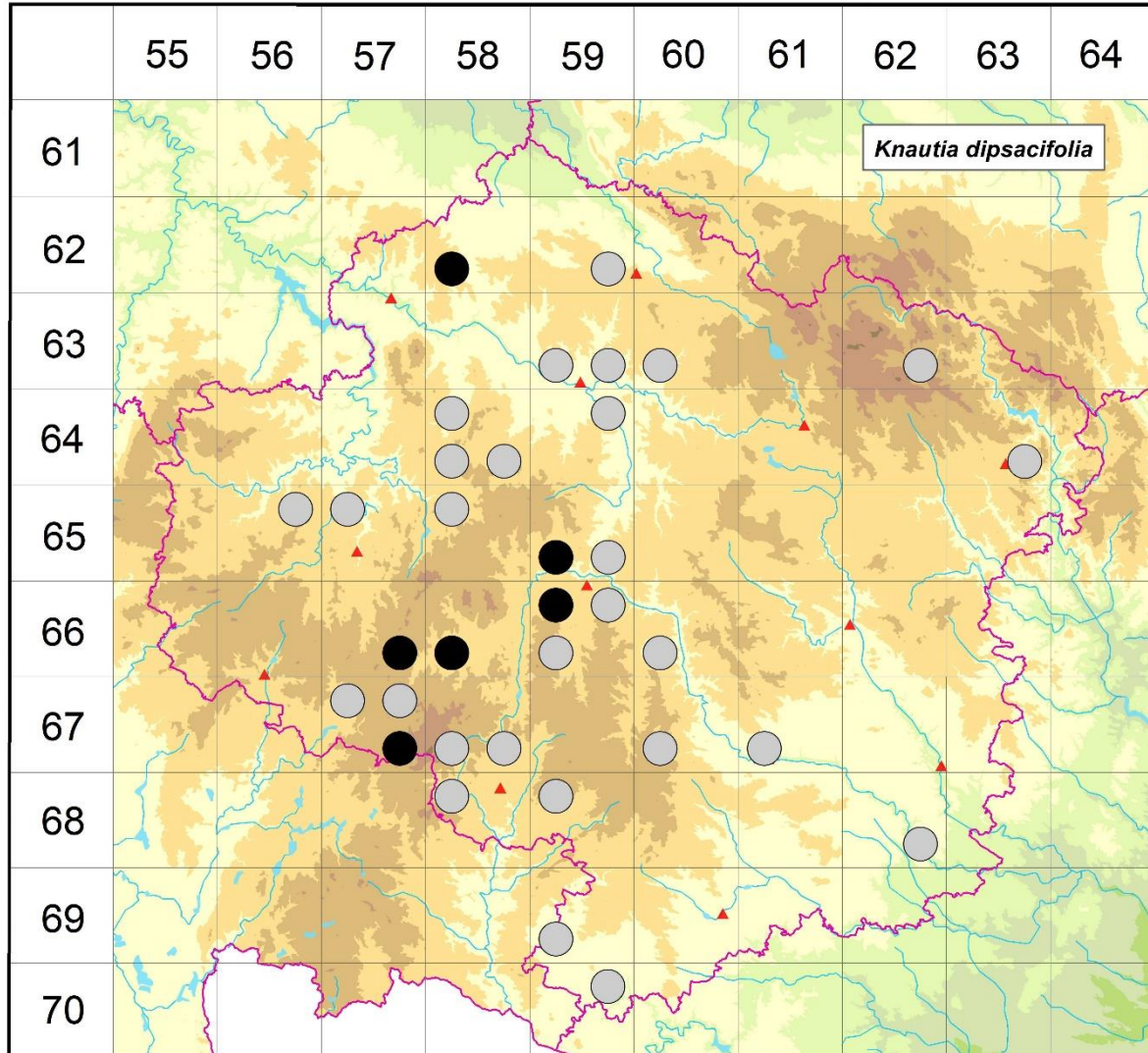


Rozšíření *Knautia dipsacifolia* na Vysočině

**Červená kniha květeny Vysočiny**

Čech L., Ekrt L., Ekrtová E., Juříčka J. & Jelínková J.

Vytvořeno: 2019-11-26



- 1 = historický výskyt do r. 2000
- 2 = recentní výskyt od roku 2000 (včetně)
- 3 = nepůvodní výskyt

- 6258c 2 Ovesná Lhota: nad nivou Sázavky (Komárek 2014 NDOP)
- 6259d 1 Rozsochatec: u žel. dráhy u osady Skořetín (Přetáková-Pabíková 1977)
- 6359c 1 Havlíčkův Brod: na Rosendorfské stráni (Čelakovský in Čábera 1969)
- 6359d 1 Pohled: Roušňany u Německého Brodu (Opiz in Čábera 1969)
- 6360c 1 Česká Bělá: Jilemnický žlab (Štefánek 1956 in Houfek 1968)
- 6362d 1 Studnice: v lesíku pod obcí (Havelka 1896)
- 6458a 1 Kejžlice: V Podvejdí S obce (Čábera 1969)
- 6458c 1 Komorovice: u potoka Z Libické hájovny (Skalický 1974 in Skalický & Štech 2000)
- 6458d 1 Koječín (Čábera 1969)

- 6459b 1 Havlíčkův Brod: Špitální stráž (Letáček 1950)
- 6463d 1 Bystřice nad Pernštejnem: údolí Bystřice SV obce (Čáp 1981 NDOP)
- 6556b 1 Lipice (Čábera 1964 MJ)
- 6557a 1 Hodějovice (Čábera 1964 MJ)
- 6558a 1 Mladé Bříště: u potoka asi 1,3 km SV kostela v obci (Řepka 1993 MJ)
- 6559c 2 Horní Kosov: PR Zaječí skok (Ambrož 1929, Růžička 1976 MJ, not. Čech 2002, Hrouda 2005 in Čech et al. 2006), Plandry: na břehu řeky Jihlavy cca 1,3 km JJZ kaple v obci (Dvořáčková 2002 MJ)
- 6559d 1 Helenín: u Jihlavy poblíž zahrádkářské kolonie na SZ okraji obce (Smejkal 1978 MJ), údolí řeky Jihlavy 150 m Z Helenína (Růžička 1965 MJ, Zlámalík 1971 MJ)
- 6657d 2 Turovka: V olšině (Čech 2010 MJ), cca 1,25 km JV centra obce (Ekrt et Hofhanzlová 2006 MJ, Hofhanzlová 2006 MJ)
- 6658c 2 Švábov: Švábovský potok (Ekrtová 2011 NDOP)
- 6659a 2 Lipinka pod Čihadly (not. Čech 2006), Pod hrází (Čech 2006 MJ), Vlčí jámy (not. Čech 2006), Rantířov: J obce (Faltys 2005 in Čech et al. 2006 - zde uveden chybný kvadrant, Čech 2006 MJ)
- 6659b 1 Malý Beranov: nad pravým břehem Jihlavy (Růžička 1973 MJ)
- 6659c 1 Třešť: NPR Velký Špičák (Grüll 1986) [možnost záměny s *K. drymeia*]
- 6660c 1 Komárovice: v údolí řeky Brtnice 1 km V obce (Zlámalík 1990 MJ)
- 6757a 1 Počátky (Čelakovský in Čábera 1969)
- 6757b 1 Horní Ves (Reichardt in Ambrož 1929)
- 6757d 2 Horní Vilímeč: olšina ca 570 m od centra obce (Ekrt 2008 MJ)
- 6758c 1 Řídelov: při silnici asi 1100 m SV obce (Diener 1942 in Slavíkův archiv)
- 6758d 1 Volevčice: Sv. Vojtěch (Diener 1958)
- 6760c 1 Opatov: podél silnice do Heraltic (not. Růžička 1988)
- 6761c 1 Třebíč: SV část Třebíčska (Nováčková 1975)
- 6858a 1 Mrákotín: vpravo od silnice do Studené, 1 km Z obce (Růžička 1962 MJ)
- 6859a 1 Vystrčenovice: S Vymýšlenova r. (Zlámalík 1983 MJ), Vápovice: Pelechova louka v údolí Olšanského potoka (Zlámalík 1982 MJ), Olšany: r. Pilka (Diener 1958), cca 1 km J r. Pilka na břehu Olšanského potoka (Zlámalík 1984 in Růžička et al. 1968-2011)
- 6862d 1 Dalešice: u Dalešického mlýna (Řehořek 1960 ZMT, Ondráčková 1964 ZMT)
- 6959c 1 Jemnice: vrch Smrček (Neuhäusl & Neuhäuslová-Novotná 1968-1969)
- 7059b 1 Kdousov: údolí Bihanky nad Tříletým mlýnem (Šimek 1976)

#### Zdrojová data:

ČNFD: Česká národní fytoecnologická databáze (spravována Ústavem botaniky a zoologie Přírodovědecké fakulty Masarykovy univerzity Brno)

NDOP: nálezová databáze ochrany přírody (spravována Agenturou ochrany přírody a krajiny ČR)

Pladias: databáze výskytu druhů projektu Pladias BÚ AV ČR v Průhonicích (Wild et al. 2019)

Zkratky veřejných herbářů jsou uvedeny dle Index Herbariorum (Thiers 2018)

Citovaná literatura – viz Bibliografie projektu (<http://www.prirodavysociny.cz/cs/38/cevnate-rostliny>)