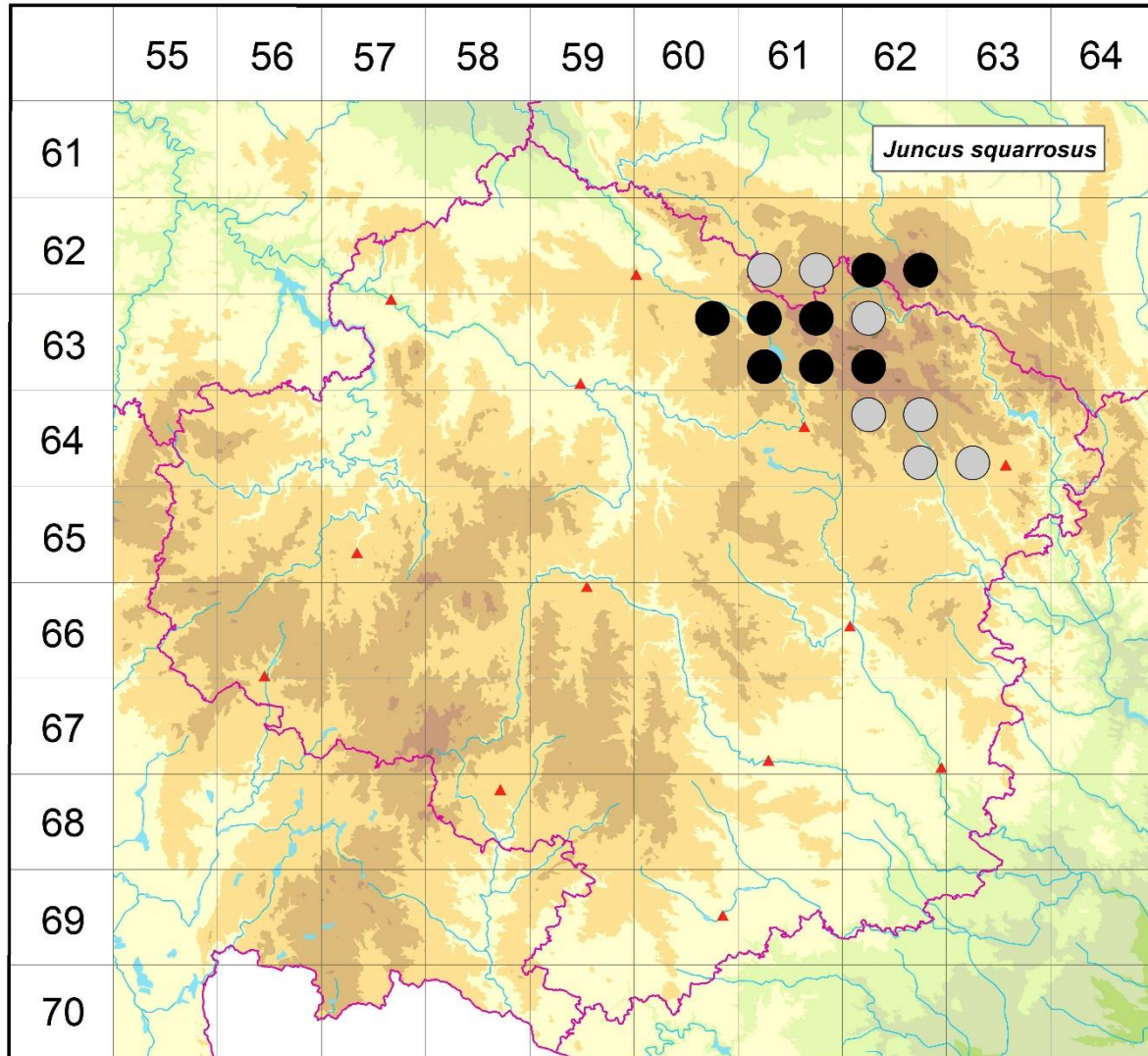


Rozšíření *Juncus squarrosus* na Vysočině
Červená kniha květeny Vysočiny
 Čech L., Ekrt L., Ekrtová E., Juříčka J. & Jelínková J.

Vytvořeno: 2019-12-06



- 1 = historický výskyt do r. 2000
- 2 = recentní výskyt od roku 2000 (včetně)
- 3 = nepůvodní výskyt

- 6261c 1 Zalíbené: řada údajů J obce, např. rašeliniště Na Velkém Černém (Hendrych 1951, Faltys 1986 NDOP, Bureš 1990 in FK Hlinsko in NDOP)
- 6261d 1 Filipov: u J a JV okraje obce (Bureš 1986 in Hadač et al. 1994, Bureš 1988 MJ), Herálec: u r. Šantrůček u samoty Kuchyně (Hendrych 1951), Vortová: poblíž hostince Vítan na J okraji obce (Bureš 1989 MJ)
- 6262c 2 Chlumětín: rašeliniště JV obce (Faltys 1984 NDOP), Moravská Svratka: nedaleko úpravny vody J obce (Gutzerová 2012 NDOP); Svratouch: pod Ondrovou loukou (not. Čech 2018)
- 6262d 2 Pustá Rybná: PR Damašek (Gutzerová 2012 NDOP), SZ Blatinského kopce (Gutzerová 2012 NDOP)
- 6360b 2 Sobiňov: PR Niva Doubravy (Dvořáčková 2002 MJ, Čech 2003 herb. Čech, Peterka 2014)

- 6361a 2 Radostín: r. Malé Dářko (Růžička 1971 MJ, not. Růžička 1997, not. Čech 1998, Faltys 1999 in Faltys in litt., not. Růžička 2001, not. Juříčka 2011, not. Čech 2016), NPR Radostínské rašeliniště (řada údajů, např. Gregor 1952, Růžička 1991, Růžička 1991 MJ, Lysák 2001, not. Čech 2012, Peterka 2013), Vojnův Městec: PP Suché kopce (Růžička 1991 MJ, Růžička 1991 in Růžička 1999)
- 6361b 2 Cikháj: Pihoviny (Juříčka 2012 MJ, Juříčková 2012 NDOP), Český Herálec: Kamenný vrch S až SV úbočí (Kirschner 1990 in FK Hlinsko in NDOP), Herálec: na rašelině u řeky Z obce (Hendrych 1951)
- 6361c 2 Karlov: NPR Dářko (více údajů, např. Neuhäusl 1958, Růžička 1990 MJ, Faltys 1999 in Faltys in litt., Růžička 1999), Polnička: nad Stříbrným r. (Čech 1996 herb. Čech, Růžička 1996 MJ, Růžička 1999, Zabloudil 2001 NDOP), Radostín: r. Doubravníček (not. Juříčka 2011)
- 6361d 2 Cikháj: louka u partyzánského památníku (not. Čech 2017)
- 6362a 1 Herálec: na S svahu Březového vrchu (Bureš 1988 MJ)
- 6362c 2 Fryšava (Formánek 1887), r. Medlov (Smejkal 1970 MJ), Sklené: PP Sklenské louky (Bureš 1988 MJ, not. Juříčka et Juříčková 2010, Juříčka & Juříčková 2012)
- 6462a 1 Lhotka: PP Díly u Lhotky (Bureš 1988 MJ), Nové Město na Moravě: na řadě míst Z až SZ obce (např. Havelka 1896, Balátová-Tuláčková 1988)
- 6462b 1 Nové Město na Moravě: vzácně, v Míchovech (Havelka 1896)
- 6462d 1 Nové Město na Moravě: u Cincendorfu (Havelka 1896)
- 6463c 1 Horní Rožínka (Formánek 1887)

Zdrojová data:

ČNFD: Česká národní fytoocenologická databáze (spravována Ústavem botaniky a zoologie Přírodovědecké fakulty Masarykovy univerzity Brno)

NDOP: nálezová databáze ochrany přírody (spravována Agenturou ochrany přírody a krajiny ČR)

Pladias: databáze výskytu druhů projektu Pladias BÚ AV ČR v Průhonicích (Wild et al. 2019)

Zkratky veřejných herbářů jsou uvedeny dle Index Herbariorum (Thiers 2018)

Citovaná literatura – viz Bibliografie projektu (<http://www.prirodavysociny.cz/cs/38/cevnate-rostliny>)