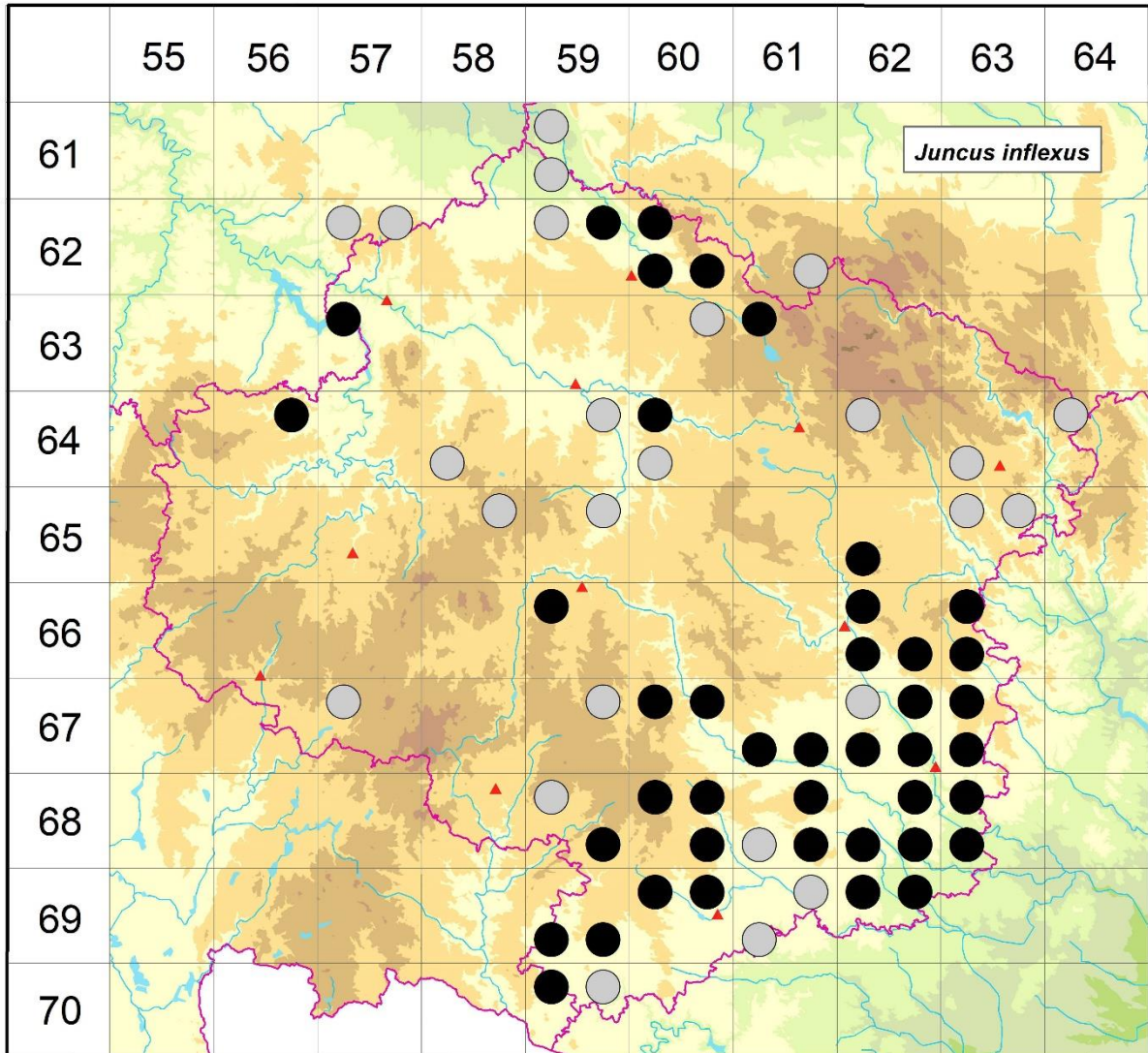


Rozšíření *Juncus inflexus* na Vysočině

Červená kniha květeny Vysočiny

Čech L., Ekrt L., Ekrtová E., Juříčka J. & Jelínková J.

Vytvořeno: 2019-07-10



- 1 = historický výskyt do r. 2000
- 2 = recentní výskyt od roku 2000 (včetně)
- 3 = nepůvodní výskyt

- 6159a 1 Zvěstovice: potok při silnici do Kněžic (Faltys 1982 NDOP)
- 6159c 1 Zvěstovice: obec (Faltys 1982 NDOP)
- 6257a 1 6257a (Faltys 1990)
- 6257b 1 6257b (Faltys 1990)
- 6259a 1 6259a (Faltys 1990)
- 6259b 2 Čečkovice: Čečkovická stráň (Jirásek 1995), Uhelná Příbram: chovný rybník u samot Tři Dvory (Hrázky 2012 NDOP), Víška: prameniště pod Rouzní (not. Čech 2009)
- 6260a 2 Blatnice: Blatnická dubina (Jirásek 1995), Lány: opuková stráň Na Vinici (Skalický 1990 in FK Hlinsko in NDOP), Libice nad Doubravou (not. Čech 2002)

- 6260c 2 Bezděkov: U Cerhovky (not. Čech 2003), na S okraji obce (Čech 2003 NDOP), Malochyně: u potůčku (not. Čech 1998), U Křivého (not. Čech 2003), u rybníků Z obce (Čech 2003 NDOP)
- 6260d 2 Podmoklany: několik lokalit (např. Jirásek 1995, Řepka & Faltysová 1990 in FK Hlinsko in NDOP, Čech 2003 NDOP), pod ovčínem (Čech 1998 herb. Čech)
- 6261d 1 Jeníkov: při SZ okraji obce (Bureš 1986 MJ)
- 6357a 2 Hněvkovice: u rybníčku pod hřbitovem (Hájek 2014 NDOP)
- 6360b 1 Staré Ransko: r. Pobočenský (Faltys 1982 NDOP, Bureš 1988 MJ)
- 6361a 2 Hluboká: PR Řeka (Skalický 1990 in FK Hlinsko in NDOP, Sutorý et al. 2007), SZ obce (Grulich 1990 in FK Hlinsko in NDOP), Staré Ransko: prameniště Z r. Řeka (Lysák 2001 NDOP)
- 6456b 2 Martinice u Onšova: v nivě Číhovského p. (Bártová Dittrichová 2013 NDOP)
- 6458c 1 Plačkov: JZ Plačkovského r. (Sofron et al. 1974 in Skalický & Štech 2000)
- 6459b 1 Mírovka: J od Rýdlova u Šlapánky (Jatiová 1962)
- 6460a 2 Přibyslav: u Sázavy na J okraji obce (Šafářová 2007 NDOP)
- 6460c 1 Šlapanov: V obce v prameništi (Jatiová 1962)
- 6462a 1 Nové Město na Moravě (Havelka 1896)
- 6463c 1 Rozsochy: Belatka (Čáp 1981 NDOP)
- 6464a 1 Trpín: údolí Nyklovického potoka JZ obce (Faltys 1984 NDOP)
- 6558b 1 Větrný Jeníkov (Ambrož 1930)
- 6559b 1 6559b (Faltys 1990)
- 6562c 2 Dolní Bory: nové nádrže u p. Babačka pod obcí (Lysák 2000), Horní Bory: r. Horník (Lysák 2001 NDOP, not. Čech 2002), pod fotbalovým hřištěm (Lysák 2000), rybníček pod kravínem (Skryja 1975 ZMT)
- 6563a 1 Horní Rozsíčka: K Jivinám S obce (Čáp 1981 NDOP)
- 6563b 1 Smrček: rybníček 0,1 km J obce (Štrymplová & Bureš 1995)
- 6659a 2 Pístov: požární nádrž (Čech 1995 MJ), louka u kasína (Čech 2009 MJ), Pístovské mokřady (Berka 2012 NDOP, Ekrťová et al. 2015c)
- 6662a 2 Velké Meziříčí: r. Jordánek (Lysák 2000)
- 6662c 2 Dolní Heřmanice: r. Stará Podniva (Vymyslický 2003 NDOP)
- 6662d 2 Březejc: r. Holánek (Šebesta 2010 NDOP)
- 6663a 2 Borovník: Lištiny (Lysák 2002 NDOP)
- 6663c 2 Vlkov: extravilán (Demianová 2000 ČNFD)
- 6757a 1 Počátky (Pokorný in Čábera 1969b)
- 6759b 1 Jestřebí: Jestřebský les (Ambrož 1930)
- 6760a 2 Bransouze: údolí Radonínského potoka, cca 900 m JZ kostela v obci (Ondráčková 1978 ZMT), Číchov: Číchovský potok, PP Jalovec, nádrž pod sjezdovkou (Houzarová 2008 ZMT, Lepš 2011 in Grulich 2014), Radonín: rybníček u Vápenice (Štech 2005 in Čech et al. 2006)
- 6760b 2 Číchov: více lokalit (Houzarová & Jelínková 2009 ZMT, Ekrt 2010 MJ, Kaplan 2011 in Grulich 2014), Nová Ves u Třebíče: Novoveská vápenka (not. Čech 2004)
- 6761c 2 Pocoucov (Danihelka 2011 in Grulich 2014), Třebíč (Picbauer 1906, Picbauer 1907)
- 6761d 2 Ptáčov: v údolí Jihlavy JV obce (Hrabica 2003 NDOP)
- 6762a 1 Dolní Heřmanice: pod rybníkem u kóty 465 (Skryja 1973), Kamenná: u silnice v obci (Skryja 1973)
- 6762b 2 Tasov: r. na SZ okraji obce (Lysák 2000)
- 6762c 2 Pozďatín: r. Podhorník (Suza 1929, Suza 1939 in Nováčková 1975), pod hrází r. Vrbinec (Ekrt 2015 MJ)

- 6762d 2 Naloučany: intravilán (Joza 2011 in Grulich 2014), Náměšť nad Oslavou (Joza 2011 in Grulich 2014)
- 6763a 2 Pucov: prameniště za kravínem (not. Čech 2002), za rybníkem VSV obce (Filippov 2014 NDOP)
- 6763c 2 Kralice nad Oslavou: PP Obora (Houzarová & Ondráčková 1989 ZMT, not. Čech 2006, Houzarová 2010 ZMT), Náměšťská obora (Danihelka, Sedláček 2011 in Grulich 2014)
- 6859a 1 Olšany: PR Jechovec (Zabloudil 1988 NDOP)
- 6859d 2 Jindřichovice: u potoka S Havlišova Mlýna (Otýpková 2002 NDOP), Radkovice: v nivě Želetavky pod Maškovým Mlýnem (Otýpková 2002 NDOP)
- 6860a 2 Štěměchy: v nivě Římovky pod koupalištěm V obce (Zelený 2004 NDOP)
- 6860b 2 Rokytnice nad Rokytnou: v nivě p. Široký JV obce (Paukertová 2007 NDOP)
- 6860d 2 Šebkovice: v nivě Rokytné, cca 1,2 km VJV kostela v obci (Houzarová & Jelínková 2009 ZMT)
- 6861b 2 Číměř nad Jihlavou: Brda - rybníček (not. Čech 2014)
- 6861c 1 Dalešice: r. Bezděkov (Houzarová & Ondráčková 1992 ZMT)
- 6861d 2 Příložany: Příložanský r. (Hrabica 2003 NDOP, Bartošová 2014 NDOP)
- 6862b 2 Hartvíkovice: rybníček na V okraji obce (Lysák 2003 NDOP, Berka 2012 NDOP), Popůvky: rybníček u křížku Z obce (Čech 2002 NDOP)
- 6862c 2 Dalešice: r. Bezděkov (Koblížek 1993 in Koblížek et al. 1998, not. Čech 2002)
- 6862d 2 Slavětice: návesní nádrž (Jelínková 2008 ZMT)
- 6863a 2 Kralice: u Jinošovského potoka nedaleko Olšinského mlýna (Ekrt 2013 MJ), Kralice nad Oslavou: údolí Chvojnice JV obce (např. Čepelová 2012 NDOP, Lepš, Chytrý 2011 in Grulich 2014, Ekrt 2013 MJ)
- 6863c 2 Kuroslepy: u řeky Oslavy (Ekrt 2013 MJ), PR Údolí Oslavy a Chvojnice (Ekrt et al. 2014), Mohelno: NPR Mohelenská hadcová step (Dvořák 1932 ZMT, Unar 1996), Niva (Řepka 1993 in Koblížek 1998)
- 6959c 2 Jemnice: Jemnické cvičiště (Kodet et al. 2011 NDOP)
- 6959d 2 Hornice: r. Asuán (Hanáková 2008 NDOP), Jemnice: Dvořákův r. (Otýpková 2004 NDOP)
- 6960a 2 Domamil: na J okraji obce (Otýpková 2002 NDOP)
- 6960b 2 Jakubov, Moravské Budějovice (Güttler 1927), Lukov: rybník V lomech a tůň nad ním (Houzarová & Jelínková 2008 ZMT, Jelínková 2008 ZMT), Vícenice (Štech 2011 in Grulich 2014)
- 6961b 1 Myslibořice: Myslibořický les (Ondráčková 1986 ZMT)
- 6961c 1 Zvěrkovice u Moravských Budějovic (Güttler 1927 ZMT, Güttler 1927 in Růžička et al. 1968-2011)
- 6962a 2 Hrotovice: údolí Mlýnského potoka a Mocly (Ondráčková 1983 ZMT, Ondráčková 1984 ZMT, Sutorý, Ondráčková 1993 in Koblížek 1998), Udeřice u Hrotovic: rybník na Bačickém potoce (Jelínková 2008 ZMT)
- 6962b 2 Lipňany: údolí Olešné (Ondráčková 1976 ZMT), r. Lipňany na levém přítoku Olešné (Ondráčková 1983 ZMT, Ondráčková 1984 ZMT, Sutorý, Ondráčková 1993 in Koblížek 1998), Rouchovany: Nový rybník (not. Čech 2011), nově napuštěný r. a tůň ca 1 km ZSZ kostela v obci (Chrtek 2011 in Grulich 2014)
- 7059a 2 Bačkovice: údolí Želetavky od Šimkova mlýna do obce (v r. 2000 in Chán et al. 2005)
- 7059b 1 Police: rybník v lese Doubrava (Šimek 1976)

Zdrojová data:

ČNFD: Česká národní fytoecnologická databáze (spravována Ústavem botaniky a zoologie Přírodovědecké fakulty Masarykovy univerzity Brno)

NDOP: nálezová databáze ochrany přírody (spravována Agenturou ochrany přírody a krajiny ČR)

Pladias: databáze výskytu druhů projektu Pladias BÚ AV ČR v Průhonicích (Wild et al. 2019)
Zkratky veřejných herbářů jsou uvedeny dle Index Herbariorum (Thiers 2018)
Citovaná literatura – viz Bibliografie projektu (<http://www.prirodavysociny.cz/cs/38/cevnate-rostliny>)