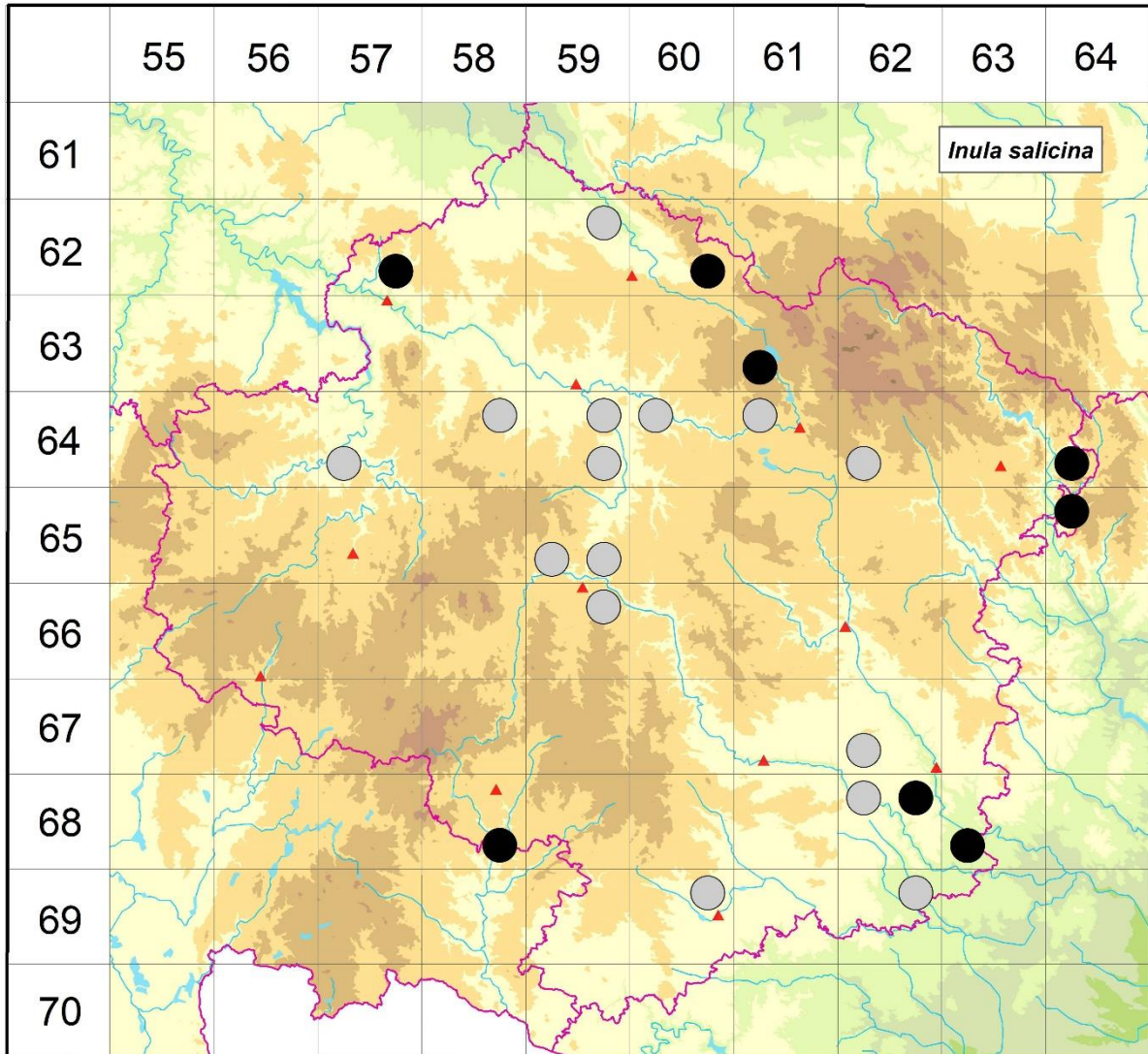


Rozšíření *Inula salicina* na Vysočině

Červená kniha květeny Vysočiny

Čech L., Ekrt L., Ekrtová E., Juříčka J. & Jelínková J.

Vytvořeno: 2019-07-10



- 1 = historický výskyt do r. 2000
- 2 = recentní výskyt od roku 2000 (včetně)
- 3 = nepůvodní výskyt

- 6257d 2 Ledec nad Sázavou: Amerika (Čech 1995 MJ), nad žlebem k Habreku, asi 600 m SSZ nádraží (Čech 1995 MJ), Rašovec, vápencový lom S obce (Štech 1997 in Čech 2003, Čech 2006)
- 6259b 1 Čečkovice: ca 1 km SZ obce (Jirásek 1993 in Jirásek 1995)
- 6260d 2 Sobíňov: Omanová stráž (Čech 1996 MJ, not. Čech 2015), cca 700 m ZSZ obce (Čech 1996 MJ), podél železniční trati, 1 km Z obce (Bureš 1987 MJ), opukový svah 700 m Z obce (Čech 2003)
- 6361c 2 Radostín: Radostínská stráž (Šmarda 1944, not. Čech 1993-2015, Lysák 2001, Čech et al. 2013 NDOP), Radostínský kopec (Bureš 1987 MJ, not. Juříčka 2015), kóta 650 (Šmarda 1943 BRNM)

- 6457c 1 Křelovice: v údolí Trnávky na L břehu, papírna-Smrčkův mlýn (Jiřík 1958 in Houfek 1968), Trhonice: na L břehu Trnavy (Jiřík 1958 in Houfek 1968)
- 6458b 1 Věž: Skála (Letáček in Čábera 1969b)
- 6459b 1 Petersdorfer Leiten [= Bartoušov?] (Schwarzel 1869 MJ)
- 6459d 1 Šlapanov: v údolí Šlapánky (Čelakovský 1868-1883)
- 6460a 1 Keřkov: na L břehu Sázavy nad žel. mostem, ca 1,2 km ZSZ obce (Skalický & Sofron in Skalický & Štech 1974)
- 6461a 1 Hamry nad Sázavou: na Peperku (Havelka 1896), Najdek: na břehu Sázavy mezi obcí a kopcem Peperek (Kovář 1909)
- 6462c 1 Nová Ves u Nového Města na Moravě: lom Dařkovec nedaleko Řečice (Havelka 1896)
- 6464c 2 Bolešín: Dědkovské (not. Čech 2002)
- 6559c 1 Horní Kosov: údolí Jihlavy, PR Zaječí skok (Jičínský 1924 ZMT)
- 6559d 1 Helenín: mezi obcí a silnicí Jihlava-Brno (Růžička 1965 MJ), Jihlava (Stolberg 1849 PR), u Kostkova mlýna (Reichardt in Ambrož 1929), Helenín: mezi obcí a Malým Beranovem (Smejkal 1957 BRNU), Malý Beranov (Smejkal 1959b)
- 6564a 2 Dolní Čepí: světlna pod Křižníkem (Čech 2005 MJ), rozšířené PP Křižník (Ekrtová & Ekrt 2013b), Ujčov: vápencový lom u Ujčova (Šmarda 1943b)
- 6659b 1 Bradlo: údolí Jihlavy (Smejkal 1960 BRNU, Smejkal 1961)
- 6762c 1 Pozďatín: r. Vrbinec (Nováček 1934 in Nováček 1937, Nováček 1937)
- 6858d 2 Radkov: sprašová návěš nad žel. tratí ca 550 m JJZ kostela v obci (Ekrt 2013 MJ)
- 6862a 1 Kozlany: údolí Jihlavy, levobřežní údolní svah, v malém zálivu, cca 1,1 km JJV od středu obce (Řepka 1993 ZMT)
- 6862b 2 Březník: Kančí žlábek (Čech 2011 herb. Čech), cca 750 m J od U Vlasáka (not. Juříčka 2011), PR Údolí Oslavy a Chvojnice (Čech 2011 in Grulich 2014)
- 6863c 2 Mohelno: Nad cestou (Čech 2006 herb. Čech)
- 6960b 1 Moravské Budějovice (Güttler 1926-1927), u rybníka (Güttler 1926 ZMT)
- 6962b 1 Dukovany: Lipňanský rybníček (Sutorý & Ondráčková in Koblížek 1998)

Zdrojová data:

ČNFD: Česká národní fytoecnologická databáze (spravována Ústavem botaniky a zoologie Přírodovědecké fakulty Masarykovy univerzity Brno)

NDOP: nálezořová databáze ochrany přírody (spravována Agenturou ochrany přírody a krajiny ČR)

Pladias: databáze výskytu druhů projektu Pladias BÚ AV ČR v Průhonicích (Wild et al. 2019)

Zkratky veřejných herbářů jsou uvedeny dle Index Herbariorum (Thiers 2018)

Citovaná literatura – viz Bibliografie projektu (<http://www.prirodavysociny.cz/cs/38/cevnate-rostliny>)