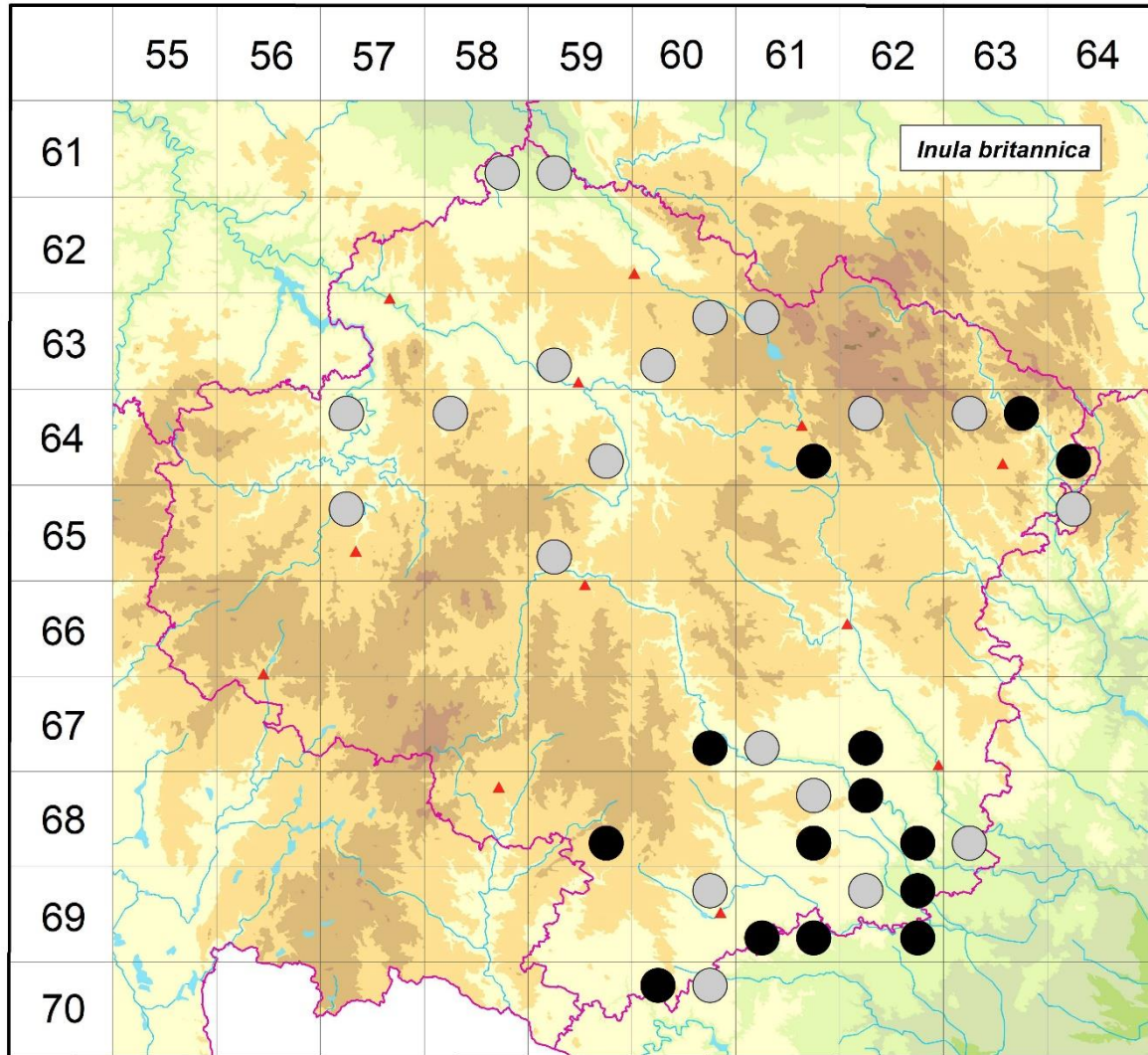


Rozšíření *Inula britannica* na Vysočině

Červená kniha květeny Vysočiny

Čech L., Ekrt L., Ekrtová E., Juříčka J. & Jelínková J.

Vytvořeno: 2019-12-10



- 1 = historický výskyt do r. 2000
- 2 = recentní výskyt od roku 2000 (včetně)
- 3 = nepůvodní výskyt

- 6158d 1 Podmoky: rybník (Faltys 1988 NDOP)
- 6159c 1 6159c (Faltys 1990)
- 6359c 1 Havlíčkův Brod (Novák 1878), ve městě 100 m JZ nádraží (Čech 1999 MJ)
- 6360b 1 6360b (Faltys 1990)
- 6360c 1 6360c (Faltys 1990)
- 6361a 1 6361a (Faltys 1990)
- 6457a 1 Tukleky (Chán 1999)
- 6458a 1 6458a (Faltys 1990), Kežlice (Čábera 1960)
- 6459d 1 Šlapanov: na okraji obce (Jatiová 1962)

- 6461d 2 Žďár nad Sázavou: U Vetly (Havelka 1896), Březí nad Oslavou (distr. Žďár nad Sázavou), odvodněná louka v nivě Oslavy (Čech & Komárek 2019 herb. Čech, herb. Komárek)
- 6462a 1 Nové Město na Moravě: u Cihelského r. (Havelka 1896)
- 6463a 1 Bohuňov: Skalský r. (Havelka 1896)
- 6463b 2 Hluboké u Dalečína: břeh VN Vír (not. Čech 2006, Lustyk 2008)
- 6464c 2 Švařec: nad kostelíkem (Krausová 1984 MJ, not. Čech 1999), U zmoly (not. Čech 2009), Švařec (Krausová 1985, Lysák 2005)
- 6557a 1 Svěpravice: břeh Želivky (V obce?) (Čábera 1956 MJ)
- 6559c 1 Bedřichov: mezi Bukovnem (Lesnov) a restaurací U lyžaře (Horní Zborná), J obce Zborná (Smejkal 1976 MJ)
- 6564a 1 Chlébské: Údolí Chlébského potoka (Grüll 1984a)
- 6760d 2 Krahulov: v louce na severním břehu rybníka Parný Mlýn jz. obce (Ekrtová 2017 MJ)
- 6761c 1 Ptáčov: Nový (Ptáčovský) r., na hrázi (Jičínský 1924 ZMT), Říčov: údolí Jihlavy (Dvořák 1906 ZMT), Třebíč (Uličný 1895 ZMT, Picbauer 1906), ul. Krajíčková? (Jičínský 1920 ZMT), Lorencovy sady (Veselský 1934 ZMT), Týn (Picbauer 1907)
- 6762c 2 Pozďatín: r. Ostrovec (Růžička 1973 MJ, Nováčková 1975, Čech 2008 herb. Čech), r. Vrbinec (Nováčková 1975, Houzarová 1992 ZMT), Studenec: okraj silnice (Čech 2008 ZMT), Studenec: Na Šebech, cca 1 km JV nádraží (Čech 2008 ZMT)
- 6859d 2 Krasonice: vápencový lůmek u Maškova mlýna (Švarc 1999, 2000 in Chán et al. 2005, Ekrtová 2011 MJ, Ekrt & Ekrtová 2011 MJ, not. Čech 2014)
- 6861b 1 Okrašovice: údolí Střížovského potoka (Ondráčková 1977 ZMT)
- 6861d 2 Dolní Vilémovice: při polní cestě k r. Tatarák, cca 0,7 km S obce (Houzarová & Jelínková 2007 ZMT)
- 6862a 2 Plešice: lok. Staré Duby, při okraji vodní nádrže Dalešice (Ekrtová & Ekrt 2015b) [v průzkumu původně uvedeno jako l. salicina - redeterminováno]; Kozlany: u VN Dalešice (Čech 2017 ZMT)
- 6862d 2 Dalešice: pod Čalonickým hradem (not. Čech 2013), Kramolín: údolí Jihlavy, JZ svah Dřínové hory (Ondráčková 1966 ZMT), Slavětice: na břehu přehrady Dalešice (Čech 2002 ZMT, Čech 2003 ZMT), U chaty (not. Čech 2004), U habrova žlebu (Daněk 2011 NDOP)
- 6863c 1 Mohelno: hadcová step (Unar 1996)
- 6960b 1 Moravské Budějovice: Lukovská hora, rozcestí u jeskyní, 2,3 km S centra města (Šmarda 1996 ZMT), Vícenice: u silnice kolem Kozí hory, 2 km Z obce, ojedinělý exemplář (Šmarda 1997 ZMT)
- 6961c 2 Ohrazenice: Příštěpský les, přítok Nedveky, cca 2 km JV kaple v obci (Ondráčková 1987 ZMT), JV od obce (Balátová-Tuláčková in Balátová-Tuláčková & Ondráčková 1983), JJV obce (Chytrý & Chytrá 2011 in Grulich 2014)
- 6961d 2 Pulkov: v trati Hrad 1 km ZSZ kaple v obci (Čech 2008 NDOP, ZMT), Za řekou (Čech 2009 NDOP), Radkovice: louka pod Doubím (not. Čech 2008, Čech 2009 NDOP)
- 6962a 1 Hrotovice: údolí Rouchovanky (Mocly), pod Novými rybníky cca 1,9 km JV kostela v obci (Ondráčková 1976 ZMT), 0,5 km Z statku Nové Dvory (Ondráčková 1976 ZMT), údolí Mlýnského potoka (Sutorý & Ondráčková 1995 in Koblížek et al. 1998), nad Stinským r. (Ondráčková 1984 ZMT), proti meandru Čertův ocásek (Houzarová & Ondráčková 1992 ZMT)
- 6962b 2 Dukovany: údolí Jihlavy, pod zříceninou hradu Rabštejn (Dvořák 1935 ZMT), Lipňany: okolí r. na Lipňanském potoce, cca 2 km SV Rouchovan (Houzarová 1993 ZMT), Rouchovany: pastvisko J Nových Dvorů (Sutorý & Ondráčková 1995 in Koblížek et al. 1998, Čech 2002 ZMT)
- 6962d 2 Šemíkovice: cca 1,3 km JJV kaple v obci (Čech 2004 ZMT, Čech 2007 ZMT)
- 7060a 2 Dešov: údolí Dešovského potoka, cca 1,3 km JV kaple v obci (Houzarová 2014 ZMT), Menhartice: Na jemničkách (Šimek 1976)
- 7060b 1 Kdousov: Stráně (Šimek 1976)

Zdrojová data:

ČNFD: Česká národní fytoocenologická databáze (spravována Ústavem botaniky a zoologie

Přírodovědecké fakulty Masarykovy univerzity Brno)

NDOP: nálezová databáze ochrany přírody (spravována Agenturou ochrany přírody a krajiny ČR)

Pladias: databáze výskytu druhů projektu Pladias BÚ AV ČR v Průhonicích (Wild et al. 2019)

Zkratky veřejných herbářů jsou uvedeny dle Index Herbariorum (Thiers 2018)

Citovaná literatura – viz Bibliografie projektu (<http://www.prirodavysociny.cz/cs/38/cevnate-rostliny>)