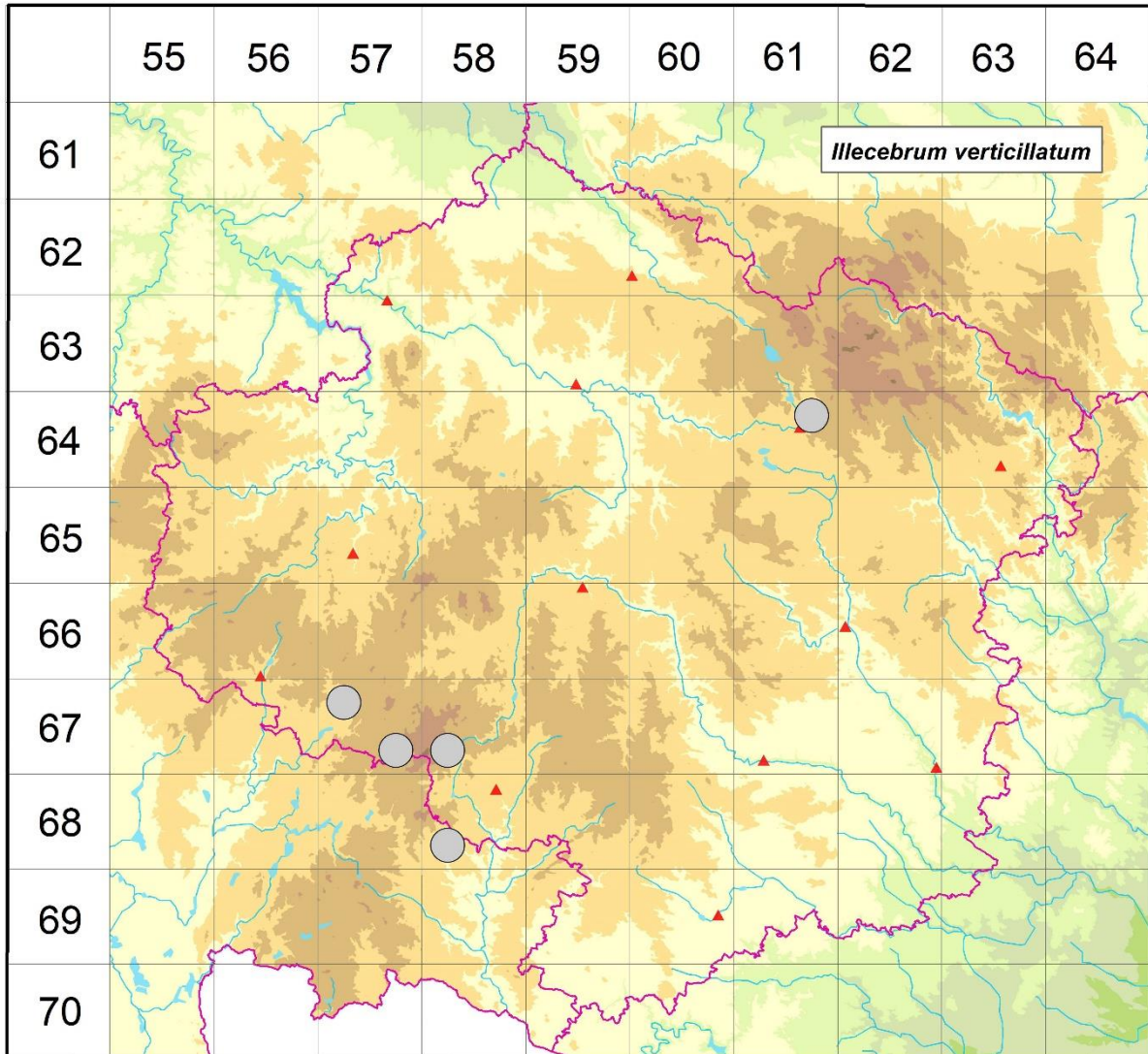


Rozšíření *Illecebrum verticillatum* na Vysočině

## Červená kniha květeny Vysočiny

Čech L., Ekrt L., Ekrtová E., Juříčka J. & Jelínková J.

Vytvořeno: 2019-07-10



- 1 = historický výskyt do r. 2000
- 2 = recentní výskyt od roku 2000 (včetně)
- 3 = nepůvodní výskyt

- 6461b 1 Žďár nad Sázavou (Kovář OLM)
- 6757a 1 Počátky: u r. Valcha [= rybník Velké jezero] (Čelakovský 1868-1883, Šedivý 1893)
- 6757d 1 Klatovec: NPR Rybník Zhejral (Ambrož 1939c, Dvořák & Kurka 1980)
- 6758c 1 Řásná: Plodový r. (Podpěra 1942 in Dvořák & Kurka 1980)
- 6858c 1 Mysletice: rybník u obce (Ambrož 1939c)

Zdrojová data:

ČNFD: Česká národní fytoocenologická databáze (spravována Ústavem botaniky a zoologie Přírodovědecké fakulty Masarykovy univerzity Brno)

NDOP: nálezová databáze ochrany přírody (spravována Agenturou ochrany přírody a krajiny)

ČR)

Pladias: databáze výskytu druhů projektu Pladias BÚ AV ČR v Průhonicích (Wild et al. 2019)

Zkratky veřejných herbářů jsou uvedeny dle Index Herbariorum (Thiers 2018)

Citovaná literatura – viz Bibliografie projektu (<http://www.prirodavysociny.cz/cs/38/cevnate-rostliny>)