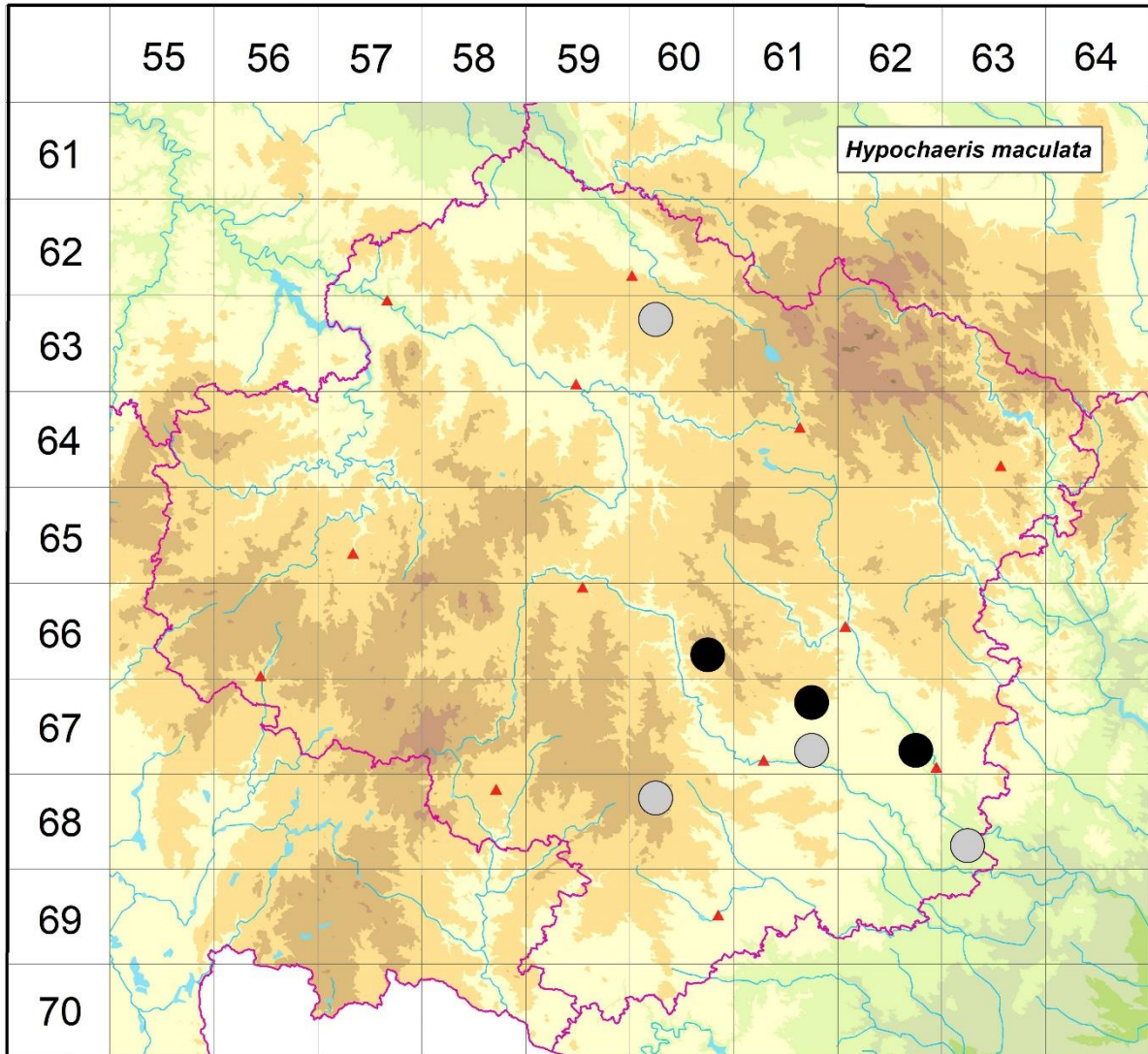


Rozšíření *Hypochaeris maculata* na Vysočině

Červená kniha květeny Vysočiny

Čech L., Ekrt L., Ekrtová E., Juříčka J. & Jelínková J.

Vytvořeno: 2019-07-10



- 1 = historický výskyt do r. 2000
- 2 = recentní výskyt od roku 2000 (včetně)
- 3 = nepůvodní výskyt

- 6360a 1 Chotěboř: v průseku lesním z rozcestí silnice říšské a okresní z Jitkova ke Slavětínu (Vitoušek 1913 BRNU, rev. J. Štěpánková)
- 6660d 2 Vržanov: lesní louka JV obce (Božková 2007 NDOP)
- 6761b 2 Trnava: EVL Kobylínek (Houzarová 2010 NDOP)
- 6761d 1 Hostákov: syenitový kopeček JZ r. Velká Štěpnice (Ondráčková 1965 ZMT)
- 6762d 2 EVL Špilberk (Houzarová 2010 NDOP)
- 6860a 1 Předín: lesík u hranic Želetavy (Veselský 1934 ZMT)
- 6863c 1 Mohelno: údolí Jihlavy, NPR Mohelenská hadcová step, nad Papírnou (Dvořák 1936 ZMT, rev. J. Štěpánková)

Zdrojová data:

ČNFD: Česká národní fytocenologická databáze (spravována Ústavem botaniky a zoologie Přírodovědecké fakulty Masarykovy univerzity Brno)

NDOP: nálezová databáze ochrany přírody (spravována Agenturou ochrany přírody a krajiny ČR)

Pladias: databáze výskytu druhů projektu Pladias BÚ AV ČR v Průhonicích (Wild et al. 2019)

Zkratky veřejných herbářů jsou uvedeny dle Index Herbariorum (Thiers 2018)

Citovaná literatura – viz Bibliografie projektu (<http://www.prirodavysociny.cz/cs/38/cevnate-rostliny>)