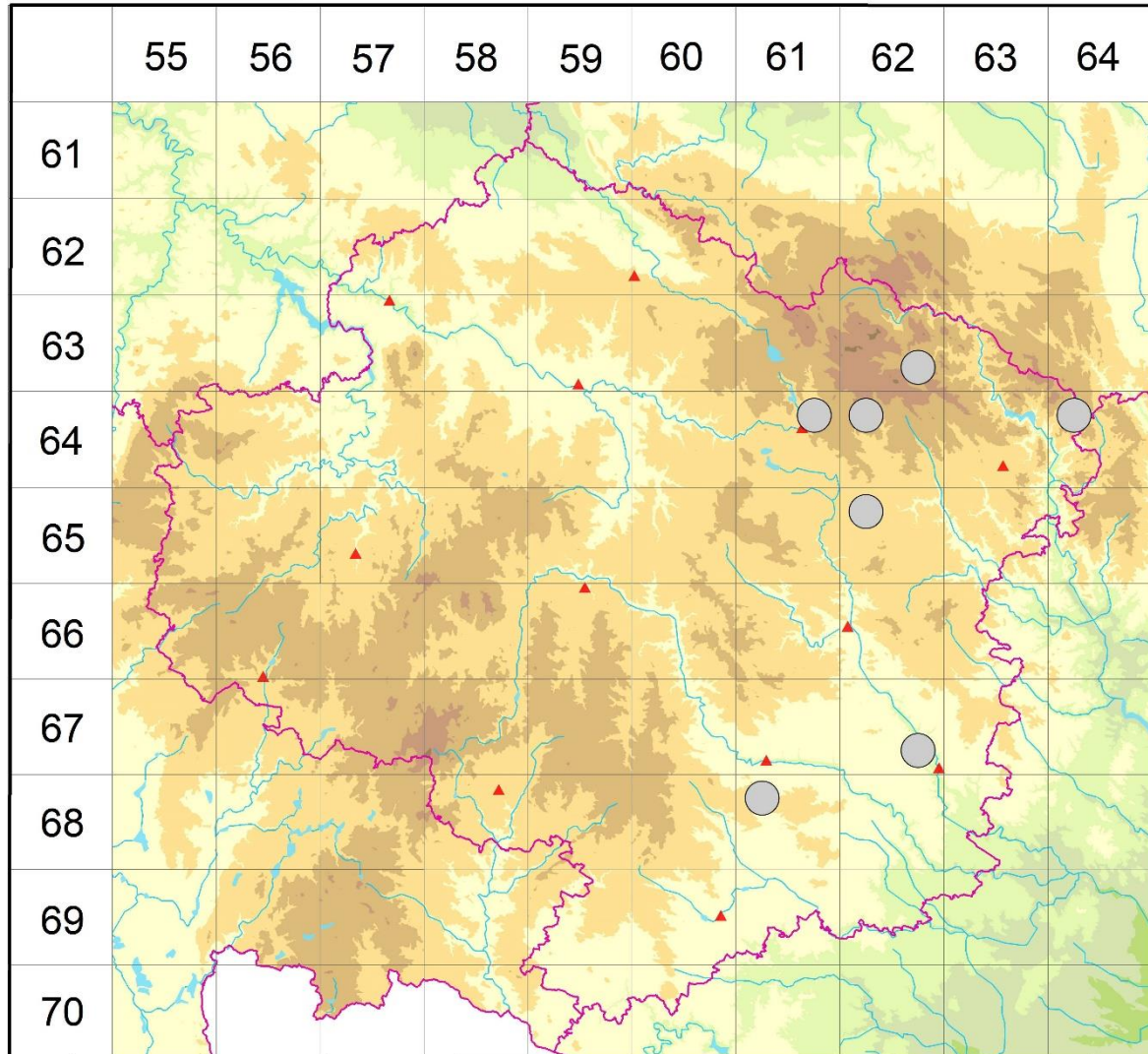


Rozšíření *Hypochaeris glabra* na Vysočině

Červená kniha květeny Vysočiny

Čech L., Ekrt L., Ekrtová E., Juříčka J. & Jelínková J.

Vytvořeno: 2019-12-11



- 1 = historický výskyt do r. 2000
- 2 = recentní výskyt od roku 2000 (včetně)
- 3 = nepůvodní výskyt

- 6362d 1 Sněžné na Moravě: Nové Město, Německé, suchá mez (Jelínek 1929 BRNU)
- 6461b 1 osení u Žďáru (Kovář s.d. OLM)
- 6462a 1 Žďár - Veselíčko - Lhotka (Hanáček s.d. BRNU)
- 6464a 1 Morava: v bramborách a mezi osením u Rovečina na Křivlici (= Rovečné) (Fleischer 1878 PR), Machovo pole u Rovečina (Olešnice) (Člupek 1883 PRC), pole u Rovečina (Člupek 1886 BRNU)
- 6562a 1 Bohdalec, na břehu Sklenského rybníka (Slavoňovský 1947 BRNU, Slavoňovský 1948)
- 6762d 1 Radhon [rybník Rathan] b. Namiest (Oborny 1869 PRC), Namest (Steidler 1895 BRNM), Namest, ufer der Teich Kathan (Teuber 1899 BRNM), Namiest, Radhauser Teich (Thenius 1916 BRNU),
- 6861a 1 Slavice: meze, louky u Slavic (Krajina 1913 PRC)

Zdrojová data:

ČNFD: Česká národní fytoocenologická databáze (spravována Ústavem botaniky a zoologie Přírodovědecké fakulty Masarykovy univerzity Brno)

NDOP: nálezořá databáze ochrany přírody (spravována Agenturou ochrany přírody a krajiny ČR)

Pladias: databáze výskytu druhů projektu Pladias BÚ AV ČR v Průhonicích (Wild et al. 2019)

Zkratky veřejných herbářů jsou uvedeny dle Index Herbariorum (Thiers 2018)

Citovaná literatura – viz Bibliografie projektu (<http://www.prirodavysociny.cz/cs/38/cevnate-rostliny>)