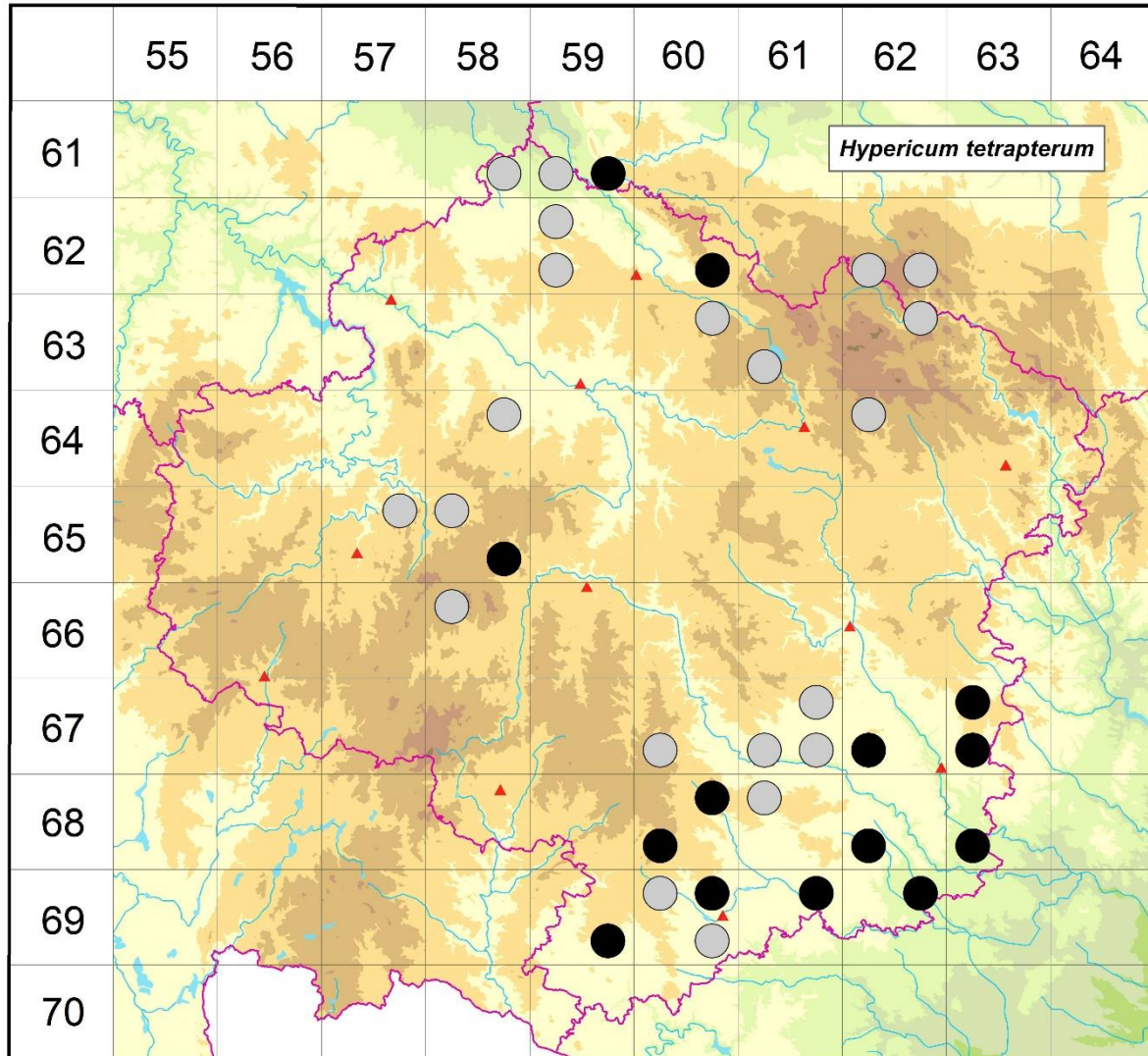


Rozšíření *Hypericum tetrapterum* na Vysočině

Červená kniha květeny Vysočiny

Čech L., Ekrť L., Ekrťová E., Juříčka J. & Jelínková J.

Vytvořeno: 2019-12-06



- 1 = historický výskyt do r. 2000
- 2 = recentní výskyt od roku 2000 (včetně)
- 3 = nepůvodní výskyt

6158d	1	6158d (Faltys 1990)
6159c	1	6159c (Faltys 1990)
6159d	2	Chuchel: slatinná louka Pod hospodou (Čech 2016 herb. Čech)
6259a	1	6259a (Faltys 1990)
6259c	1	Vepříkovo: S část obce (Skalický 1990 in FK Hlinsko NDOP)
6260d	2	Podmoklany: Zlatá rákosina (Čech 1998 MJ), PR Zlatá louka (Čech 1998 MJ, not. Čech 1999, Čech 2003 NDOP), pod ovčínem (not. Čech 2003), niva Cerhovky JZ obce (Trávníček 1990 in FK Hlinsko, Čech 2003 NDOP)
6262c	1	Svratka: řeka Svratka, bývalý meandr (Hlušítková 1971)
6262d	1	Pustá Rybná: řeka Svratka, P břeh (Hlušítková 1970)

- 6360b 1 Staré Ransko: r. Pobočenský (Faltys 1982 NDOP, Bureš 1988 MJ)
- 6361c 1 Radostín: Z břeh r. Velké Dářko (Klika & Šmarda 1944)
- 6362b 1 Křižánky, Milovy, Spělkov: u řeky Svratky (Hlušítková 1970)
- 6458b 1 Věž (Neuhäuslová et al. 1969)
- 6462a 1 Radňovice: nedaleko kříže (Havelka 1896)
- 6557b 1 Velký Rybník: rybník v obci (Čech 1996 herb. Čech, Řepka & Lustyk 1995), 100 m JV hřiště (Lustyk 1993 MJ), rybník při silnici do Žirova na J okraji obce (Řepka 1993 MJ)
- 6558a 1 Mysletín: u rybníka Z obce (Král 1974 in Skalický & Štech 2000), Zachotín: v obci (Deyl 1974 MJ, Deyl 1974 in Skalický & Štech 2000)
- 6558d 2 Milíčov: PR Chvojnov (Komárek 2014 NDOP)
- 6658a 1 Rohozná (Neuhäuslová et al. 1969), Těšenov: r. Starý (Vitner 1993 NDOP)
- 6760c 1 Heraltice: Heralticko-kněžický komplex (Hruby 1923)
- 6761b 1 Rudíkov: vzácně u potůčku V obce, na dně vyschlého r. v lese V oboře (Skrýja 1973), Valdíkov: r. Podhájek (Hruby 1931, 1932)
- 6761c 1 Třebíč (Uličný 1897 ZMT)
- 6761d 1 Hostákov: pod r. Štěpničkou (Dvořák 1910 ZMT, Jičínský 1923 ZMT)
- 6762c 2 Studenec: nad r. Hlad, pod hrází r. Vrbinec (Ondráčková 1987 ZMT, Ekr 2015 MJ), SV a S břeh r. Štěpánek (Štěpánek 2011 in Grulich 2014), při potůčku cca 1 km Z nádraží Studenec (Nováčková 1975)
- 6763a 2 Pucov: prameniště za kravínem (not. Čech 2002), za rybníkem VSV obce (Lysák 2002 NDOP)
- 6763c 2 Kralice nad Oslavou: PP Obora (Čech 2006 ZMT), luh Otradického potoka (Houzarová & Ondráčková 1989 ZMT)
- 6860b 2 Čáslavice: u Bolíkovského potoka Z obce (Balátová-Tuláčková & Ondráčková 1993), PR U Hájenky (not. Ekr 2015)
- 6860c 2 Bítovány: prameniště pod vsí (not. Čech 2015)
- 6861a 1 Kracovice: na úpatí Pekelňáku mezi Mastníkem a Slavicemi (Suza 1931)
- 6862c 2 Dalešice: pod r. Bezděkov (Koblížek 1993 in Koblížek 1998, Čech 2002 NDOP, Čech 2012 herb. Čech)
- 6863c 2 Mohelno: pod hrází r. Chobot (Řepka 1994 ZMT), na hrázi r. Chobot (Čech 2019 herb. Čech)
- 6959d 2 Mladoňovice: Mladoňovický r. (Šumberová 2007 ČNFD)
- 6960a 1 Bolíkovice: údolí Bolíkovického potoka, JV okraj Bolíkovického lesa Z obce (Palík 1975 ZMT)
- 6960b 2 Čáslavice: PR U hájenky (Ondráčková 1990 ZMT), Moravské Budějovice: pod Novým r. (not. Čech 2002)
- 6960d 1 Jackov u Moravských Budějovic: nad Jackovským r. (Ondráčková 1985 ZMT)
- 6961b 2 Příštpo: Jedlový les a údolí Rokytné (Rešlová 2011 NDOP), Radkovice u Hrotovic: Prameniště ve vidlici (not. Čech 2009), při levostranném přítoku Rokytné JZ obce (Šmarda 2001 NDOP)
- 6962b 2 Rouchovany: nový rybník u Rouchovanky (Čech 2011 herb. Čech)

Zdrojová data:

ČNFD: Česká národní fytoecnologická databáze (spravována Ústavem botaniky a zoologie Přírodovědecké fakulty Masarykovy univerzity Brno)

NDOP: nálezová databáze ochrany přírody (spravována Agenturou ochrany přírody a krajiny ČR)

Pladias: databáze výskytu druhů projektu Pladias BÚ AV ČR v Průhonicích (Wild et al. 2019)

Zkratky veřejných herbářů jsou uvedeny dle Index Herbariorum (Thiers 2018)

Citovaná literatura – viz Bibliografie projektu (<http://www.prirodavysociny.cz/cs/38/cevnate-rostliny>)